

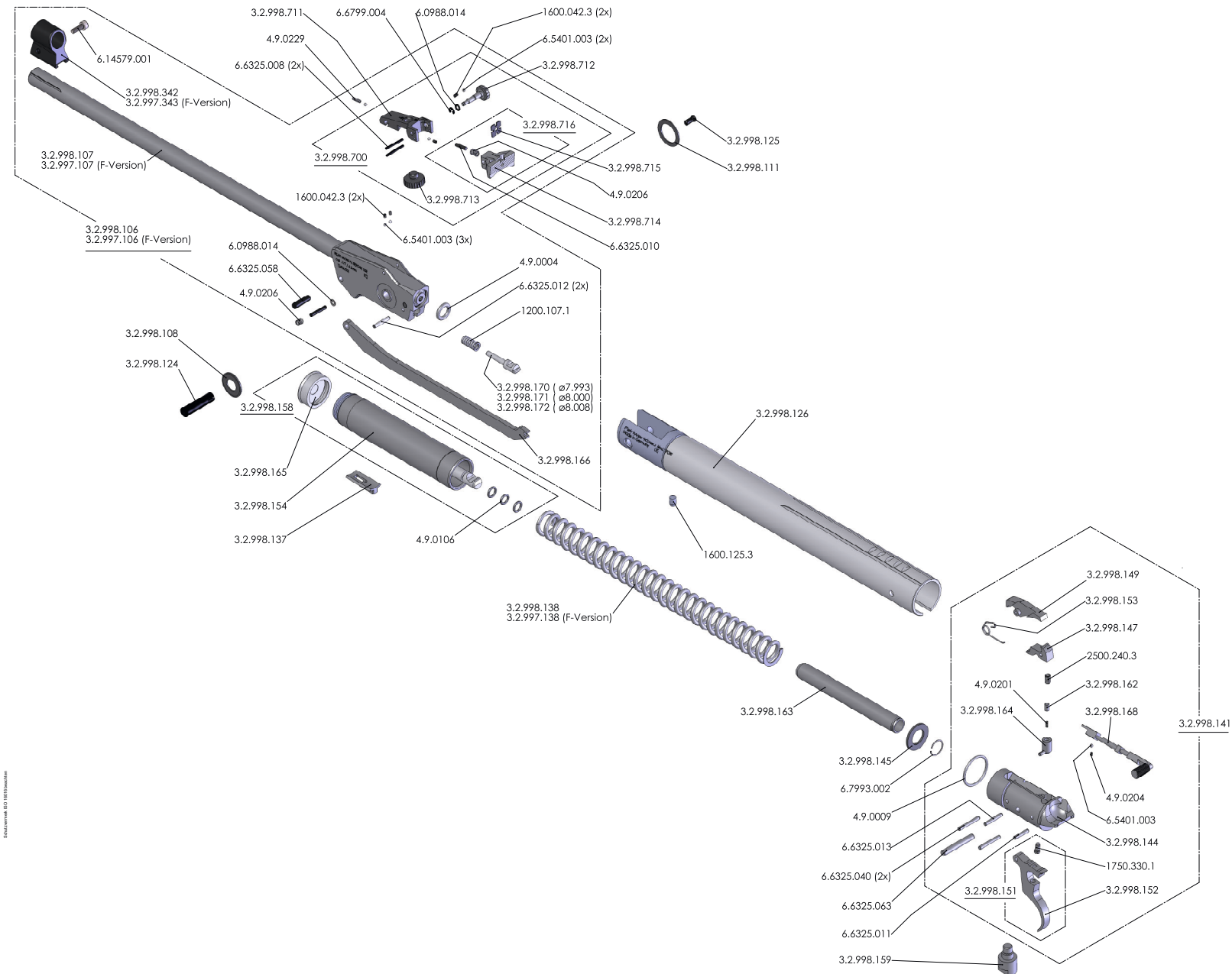
LUFTGEWEHR **SPORT** (SYSTEM UND ABZUG)

AIR RIFLE **SPORT** (SYSTEM AND TRIGGER)

Preise pro Stück zuzüglich gesetzlicher Mehrwertsteuer sowie Porto und Verpackung.
Technische Änderungen ohne Vorankündigung vorbehalten!

*Prices per piece, Prices do not include the applicable statutory value-added tax, postage and packaging.
Technical details are subject to change without prior notice!*

*Wir machen aus
Menschen Champions*



Bildnummer 851 001/002/003



Artikel-Nr. Article-No.	Bezeichnung	Description	Preisgruppe Price group	Ersatzartikel Replacement
4.9.0004	O-Ring 10,0 x 3,0	O-Ring 10,0 x 3,0	A1	
4.9.0009	O-Ring 25,0 x 2,0	O-Ring 25,0 x 2,0	C1	
490106	O-Ring 6,75 x 1,78	O-Ring 6,75 x 1,78	A1	
4.9.0201	Druckfeder	Compression spring	A1	
4.9.0204	Druckfeder	Compression spring	A1	
4.9.0206	Druckfeder	Compression spring	A1	
4.9.0229	Druckfeder	Compression spring	B1	
1200.107.1	Druckfeder	Compression spring	M1	
1600.042.3	Druckfeder	Compression spring	A1	
1600.125.3	Dämpfer	Damper	U1	
1750.330.1	Vorwegverstellungsschraube	Trigger slack screw	P1	
2500.240.3	Druckfeder für Kimmenträger	Compression spring for rear sight	A1	
3.2.997.106	Lauf, montiert (Modell Sport 7,5J)	Barrel, mounted (model sport 7.5J)	F4	
3.2.997.107	Lauf (Modell Sport 7,5J)	Barrel (model sport 7.5J)	X3	
3.2.997.138	Kolbendruckfeder Modell Sport (7,5J)	Compression spring model Sport (7,5J)	Y1	
3.2.997.343	Korn	front sight	V2	
3.2.998.106	Lauf, montiert (Model Sport 18J)	Barrel, mounted (model sport 18J)	F4	
3.2.998.107	Lauf (Modell Sport 18J)	Barrel (model sport 18J)	B4	
3.2.998.108	Tellerfeder	Disc spring	U1	
3.2.998.111	Passscheibe	fitted washer	B1	
3.2.998.124	Lagerschraube	Firing pin spring screw	U1	
3.2.998.125	Sicherungsschraube	locking screw	K1	
3.2.998.126	Hülse Ø35, geschweisst	Bushing Ø35, welded	O3	
3.2.998.137	Gleitstein	Sliding Block	S2	
3.2.998.138	Kolbendruckfeder Modell Sport (Export) [Der Erwerb der Feder ist frei, jedoch ist der Einbau in Deutschland genehmigungspflichtig - die jeweils gültigen waffenrechtlichen Vorschriften sind zu beachten!]	Compression spring model Sport (Export) [Purchase of the spring is free, a license can be needed if this spring is mounted - valid regulations of each country for guns have to be observed in each case!]	Y1	
3.2.998.141	Abzug, montiert	trigger, mounted	P3	

Artikel-Nr. Article-No.	Bezeichnung	Description	Preisgruppe Price group	Ersatzartikel Replacement
3.2.998.144	Abzugsträger	Trigger housing	R3	
3.2.998.145	Scheibe	disk	I1	
3.2.998.147	Rasthebel	locking lever	X1	
3.2.998.149	Fanghebel	Detent lever	H2	
3.2.998.151	Zünger, montiert	trigger blade, mounted	Q1	
3.2.998.152	Abzugzünger	Trigger	Y1	
3.2.998.153	Drehfeder	Torsion spring	G1	
3.2.998.154	Kolben, geschweisst	Piston	I3	
3.2.998.158	Kolben, montiert	piston, mounted	J3	
3.2.998.159	Ansatzschraube	shoulder screw	O1	
3.2.998.162	Federbolzen	spring bolt	H1	
3.2.998.163	Rohr	tube	T1	
3.2.998.164	Sicherungsbuchse, vollständig	Safety bush	M2	
3.2.998.165	Dichtpuffer	Sealing buffer	R1	
3.2.998.166	Spannstange	tension bar	L2	
3.2.998.168	Sicherung	Safety lock	T2	
3.2.998.170	Riegelbolzen	Locking bolt	T1	
3.2.998.171	Riegelbolzen	Locking bolt	T1	
3.2.998.172	Riegelbolzen	Locking bolt	U1	
3.2.998.342	Korn	front sight	P2	
3.2.998.700	Kimme, komplett	rear sight, complete	B3	
3.2.998.711	Kimmenträger	Rear sight body	C2	
3.2.998.712	Triebsschraube (L-R)	Adjusting knob, windage	Q1	
3.2.998.713	Triebsschraube (H-T)	Adjusting knob, elevation	Q1	
3.2.998.714	Kimmenblatt	Rear sight blade	Y1	
3.2.998.715	Kimmenblatt	Rear sight blade	H1	
3.2.998.716	Kimmenblatt, montiert	Rear sight blade, mounted	N2	

Artikel-Nr. Article-No.	Bezeichnung	Description	Preisgruppe Price group	Ersatzartikel Replacement
60988014	Passscheibe 3x6x0,5	fitting washer 3x6x0,5	A1	
65401003	Stahlkugel ø2,5	steel ball ø2,5	A1	
66325008	Zylinderstift 2x20	Parallel pin 2x20	A1	
66325010	Zylinderstift 3x12	Parallel pin 3x12	A1	
66325011	Zylinderstift 3x16	Parallel pin 3x16	A1	
66325012	Zylinderstift 3x18	Parallel pin 3x18	A1	
66325013	Zylinderstift 3x20	Parallel pin 3x20	F1	
66325040	Zylinderstift 3x24	Parallel pin 3x24	A1	
66325058	Zylinderstift 5x18	Parallel pin 5x18	A1	
66325063	Zylinderstift 5x35	Parallel pin 5x35	C1	
66799004	Sicherungsscheibe 2,3	Retaining washer 2,3	A1	
67993002	Sprengtring Ø A14	retaining ring Ø A14	A1	
614579001	Zylinderschraube M 4x12 (Innensechsrund)	Hexagon socket head cap screw M4x12 (hexalobular internal)	A1	

