

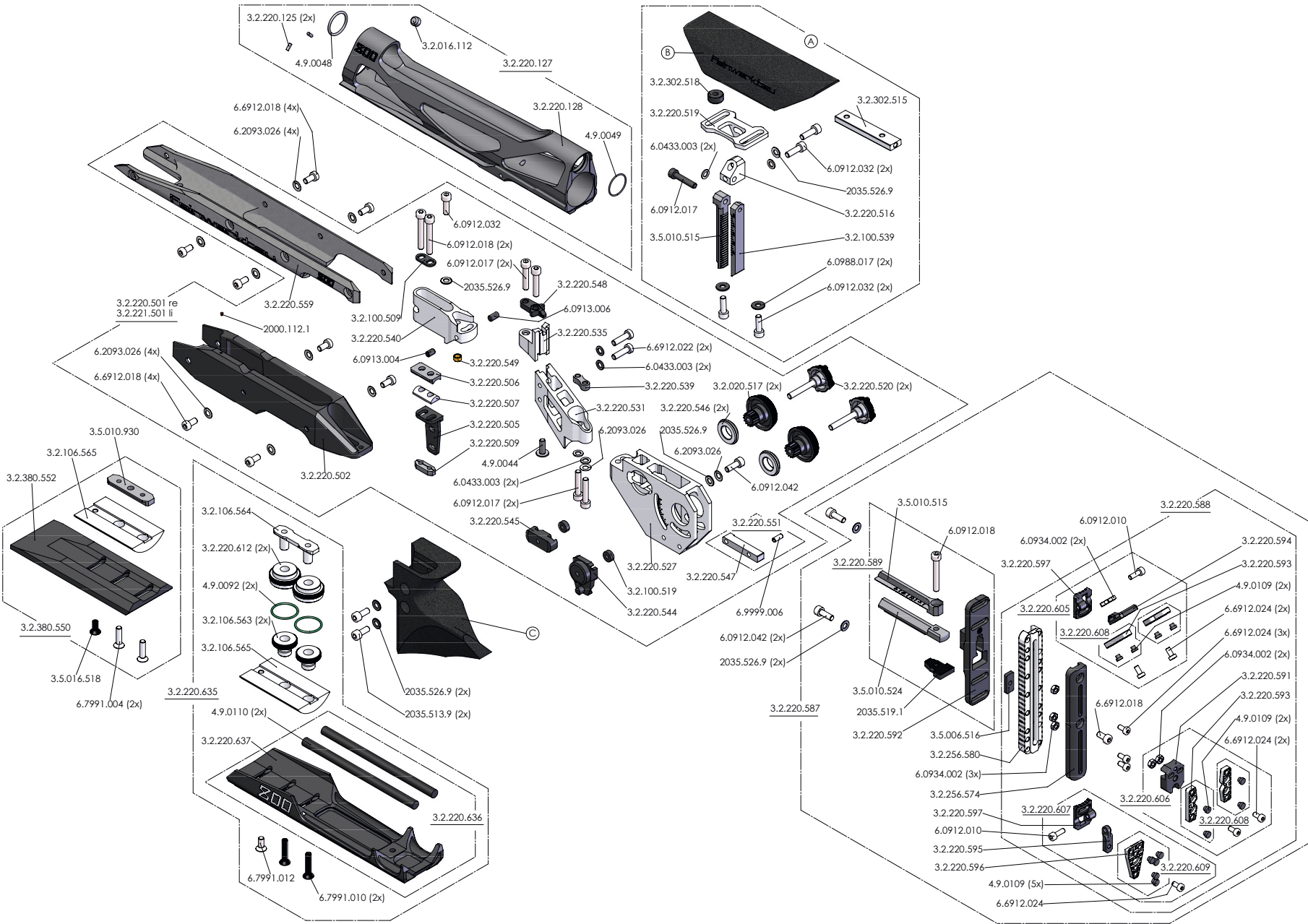
LUFTGEWEHR
800 X HYBRID (SCHAFT)

AIR RIFLE
800 X HYBRID (STOCK)

Preise pro Stück zuzüglich gesetzlicher Mehrwertsteuer sowie Porto und Verpackung.
Technische Änderungen ohne Vorankündigung vorbehalten!

*Prices per piece, Prices do not include the applicable statutory value-added tax, postage and packaging.
Technical details are subject to change without prior notice!*

Wir machen aus
Menschen Champions



Artikel-Nr. Article-No.	Bezeichnung	Description	Preisgruppe Price group	Ersatzartikel Replacement
60433003	Scheibe 5,3	Washer 5,3	A1	
60912010	Zylinderschraube mit Innensechskant M4x12	Hexagon socket head cap screw M4x12	A1	
60912017	Zylinderschraube mit Innensechskant M5x25	Hexagon socket head cap screw M5x25	A1	
60912018	Zylinderschraube M5x35	Hexagon socket head cap screw M5x35	A1	
60912032	Zylinderschraube mit Innensechskant rostfrei M5x16	Hexagon socket head cap screw, stainless M5x16	A1	
60912042	Zylinderschraube mit Innensechskant rostfrei M5x14	Hexagon socket head cap screw, stainless M5x14	A1	
60913004	Gewindestift M6x6	Hexagon socket set screw with flat point M6x6	A1	
60913006	Gewindestift M5x10	Hexagon socket set screw with flat point M5x10	A1	
60934006	Sechskantmutter M4	Hexagon nut M4	A1	
60988017	Passscheibe 5x12x1	fitted washer 5x12x1	A1	
62093026	Tellerfeder C10x5,2	Disc spring C10x5,2	A1	
66912018	Zylinderschraube mit Innensechskant, M5x10	Hexagon socket head cap screw M5x10	A1	
66912022	Zylinderschraube mit Innensechskant, M4x20	Hexagon socket head cap screw M4x20	A1	
66912024	Schraube, rostfrei, M 4 x 8	Screw, stainless, M 4 x 8	A1	
67991004	Senkschraube mit Innensechskant M5x20	Hexagon socket countersunk head screw M5x20	A1	
67991010	Senkschraube mit Innensechskant M5x30	Hexagon socket countersunk head screw M5x30	A1	
67991012	Senkschraube mit Innensechskant M5x10	Hexagon socket countersunk head screw M5x10	A1	
69999006	Spannstift 4x10	Spring-type straight pin 4x10	A1	
2000.112.1	Nylonstift	Nylon pin	F1	
2035.513.9	Zylinderkopfschraube mit Innensechskant M5x12	Hexagon socket head cap screw M5x12	A1	
2035.519.1	Spannblech	clamping plate	D2	
2035.526.9	Scheiben Ø 5,3 rostfrei	Washer 5.3, stainless	A1	
3.2.016.112	Gewindestift mit Innensechskant und Kegelmutter M8x6	Hexagon socket set screw with flat point M8x6	A1	
3.2.020.517	Verstelltrieb	Adjustment wheel	R1	
3.2.100.509	Unterlegscheibe 1,5mm	Washer 1,5mm	B1	
3.2.100.519	Bremsbuchse	Break bushing	H1	
3.2.100.539	Leiste, Fertigteil	Guide rail, finished	T2	



Artikel-Nr. Article-No.	Bezeichnung	Description	Preisgruppe Price group	Ersatzartikel Replacement
3.2.106.563	Distanzbuchse	Spacer bushing	Z1	
3.2.106.564	Leiste	Guide rail	O2	
3.2.106.565	Zwischenlage	Intermediate plate	V1	
3.2.172.508	3-D-Formgriff, Größe M, rechts, Schichtholz schwarz-rot	anatomical grip, size M, right, laminated wood black-red	T3	
3.2.173.508	3-D-Fomgriff, Größe M, links, Schichtholz schwarz-rot	anatomical grip, size M, left, laminated wood black-red	X3	
3.2.174.508	3-D-Fomgriff, Größe S, rechts, Schichtholz schwarz-rot	anatomical grip, size S, right, laminated wood black-red	T3	
3.2.175.508	3-D-Fomgriff, Größe S, links, Schichtholz schwarz-rot	anatomical grip, size S, left, laminated wood black-red	X3	
3.2.176.508	3-D-Fomgriff, Größe L, rechts, Schichtholz schwarz-rot	anatomical grip, size L, right, laminated wood black-red	T3	
3.2.177.508	3-D-Fomgriff, Größe L, links, Schichtholz schwarz-rot	anatomical grip, size L, left, laminated wood black-red	X3	
3.2.220.125	Sicherungsstift	Locking pin	A1	
3.2.220.127	Halterschaft, montiert	stock (holder), mounted	A4	
3.2.220.128	Halterschaft	Barrel holder with front stock	B4	
3.2.220.501	Aluschaft, Mod. 800 X, montiert, rechts	Alu Stock, Mod. 800, mounted, right	Z4	
3.2.220.502	Mittelteil	Centerpiece	W3	
3.2.220.505	Griffbefestigung, unten	Grip bracket	P2	
3.2.220.506	Griffbefestigung oben	Grip mount (top)	I2	
3.2.220.507	Schwenkstück	Swivel unit	B2	
3.2.220.508	3-D-Formgriff, Größe M, rechts, Buche, schwarz, Grip-Lack	anatomical grip, size M, right, beech, black, grip lacquer	T3	
3.2.220.509	Gewindeleiste	Grip mount, top	A2	
3.2.220.516	Schwenkkörper	Pivot element	E2	
3.2.220.519	Klemmplatte	Clamping plate	X2	
3.2.220.520	Klemmschraube, komplett	Clamping screw, complete	R1	
3.2.220.527	Klemmkasten	Pivot clamping housing	O3	
3.2.220.531	Koppelgelenk	Connecting joint	F3	
3.2.220.535	Gelenkstück	Joint piece	U2	
3.2.220.539	Gewindelasche	Treaded joint bar	R1	
3.2.220.540	Hinterschaft, Vorderteil	Rear stock, front part	Y2	



Artikel-Nr. Article-No.	Bezeichnung	Description	Preisgruppe Price group	Ersatzartikel Replacement
3.2.220.544	Klemmschwensschuh	Pivoting clamping element	N2	
3.2.220.545	Klemmschuh	Clamping element	I2	
3.2.220.546	Stützring (Verstelltrieb)	Support ring (Adjustment wheel)	P1	
3.2.220.547	Schwenkklemmung	Pivoting clamping unit	P2	
3.2.220.548	Klemmlasche	Clamping bar	D2	
3.2.220.549	Zentrierbuchse	Centering sleeve	H1	
3.2.220.551	Schwenkklemmung mit Spannstift	Pivoting clamping unit with spring type straight pin	P2	
3.2.220.559	Vorderschaft, eloxiert und beschriftet	Front stock, rear part	W3	
3.2.220.576	Schaftbacke, schwarz, beschriftet	Cheek rest, black, labeled	H3	
3.2.220.587	Schaftkappe "X-Line", komplett, mit Zahnstangen	Butt plate "X-Line", complete, with racks	X3	
3.2.220.588	Schaftkappe "X-Line", montiert, ohne Zahnstangen	Butt plate "X-Line", mounted, without racks	U3	
3.2.220.589	Anschraubplatte, komplett, mit Zahnstangen	Attachment plate, complete, with racks	E3	
3.2.220.591	Träger	carrier	R1	
3.2.220.592	Anschraubplatte (ohne Zahnstangen)	Attachment plate (without racks)	N2	
3.2.220.593	Anliegeteil, oben (verchromt)	abut part, top (chrome-plated)	M1	
3.2.220.594	Klappe, oben	flap, top	U1	
3.2.220.595	Klappe, unten	flap, bottom	Y1	
3.2.220.596	Anliegeteil, Klappe unten	abut part, flap bottom)	Q1	
3.2.220.597	Träger für Klappe	carrier for flap	R1	
3.2.220.605	Träger oben, komplett	carrier top, complete	V2	
3.2.220.606	Träger mitte, komplett	carrier middle, complete	T2	
3.2.220.607	Träger unten, komplett	carrier bottom, complete	V2	
3.2.220.608	Anliegeteil, verchromt mit Gummidämpfer	abut part(chrome-plated) with rubber damper	D2	
3.2.220.609	Anliegeteil unten (verchromt) mit Gummidämpfer	abut part, bottom (chrome-plated) with rubber damper	Z1	
3.2.220.612	Distanzkappe 8/13mm zu Handauflage (stapelbar)	Spacer 8/13mm for hand rest (stackable)	V1	
3.2.220.635	Handauflage "Hybrid" (für Auflage- und Freihand-Schießen)	hand rest "Hybrid" (can also be used for shooting on a rest)	X3	
3.2.220.636	Handauflage "Hybrid" (ohne Anbauteile)	hand rest "Hybrid" (without mounting parts)	R3	



Artikel-Nr. Article-No.	Bezeichnung	Description	Preisgruppe Price group	Ersatzartikel Replacement
3.2.220.637	Handauflage mit Griff, schwarz (Hybrid)	Handrest with grip, black (Hybrid)	M3	
3.2.221.501	Aluschaft, Mod. 800, montiert, links	Alu Stock, Mod. 800, mounted, left	Z4	
3.2.221.508	3-D-Formgriff, Größe M, links, Buche, schwarz, Grip-Lack	anatomical grip, size M, left, beech, black, grip lacquer	X3	
3.2.222.508	3-D-Formgriff, Größe S, rechts, Buche, schwarz, Grip-Lack	anatomical grip, size S, right, beech, black, grip lacquer	T3	
3.2.223.508	3-D-Formgriff, Größe S, links, Buche, schwarz, Grip-Lack	anatomical grip, size S, left, beech, black, grip lacquer	X3	
3.2.224.508	3-D-Formgriff, Größe L, rechts, Buche, schwarz, Grip-Lack	anatomical grip, size L, right, beech, black, grip lacquer	T3	
3.2.225.508	3-D-Formgriff, Größe L, links, Buche, schwarz, Grip-Lack	anatomical grip, size L, left, beech, black, grip lacquer	X3	
3.2.232.514	Schaftbacke, Schichtholz, rot/schwarz	cheek piece, laminated wood, red/black	F3	
3.2.232.515	Schaftbacke, komplett, Schichtholz schwarz/rot	cheek piece, complete, laminated wood black/red	Y3	
3.2.256.574	Schaftkappe-Mittelteil	centerpiece (buttplate)	X2	
3.2.256.580	Anschraubplatte (beschriftet)	Attachement plate, marked	V2	
3.2.302.515	Stange mit Gewindequerbohrungen	Rod with threaded cross holes	Y1	
3.2.302.518	Distanzscheibe	spacer disc	U1	
3.2.310.514	Schaftbacke, komplett, schwarz	cheek piece, complete, black	Y3	
3.2.380.550	Auflageleiste, Alu, 140mm, schwenkbar	lower stock support, alu, 140mm, pivoting	K3	
3.2.380.552	Auflage 140mm, schwarz	Rest 140mm, black	J3	
3.5.006.516	Klemmstück	Clamping piece	O1	
3.5.010.515	Zahnstange	Toothed rack	Q2	
3.5.010.524	Führung 2	Guide bar 2	Q2	
3.5.010.930	Leiste	Guide rail	T2	
3.5.016.518	Senkschraube mit Innensechskant M5x12	Hexagon socket countersunk head screw M5x12	A1	67991009
4.9.0044	Linsensenkschraube M5x14	Countersunk raised head screw M5x14	A1	
4.9.0048	O-Ring 20 x 2mm	O-Ring 20 x 2mm	B1	
4.9.0049	O-Ring 20 x 1mm	O-Ring 20 x 1mm	B1	
4.9.0092	O-Ring 22,0 x 1,5	O-Ring 22,0 x 1,5	A1	
4.9.0109	Dämpfer	Damper	A1	
4.9.0110	Gummischnur Ø 8mm	Rubber cord Ø 8mm	X1	

