

Luftgewehr **Modell 800 Universal** (Schaft)

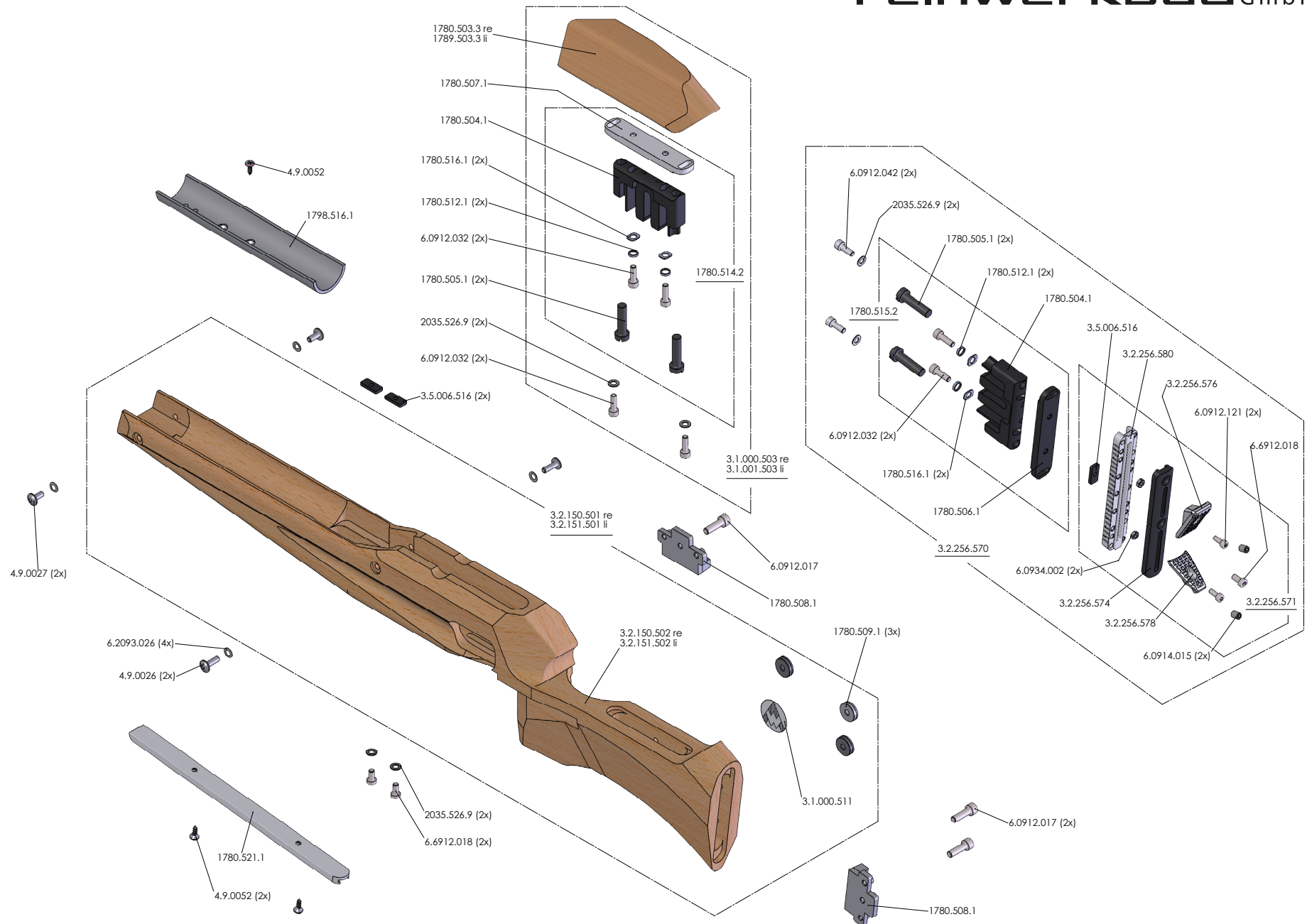
Air Rifle Model 800 Universal (Stock)

Preise pro Stück zuzüglich gesetzlicher Mehrwertsteuer sowie Porto und Verpackung.
Technische Änderungen ohne Vorankündigung vorbehalten!

*Prices per piece, Prices do not include the applicable
statutory value-added tax, postage and packaging.
Technical details are subject to change without prior notice!*

.Präzision
.Design
.Tradition
.Zusammenspiel
.Erfolg

*Wir machen aus
Menschen Champions*



| Artikel-Nr. Article-No. | Bezeichnung | Description | Preisgruppe Price group | Ersatzartikel Replacement |
|----------------------------|--|---|----------------------------|------------------------------|
| 4.9.0026 | Linsen-Flanschkopf-Schraube M5x16 | Button head socket screw with flange M5x16 | A1 | |
| 4.9.0027 | Linsen-Flanschkopf-Schraube M5x12 | Button head socket screw with flange M5x12 | A1 | |
| 4.9.0052 | Senkschraube 4x13 | Countersunk flat head screw 4x13 | A1 | |
| 1780.503.3 | Schaftbacke, Schichtholz, rechtsgeschäftet | Cheek rest, laminated wood, right | X2 | |
| 1780.504.1 | Träger | Barrel support | W1 | |
| 1780.505.1 | Einstellschraube | Adjustment screw | A1 | |
| 1780.506.1 | Anschraubleiste schwarz | Attachment fillet | J2 | |
| 1780.507.1 | Anschraubleiste | Attachment fillet | V1 | |
| 1780.508.1 | Klemmplatte | Clamping plate | J2 | |
| 1780.509.1 | Buchse | Bushing | C1 | |
| 1780.512.1 | Unterlegring | Liner ring | B1 | |
| 1780.514.2 | Träger, montiert | Barrel support, mounted | W2 | |
| 1780.515.2 | Träger, montiert (für Holzschäfte) | Carrier plate, mounted (for wooden stocks) | W2 | |
| 1780.516.1 | Scheibe | Washer | F1 | |
| 1780.521.1 | Befestigungsschiene (P70/P75 ohne Langloch) | Mounting rail (P70/P75 w/o slotted hole) | F2 | |
| 1789.503.3 | Schaftbacke, Schichtholz, linksgeschäftet | Cheek rest, laminated wood, left | Z2 | |
| 1798.516.1 | Füllstück, 240g | Filling piece 240 g | S2 | |
| 2035.526.9 | Scheiben Ø 5,3 rostfrei | Washer 5,3 | A1 | |
| 3.1.000.503 | Schaftbacke, Schichtholz, montiert, rechtsgeschäftet | Cheek rest, laminated wood, mounted, right | Q3 | |
| 3.1.000.511 | FWB-Aufkleber Ø 30 mm, silber | FWB sticker Ø 30 mm, silver | A1 | |
| 3.1.001.503 | Schaftbacke, Schichtholz, montiert, linksgeschäftet | Cheek rest, laminated wood, mounted, left | T3 | |
| 3.2.150.501 | Universalschaft, Schichtholz, montiert, rechtsgeschäftet | Universal stock, laminated wood, mounted, right | I4 | |
| 3.2.150.502 | Universalschaft, Schichtholz, rechtsgeschäftet, mit Aufkleber | Universal stock, laminated wood, mounted, right, with sticker | I4 | |
| 3.2.151.501 | Universalschaft, Schichtholz, montiert, linksgeschäftet | Universal stock, laminated wood, mounted, left | J4 | |
| 3.2.151.502 | Universalschaft, Schichtholz, linksgeschäftet, mit Aufkleber | Universal stock, laminated wood, mounted, left, with sticker | J4 | |
| 3.2.256.571 | Schaftkappe "Comfort-line", komplett, mit Träger (für Holzschäfte) | Butt plate "comfort-line", complete, with carrier plate (for wooden stocks) | O3 | |

| Artikel-Nr. Article-No. | Bezeichnung | Description | Preisgruppe Price group | Ersatzartikel Replacement |
|----------------------------|--|---|----------------------------|------------------------------|
| 3.2.256.571 | Schaftkappe "Comfort-line", montiert, ohne Zahnstangen/ohne Träger | Butt plate "comfort-line", mounted, without racks/carrier plate | I3 | |
| 3.2.256.574 | Schaftkappe-Mittelteil | centerpiece (buttplate) | X2 | |
| 3.2.256.576 | Anliegeteil, oben (verchromt) | butt part (top, chrome-plated) | S1 | |
| 3.2.256.578 | Anliegeteil, unten (verchromt) | butt part (bottom, chrome-plated) | S1 | |
| 3.2.256.580 | Anschraubplatte (beschriftet) | Attachement plate, marked | V2 | |
| 3.5.006.516 | Klemmstück | Clamping piece | O1 | |
| 6.0912.017 | Zylinderschraube mit Innensechskant M5x25 | Hexagon socket head cap screw M5x25 | A1 | |
| 6.0912.032 | Zylinderschraube mit Innensechskant rostfrei M5x16 | Hexagon socket head cap screw, stainless M5x16 | A1 | |
| 6.0912.042 | Zylinderschraube mit Innensechskant rostfrei M5x14 | Hexagon socket head cap screw, stainless M5x14 | A1 | |
| 6.0912.121 | Zylinderschraube M 4 x 10 | Hexagon socket head cap screw M4 x 10 | A1 | |
| 6.0914.012 | Gewindestift mit Spitze M6x10 | Hexagon socket set screw with cone point;M6x10 | A1 | |
| 6.0934.006 | Sechskantmutter M4 | Hexagon nut M4 | A1 | |
| 6.2093.026 | Tellerfeder C10x5,2 | Disc spring C10x5,2 | A1 | |
| 6.6912.018 | Zylinderschraube mit Innensechskant, M5x10 | Hexagon socket head cap screw M5x10 | A1 | |