

Luftgewehr **Modell 800 Junior** (System und Abzug)

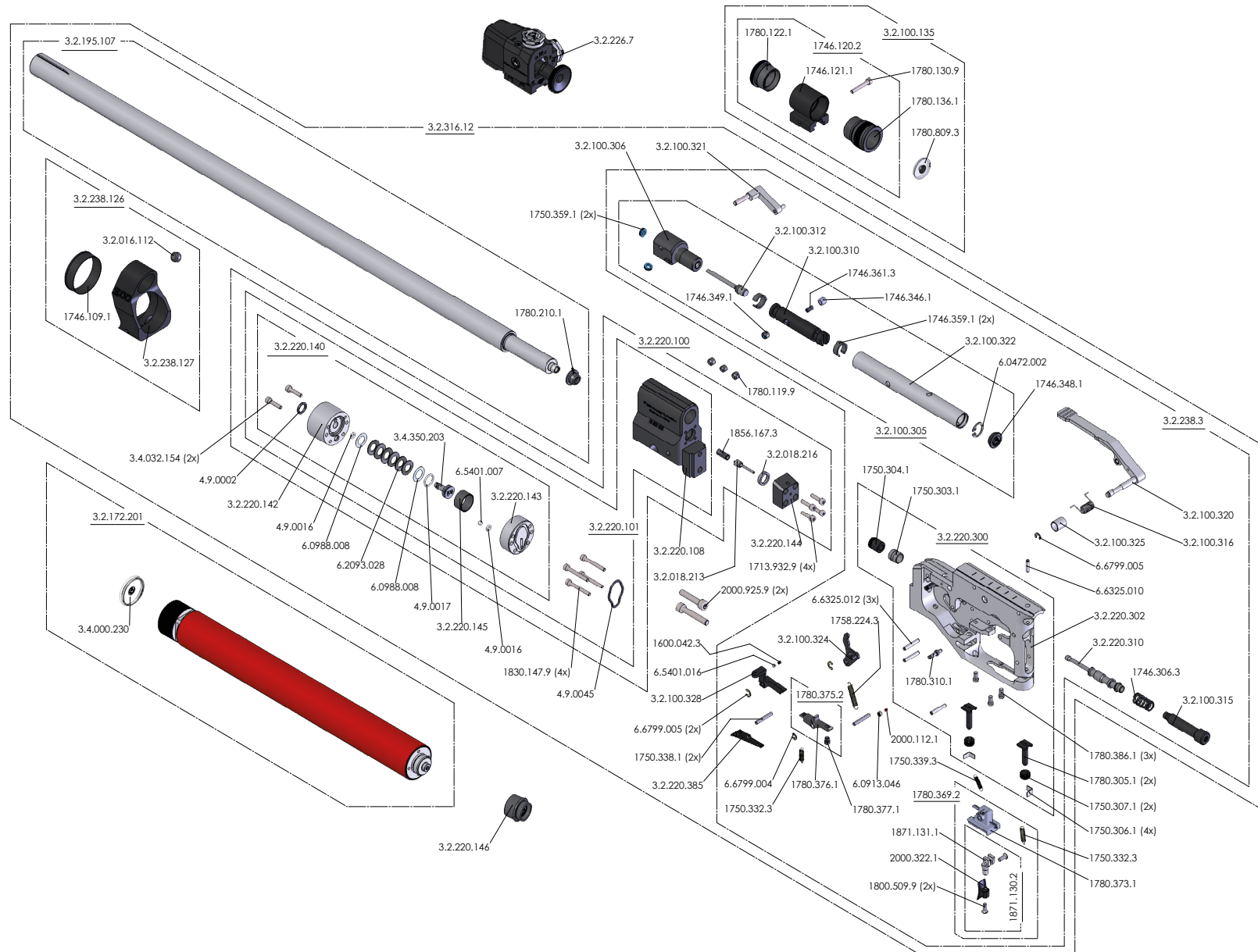
Air Rifle Model 800 Junior (System and trigger)

Preise pro Stück zuzüglich gesetzlicher Mehrwertsteuer sowie Porto und Verpackung.
Technische Änderungen ohne Vorankündigung vorbehalten!

*Prices per piece, Prices do not include the applicable
statutory value-added tax, postage and packaging.
Technical details are subject to change without prior notice!*

.Präzision
.Design
.Tradition
.Zusammenspiel
.Erfolg

Wir machen aus
Menschen Champions



Artikel-Nr. Article-No.	Bezeichnung	Description	Preisgruppe Price group	Ersatzartikel Replacement
3.2.226.7	Diopfer, schwarz, 20 Klick, schwenkbar	Diopfer, black, 20 clicks, rotatable	B4	
3.2.238.3	Abzug, vollständig, rechts	Trigger, complete, right	N4	
4.9.0002	O-Ring 7,0 x 2,0	O-Ring 7,0 x 2,0	N1	
4.9.0016	O-Ring 3,0 x 1,5	O-Ring 3,0 x 1,5	K1	
4.9.0017	O-Ring 9,0 x 1,5	O-Ring 9,0 x 1,5	N1	
4.9.0045	O-Ring 20,35 x 1,78	O-Ring 20,35 x 1,78	P1	
1600.042.3	Druckfeder	Compression spring	A1	
1713.932.9	Zylinderkopfschraube mit Innensechskant M3x12	Hexagon socket head cap screw M3x12, burnished	A1	
1746.109.1	Ring	Ring	Q1	
1746.120.2	Kornhalter, komplett	Front sight holder, complete	A3	
1746.121.1	Kornhalter, schwarz	Front sight holder, black	P2	
1746.306.3	Druckfeder	Compression spring	C1	
1746.346.1	Druckstück	Thrust piece	E1	
1746.348.1	Abdeckung	Cover	D1	
1746.349.1	Verstellschraube mit Tuflok -Beschichtung	Adjustment screw with tuflock coating	C1	
1746.359.1	Führungsring	Guide ring	J1	3.4.200.123
1746.361.3	Druckfeder	Compression spring	G1	
1750.303.1	Lagerbuchse	Bearing bushing	U1	
1750.304.1	Lagerbuchse	Bearing bushing	P1	
1750.306.1	Blattfeder	Leaf spring	I1	
1750.307.1	Stellmutter	Lock-nut	A1	
1750.332.3	Zugfeder	Tension spring	A1	
1750.338.1	Achse	Axle	A1	
1750.339.3	Zugfeder	Tension spring	A1	
1750.359.1	Dichtung	Seal	K1	
1758.224.3	Zugfeder	Tension spring	A1	

Artikel-Nr. Article-No.	Bezeichnung	Description	Preisgruppe Price group	Ersatzartikel Replacement
1780.119.9	Gewindestift mit Innensechskant und Kegelpuppe M6x5	Hexagon socket set screw with flat point M6x5	A1	
1780.122.1	Spannschraube, 24mm	Clamping screw, 24mm	X1	
1780.130.9	Zylinderkopfschraube mit Innensechskant M3x20	Hexagon socket head cap screw M3x20	A1	
1780.136.1	Spannschraube, lang	Clamping screw, long	A2	
1780.210.1	Zentrierring	Centering ring	P1	
1780.305.1	Verstellschraube	Adjustment screw	J1	
1780.310.1	Bolzen	Bolt	K1	
1780.369.2	Abzugzüngel, montiert	Trigger shoe, mounted	V2	
1780.373.1	Züngerträger, gespritzt	Trigger carrier, injection molded	M1	
1780.375.2	Druckpunktleiste, montiert	Release lever, mounted	U2	
1780.376.1	Druckpunktleiste	Release lever	T2	
1780.377.1	Zylinderschraube mit Schlitz	Slotted cheese head screw	A1	
1780.386.1	Verstellschraube	Adjustment screw	D1	
1780.809.3	Klarsichtkorn ø 4,0 glasklar, M22	Transparent insert, crystal-clear, ø 4,0 mm	KK	
1800.509.9	Linsensensschraube mit Schlitz M3x8	Slotted raised countersunk head screw M3x8	A1	
1830.147.9	Zylinderkopfschraube mit Innensechskant M3x25	Hexagon socket head cap screw M3x25	A1	
1856.167.3	Druckfeder	Compression spring	A1	
1871.130.2	Abzugszüngel, 9mm breit, gekröpft, allseits verstellbar	Trigger, 9 mm wide, bent, universal adjustable	V2	
1871.131.1	Gekröpfter Züngerfuß	Trigger mount, bent	J2	
2000.112.1	Nylonstift	Nylon pin	F1	
2000.322.1	Abzugzüngel 9mm breit	Trigger shoe, 9mm wide	N1	
2000.925.9	Zylinderkopfschraube mit Innensechskant M5x25	Hexagon socket head cap screw M5x25	C1	
3.2.016.112	Gewindestift mit Innensechskant und Kegelpuppe M8x6	Hexagon socket set screw with flat point M8x6	A1	
3.2.018.213	Ventil	Valve	S1	
3.2.018.216	Dichtring	Sealing ring	J1	
3.2.100.135	Kornhalter mit Klarsichtkorn, schwarz	Front sight holder with front sight insert, black	B3	

Artikel-Nr. Article-No.	Bezeichnung	Description	Preisgruppe Price group	Ersatzartikel Replacement
3.2.100.305	Schieber, komplett	Slider, complete	O3	
3.2.100.306	Schieber	Slider	32100306	
3.2.100.310	Kolben	Plunger	N2	
3.2.100.312	Stößel	Tappet rod	K1	
3.2.100.315	Lagerschraube	Firing pin spring screw	D2	
3.2.100.316	Drehfeder	Leg spring	G1	
3.2.100.320	Spannhebel, montiert, rechts	Cocking lever, mounted	P2	
3.2.100.321	Schubstange, montiert	Push rod, mounted	B2	
3.2.100.322	Absorber, Rohr	Absorber tube	O2	
3.2.100.324	Schlagbolzenspanner, genietet	Cocking lever, firing pin, riveted	R1	
3.2.100.325	Hülse	Bushing	H1	
3.2.100.328	Anschlag, Trockentraining	Stop, dry-firing	L2	
3.2.172.201	Pressluftbehälter, rot, kurz, komplett	Compressed air cylinder, red, short, complete	U3	
3.2.195.107	Lauf mit Laufmantel	Barrel with barrel sleeve	C4	
3.2.220.100	Träger, komplett	Barrel support, complete	E4	
3.2.220.101	Träger, montiert	Barrel support, mounted	K4	
3.2.220.108	Träger, Rohteil	Barrel support, blank	T3	
3.2.220.140	Druckminderer, montiert	Pressure reducer, mounted	Z3	
3.2.220.142	Druckminderer, Vorderteil	Pressure reducer housing, front part	H3	
3.2.220.143	Druckminderer, Hinterteil	Pressure reducer housing, rear part	B3	
3.2.220.144	Ventilführung	Valve block	W2	
3.2.220.145	Hülse	Bushing	L1	
3.2.220.146	Staubschutzkappe	Dust cap for cylinder;	C1	
3.2.220.300	Abzugträger, montiert	Trigger housing, mounted	W3	
3.2.220.302	Abzugträger	Trigger housing	32220302	
3.2.220.310	Schlagbolzen	Firing pin	V2	

Artikel-Nr. Article-No.	Bezeichnung	Description	Preisgruppe Price group	Ersatzartikel Replacement
3.2.220.385	Fanghebel	catching lever	T2	
3.2.238.126	Halter, montiert	Holder, mounted	F3	
3.2.238.127	Halter	Holder	F3	
3.4.000.230	Sichtscheibe für Manometer	Viewing glas	C1	
3.4.032.154	Zylinderkopfschraube mit Innensechskant M3x14	Hexagon socket head cap screw M3x14	A1	
3.4.350.203	Regelkolben mit Dichtung	Control piston with gasket	E2	
6.0472.002	Sicherungsring 13x1	Retaining ring for shafts 13x1	A1	
6.0913.046	Gewindestift M4x4	Hexagon socket set screw with flat point M4x4	A1	
6.0988.008	Passscheibe 8x14x0,3	Shim ring 8x14x0,3	K1	
6.2093.028	Tellerfeder A14x7,2x0,8	Disc spring A14x7,2x0,8	K1	
6.5401.007	Stahlkugel ø4,0	Steel ball ø4,0	A1	
6.5401.016	Stahlkugel ø3,0	Steel ball ø3,0	A1	
6.6325.010	Zylinderstift 3x12	Parallel pin 3x12	A1	
6.6325.012	Zylinderstift 3x18	Parallel pin 3x18	A1	
6.6799.004	Sicherungsscheibe 2,3	Retaining washer 2,3	A1	
6.6799.005	Sicherungsscheibe 3,2	Retaining washer 3,2	A1	