

Luftgewehr **Modell 800 Evolution** (Schaft)

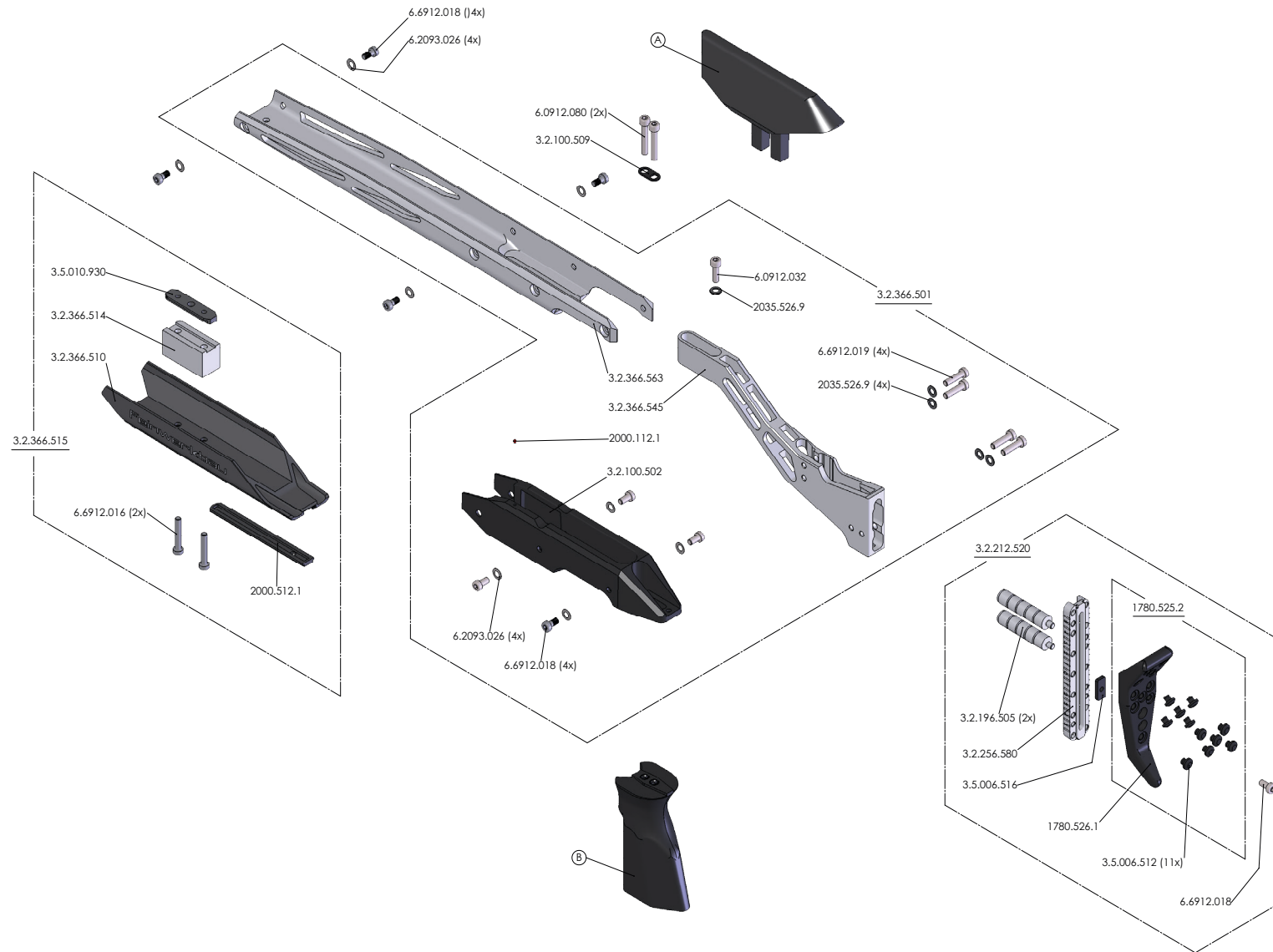
Air Rifle Model 800 Evolution (Stock)

Preise pro Stück zuzüglich gesetzlicher Mehrwertsteuer sowie Porto und Verpackung.
Technische Änderungen ohne Vorankündigung vorbehalten!

*Prices per piece, Prices do not include the applicable
statutory value-added tax, postage and packaging.
Technical details are subject to change without prior notice!*

.Präzision
.Design
.Tradition
.Zusammenspiel
.Erfolg

*Wir machen aus
Menschen Champions*



	Evolution (schwarz)	Evolution (blau)
A Schaffbacke	3.2.366.503	3.2.367.503
B Griff	3.2.196.507	3.2.196.509

Artikel-Nr. Article-No.	Bezeichnung	Description	Preisgruppe Price group	Ersatzartikel Replacement
1780.525.2	Schaftkappe (Hinterteil)	Buttplate (back part)	L2	
1780.526.1	Schaftkappe	Buttplate	H2	
2000.112.1	Nylonstift	Nylon pin	F1	
2000.512.1	Füllstück für T-Nut in Handauflage (110mm)	Filling piece for t-slot in handrest (110 mm)	N1	
2035.526.9	Scheiben Ø 5,3 rostfrei	Washer 5,3	A1	
3.2.100.502	Mittelteil	Centerpiece	L3	
3.2.100.509	Unterlegscheibe 1,5mm	Washer 1,5mm	B1	
3.2.196.505	Führungsstange	Guide rod	U1	
3.2.196.507	Griff, rechts/links, Buche, Grip-Lack, schwarz	Grip, ambidextrous, beech, black	Q3	
3.2.196.509	Griff, rechts/links, Buche, Grip-Lack, blau	Grip, ambidextrous, beech, blue	Q3	
3.2.212.520	Schaftkappe "Eco-line", komplett, mit Führungsstangen	Butt plate "Eco-line", complete, with guiding rods	J3	
3.2.256.580	Anschraubplatte (beschriftet)	Attachement plate, marked	V2	
3.2.366.501	Aluschaft, montiert	alu stock, mounted	T4	
3.2.366.510	Handauflage, eloxiert, beschriftet	hand rest, anodized, labeled	Z2	
3.2.366.515	Handauflage, komplett	hand rest, complete	L3	
3.2.366.545	Hinterschaft, silber	rear stock, silver	X3	
3.2.366.563	Vorderschaft, silber	front stock, silver	V3	
3.2.367.503	Schaftbacke, Kunststoff, blau	cheek piece, synthetic, blue	U2	
3.5.006.512	Dämpfer	Damper	A1	
3.5.006.516	Klemmstück	Clamping piece	O1	
3.5.010.930	Leiste	Guide rail	T2	
6.0912.032	Zylinderschraube mit Innensechskant rostfrei M5x16	Hexagon socket head cap screw, stainless M5x16	A1	
6.0912.080	Zylinderschraube, M 5 x 30	Hexagon socket head cap screw, M 5 x 30	A1	
6.2093.026	Tellerfeder C10x5,2	Disc spring C10x5,2	A1	
6.6912.016	Zylinderschraube mit Innensechskant, niedriger Kopf, mit Schlüsselführung M5x30	Hexagon socket head cap screw with centre hole and low head M5x30	A1	
6.6912.018	Zylinderschraube mit Innensechskant, M5x10	Hexagon socket head cap screw M5x10	A1	

Artikel-Nr. Article-No.	Bezeichnung	Description	Preisgruppe Price group	Ersatzartikel Replacement
6.6912.019	Zylinderschraube mit Innensechskant, niedriger Kopf, mit Schlüssel- führung M5x20	Hexagon socket head cap screw with centre hole and low head M5x20	A1	