

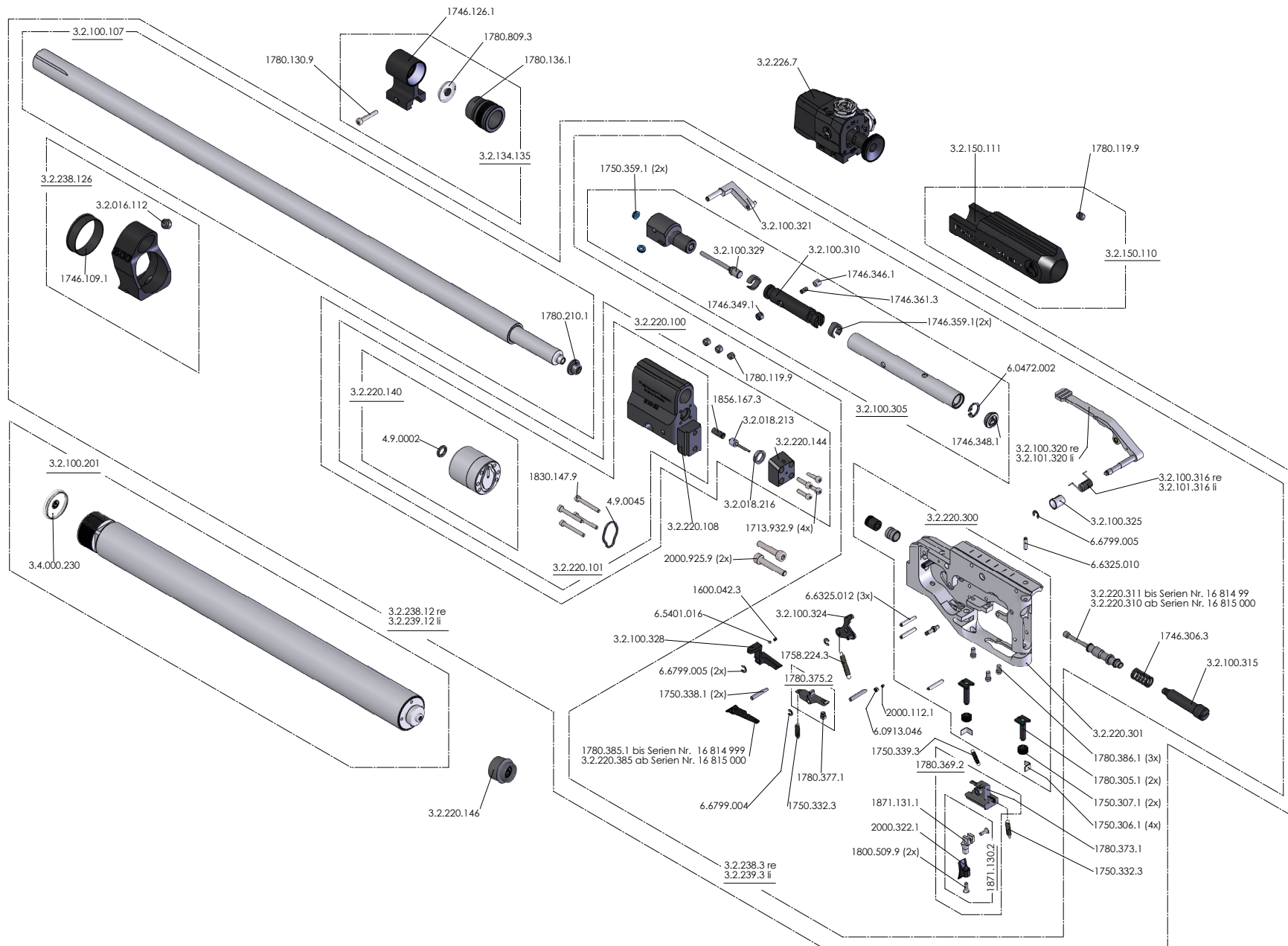
Luftgewehr Modell 800 Basic -Auflage- (System und Abzug)
Air Rifle Model 800 Basic for shooting on a rest (System and trigger)

Preise pro Stück zuzüglich gesetzlicher Mehrwertsteuer sowie Porto und Verpackung.
Technische Änderungen ohne Vorankündigung vorbehalten!

*Prices per piece, Prices do not include the applicable
statutory value-added tax, postage and packaging.
Technical details are subject to change without prior notice!*

.Präzision
.Design
.Tradition
.Zusammenspiel
.Erfolg

*Wir machen aus
Menschen Champions*



Artikel-Nr. Article-No.	Bezeichnung	Description	Preisgruppe Price group	Ersatzartikel Replacement
3.2.220.2	Vario-Visierung 4x4	Vario-sight 4x4	Z3	
3.2.226.7	Diopfer, schwarz, 20 Klick, schwenkbar	Diopfer, black, 20 clicks, rotatable	B4	
3.2.238.3	Abzug, vollständig, rechts	Trigger, complete, right	N4	
3.2.239.3	Abzug, vollständig, links	Trigger, complete, left	B7	
4.9.0002	O-Ring 7,0 x 2,0	O-Ring 7,0 x 2,0	N1	
4.9.0045	O-Ring 20,35 x 1,78	O-Ring 20,35 x 1,78	P1	
3.2.238.12	System, Mod. 800, rechts, Kal. 4,5mm/.177	System, Mod. 800, right, cal. 4.5mm/.177	I5	
3.2.239.12	System, Mod. 800, links, Kal. 4,5mm/.177	System, Mod. 800, left, cal. 4.5mm/.177	I5	
1600.042.3	Druckfeder	Compression spring	A1	
1713.932.9	Zylinderkopfschraube mit Innensechskant M3x12	Hexagon socket head cap screw M3x12, burnished	A1	
1746.109.1	Ring	Ring	Q1	
1746.120.2	Kornhalter, komplett	Front sight holder, complete	A3	
1746.121.1	Kornhalter, schwarz	Front sight holder, black	P2	
1746.306.3	Druckfeder	Compression spring	C1	
1746.346.1	Druckstück	Thrust piece	E1	
1746.348.1	Abdeckung	Cover	D1	
1746.349.1	Verstellungsschraube mit Tuflok -Beschichtung	Adjustment screw with tuflock coating	C1	
1746.359.1	Führungsring	Guide ring	J1	
1746.361.3	Druckfeder	Compression spring	G1	
1750.306.1	Blattfeder	Leaf spring	I1	
1750.307.1	Stellmutter	Lock-nut	A1	
1750.332.3	Zugfeder	Tension spring	A1	
1750.338.1	Achse	Axle	A1	
1750.339.3	Zugfeder	Tension spring	A1	
1750.359.1	Dichtung	Seal	K1	
1758.224.3	Zugfeder	Tension spring	A1	

Artikel-Nr. Article-No.	Bezeichnung	Description	Preisgruppe Price group	Ersatzartikel Replacement
1780.119.9	Gewindestift mit Innensechskant und Kegelspitze M6x5	Hexagon socket set screw with flat point M6x5	A1	
1780.122.1	Spannschraube, 24mm	Clamping screw, 24mm	X1	
1780.130.9	Zylinderkopfschraube mit Innensechskant M3x20	Hexagon socket head cap screw M3x20	A1	
1780.136.1	Spannschraube, lang	Clamping screw, long	A2	
1780.210.1	Zentrierring	Centering ring	P1	
1780.305.1	Verstellungsschraube	Adjustment screw	J1	
1780.369.2	Abzugzügel, montiert	Trigger shoe, mounted	V2	
1780.373.1	Zügelträger, gespritzt	Trigger carrier, injection molded	M1	
1780.375.2	Druckpunktstreife, montiert	Release lever, mounted	U2	
1780.377.1	Zylinderschraube mit Schlitz	Slotted cheese head screw	A1	
1780.385.1	Fanghebel	Catch lever	M2	
1780.386.1	Verstellungsschraube	Adjustment screw	D1	
1780.809.3	Klarsichtkorn ø 4,0 glasklar, M22	Transparent insert, crystal-clear, ø 4,0 mm	KK	
1800.509.9	Linsensenkenschraube mit Schlitz M3x8	Slotted raised countersunk head screw M3x8	A1	
1830.147.9	Zylinderkopfschraube mit Innensechskant M3x25	Hexagon socket head cap screw M3x25	A1	
1856.167.3	Druckfeder	Compression spring	A1	
1871.130.2	Abzugzügel, 9mm breit, gekröpft, allseits verstellbar	Trigger, 9 mm wide, bent, universal adjustable	V2	
1871.131.1	Gekröpfter Zügelfuß	Trigger mount, bent	J2	
2000.112.1	Nylonstift	Nylon pin	F1	
2000.322.1	Abzugzügel 9mm breit	Trigger shoe, 9mm wide	N1	
2000.925.9	Zylinderkopfschraube mit Innensechskant M5x25	Hexagon socket head cap screw M5x25	C1	
2063.122.9	Scheibe 4,3	Washer 4,3	D1	
3.2.016.112	Gewindestift mit Innensechskant und Kegelspitze M8x6	Hexagon socket set screw with flat point M8x6	A1	
3.2.018.213	Ventil	Valve	S1	
3.2.018.216	Dichtring	Sealing ring	J1	
3.2.020.201	Pressluftbehälter, silber, lang, komplett	Compressed air cylinder, silver, long, complete	T3	

Artikel-Nr. Article-No.	Bezeichnung	Description	Preisgruppe Price group	Ersatzartikel Replacement
3.2.100.107	Lauf mit Laufmantel	Barrel with Barrel sleeve	A4	
3.2.100.121	Gewindestift mit Zapfen M6x6	Set screw with dog point M6x6	J1	
3.2.100.135	Kornhalter mit Klarsichtkorn, schwarz	Front sight holder with front sight insert, black	B3	
3.2.100.305	Schieber, komplett	Slider, complete	O3	
3.2.100.310	Kolben	Plunger	N2	
3.2.100.315	Lagerschraube	Firing pin spring screw	D2	
3.2.100.316	Drehfeder	Leg spring	G1	
3.2.100.320	Spannhebel, montiert, rechts	Cocking lever, mounted	P2	
3.2.100.321	Schubstange, montiert	Push rod, mounted	B2	
3.2.100.324	Schlagbolzenspanner, genietet	Cocking lever, firing pin, riveted	R1	
3.2.100.325	Hülse	Bushing	H1	
3.2.100.328	Anschlag, Trockentraining	Stop, dry-firing	L2	
3.2.100.329	Stößel, montiert	Tappet rod, mounted	M1	
3.2.101.316	Drehfeder, für Linkssystem	Leg spring, for left system	G1	
3.2.101.320	Spannhebel, montiert, links	Cocking lever, mounted, left	P2	
3.2.200.109	Kornhalterrohr	Sighting line extension tube	J3	
3.2.200.119	Prismenleiste	prism bar	E2	
3.2.200.124	Diopterschiene	Diopter rail	U2	
3.2.220.100	Träger, komplett	Barrel support, complete	E4	
3.2.220.101	Träger, montiert	Barrel support, mounted	K4	
3.2.220.108	Träger, Rohteil	Barrel support, blank	T3	
3.2.220.116	Kornträger	Front sight support	I3	
3.2.220.122	Diopfer-Träger	Diopter support	I3	
3.2.220.140	Druckminderer, montiert	Pressure reducer, mounted	Z3	
3.2.220.144	Ventilführung	Valve block	W2	
3.2.220.146	Staubschutzkappe	Dust cap for cylinder;	C1	

Artikel-Nr. Article-No.	Bezeichnung	Description	Preisgruppe Price group	Ersatzartikel Replacement
3.2.220.300	Abzugträger, montiert	Trigger housing, mounted	W3	
3.2.220.301	Abzugträger, genietet	Trigger housing, riveted	X3	
3.2.220.310	Schlagbolzen	Firing pin	V2	
3.2.220.311	Schlagbolzen	Firing pin	V2	
3.2.220.385	Fanghebel	catching lever	T2	
3.2.238.126	Halter, montiert	Holder, mounted	F3	
3.4.000.230	Sichtscheibe für Manometer	Viewing glas	C1	
6.0472.002	Sicherungsring 13x1	Retaining ring for shafts 13x1	A1	
6.0913.046	Gewindestift M4x4	Hexagon socket set screw with flat point M4x4	A1	
6.5401.016	Stahlkugel ø3,0	Steel ball ø3,0	A1	
6.6325.010	Zylinderstift 3x12	Parallel pin 3x12	A1	
6.6325.012	Zylinderstift 3x18	Parallel pin 3x18	A1	
6.6799.004	Sicherungsscheibe 2,3	Retaining washer 2,3	A1	
6.6799.005	Sicherungsscheibe 3,2	Retaining washer 3,2	A1	
6.7984.012	Zylinderschraube mit Innensechskant, niedriger Kopf M4x6	Hexagon socket head cap screw with low head M4x6	A1	
6.7984.014	Zylinderschraube mit Innensechskant, niedriger Kopf M4x6	Hexagon socket head cap screw with low head M4x6	A1	