

Luftgewehr **Modell 500** (System und Abzug)

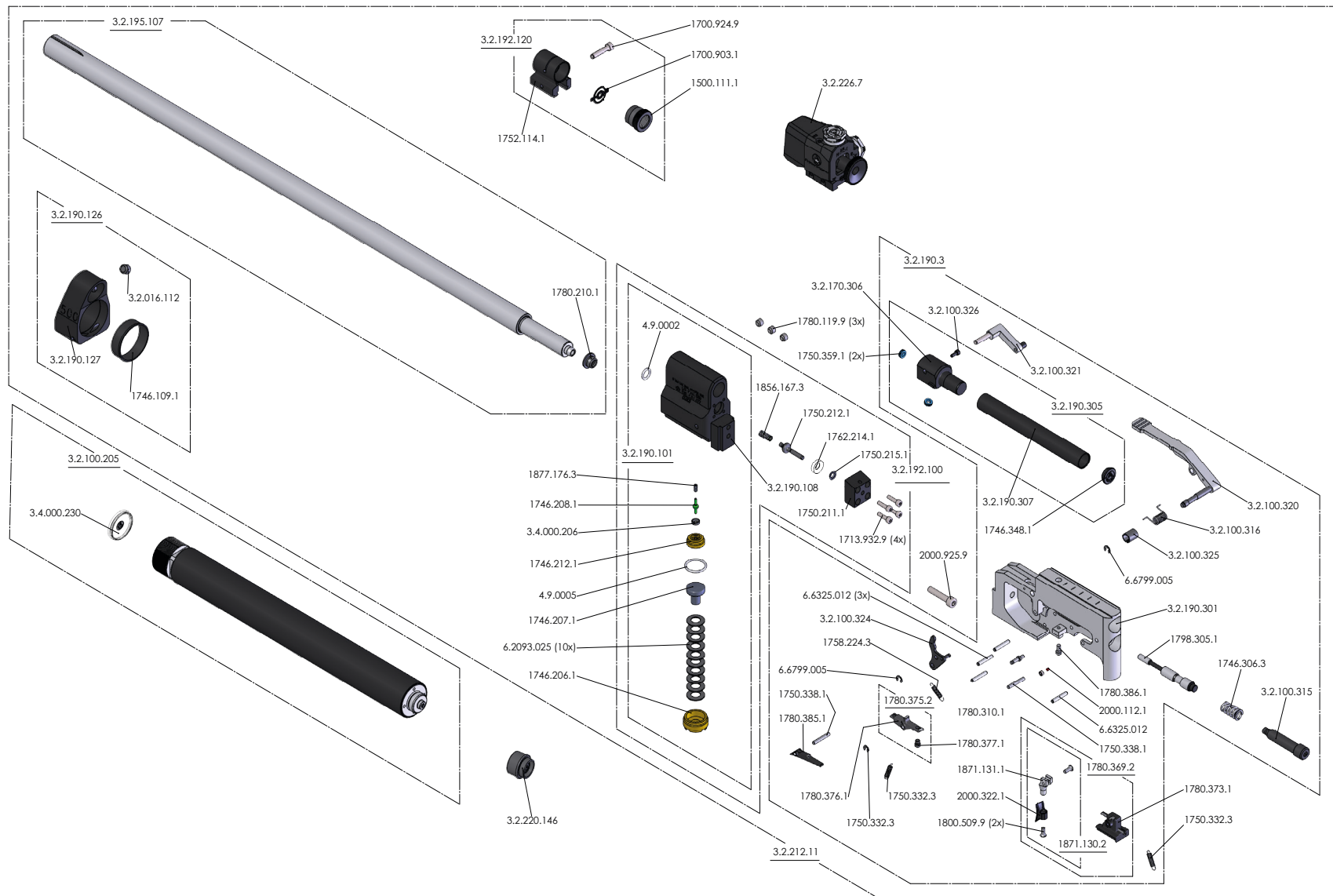
Air Rifle Model 500 (System and trigger)

Preise pro Stück zuzüglich gesetzlicher Mehrwertsteuer sowie Porto und Verpackung.
Technische Änderungen ohne Vorankündigung vorbehalten!

*Prices per piece, Prices do not include the applicable
statutory value-added tax, postage and packaging.
Technical details are subject to change without prior notice!*

.Präzision
.Design
.Tradition
.Zusammenspiel
.Erfolg

Wir machen aus
Menschen Champions



Artikel-Nr. Article-No.	Bezeichnung	Description	Preisgruppe Price group	Ersatzartikel Replacement
3.2.190.3	Abzug, vollständig	Trigger, complete	I4	
3.2.226.7	Diopfer, schwarz, 20 Klick, schwenkbar	Diopfer, black, 20 clicks, rotatable	B4	
4.9.0002	O-Ring 7,0 x 2,0	O-Ring 7,0 x 2,0	N1	
4.9.0005	O-Ring 16,0 x 2,0	O-Ring 16,0 x 2,0	G1	
1500.111.1	Spannschraube	Clamping screw	K1	
1700.903.1	Ringkornblatt 4,0 mm	Aperture type insert 4,0 mm	M1	
1700.924.9	Zylinderkopfschraube mit Innensechskant M4x20	Hexagon socket head cap screw M4x20	A1	
1713.932.9	Zylinderkopfschraube mit Innensechskant M3x12	Hexagon socket head cap screw M3x12, burnished	A1	
1746.109.1	Ring	Ring	Q1	
1746.206.1	Schraube	Screw	W1	
1746.207.1	Kolben	Piston	V1	
1746.208.1	Ventilteller	Valve spring	E2	
1746.212.1	Schraube	Screw	V1	
1746.306.3	Druckfeder	Compression spring	C1	
1746.348.1	Abdeckung	Cover	D1	
1750.211.1	Ventilführung	Valve block	W2	
1750.212.1	Ventilteller	Valve	A2	
1750.215.1	Stützring	Support ring	G1	
1750.332.3	Zugfeder	Tension spring	A1	
1750.338.1	Achse	Axle	A1	
1750.359.1	Dichtung	Seal	K1	
1752.114.1	Kornhalter	Front sight holder	O2	
1758.224.3	Zugfeder	Tension spring	A1	
1762.214.1	Dichtring (für Pressluftwaffen)	Sealing ring (for compressed air rifles)	C1	
1780.119.9	Gewindestift mit Innensechskant und Kegelpuppe M6x5	Hexagon socket set screw with flat point M6x5	A1	
1780.210.1	Zentrierring	Centering ring	P1	

Artikel-Nr. Article-No.	Bezeichnung	Description	Preisgruppe Price group	Ersatzartikel Replacement
1780.310.1	Bolzen	Bolt	K1	
1780.369.2	Abzugzüngel, montiert	Trigger shoe, mounted	V2	
1780.373.1	Züngerträger, gespritzt	Trigger carrier, injection molded	M1	
1780.375.2	Druckpunktleiste, montiert	Release lever, mounted	U2	
1780.376.1	Druckpunktleiste	Release lever	T2	
1780.377.1	Zylinderschraube mit Schlitz	Slotted cheese head screw	A1	
1780.385.1	Fanghebel	Catch lever	M2	
1780.386.1	Verstellschraube	Adjustment screw	D1	
1798.305.1	Schlagbolzen	Firing pin	T2	
1800.509.9	Linsensenkschraube mit Schlitz M3x8	Slotted raised countersunk head screw M3x8	A1	
1856.167.3	Druckfeder	Compression spring	A1	
1871.130.2	Abzugszüngel, 9mm breit, gekröpft, allseits verstellbar	Trigger, 9 mm wide, bent, universal adjustable	V2	
1871.131.1	Gekröpfter Züngerfuß	Trigger mount, bent	J2	
1877.176.3	Druckfeder	Compression spring	A1	
2000.112.1	Nylonstift	Nylon pin	F1	
2000.322.1	Abzugzüngel 9mm breit	Trigger shoe, 9mm wide	N1	
2000.925.9	Zylinderkopfschraube mit Innensechskant M5x25	Hexagon socket head cap screw M5x25	C1	
3.2.016.112	Gewindestift mit Innensechskant und Kegelkuppe M8x6	Hexagon socket set screw with flat point M8x6	A1	
3.2.100.205	Pressluftbehälter, schwarz, kurz, montiert	Compressed air cylinder, black, short, mounted	V3	
3.2.100.315	Lagerschraube	Firing pin spring screw	D2	
3.2.100.316	Drehfeder	Leg spring	G1	
3.2.100.320	Spannhebel, montiert, rechts	Cocking lever, mounted	P2	
3.2.100.321	Schubstange, montiert	Push rod, mounted	B2	
3.2.100.324	Schlagbolzenspanner, genietet	Cocking lever, firing pin, riveted	R1	
3.2.100.325	Hülse	Bushing	H1	
3.2.100.326	Ansatzbolzen	Shoulder bolt	E1	

Artikel-Nr. Article-No.	Bezeichnung	Description	Preisgruppe Price group	Ersatzartikel Replacement
3.2.170.306	Schieber (Junior)	Slider (Junior)	U2	
3.2.190.101	Träger, montiert	Barrel support, mounted	N3	
3.2.190.108	Träger	Barrel support	S3	
3.2.190.126	Halter, montiert	Holder, mounted	F3	
3.2.190.127	Halter	Holder	F3	
3.2.190.301	Abzugsträger, genietet	Trigger housing, riveted	R3	
3.2.190.305	Schieber, komplett	Slider, complete	L3	
3.2.190.307	Schieber-Rohr	Slider tube	O2	
3.2.192.100	Träger, komplett	Barrel support, complete	M4	
3.2.192.120	Kornhalter, schwarz, komplett	Front sight holder, black, complete	R2	
3.2.195.107	Lauf mit Laufmantel	Barrel with barrel sleeve	C4	
3.2.220.146	Staubschutzkappe	Dust cap for cylinder;	C1	
3.4.000.206	Dichtring	Sealing ring	M1	
3.4.000.230	Sichtscheibe für Manometer	Viewing glas	C1	
6.2093.025	Tellerfeder 16x 8,2	Disc spring 16x8,2	A1	
6.6325.012	Zylinderstift 3x18	Parallel pin 3x18	A1	
6.6799.005	Sicherungsscheibe 3,2	Retaining washer 3,2	A1	