



Feinwerkbau®
Westinger & Altenburger GmbH

Neckarstraße 43
D - 78727 Oberndorf
Telefon: 07423 / 814-0
Fax: 07423 / 814-200
info@feinwerkbau.de
www.feinwerkbau.de

Luftgewehr Modell P70 Aufgelegt

Air Rifle Model P70 for Shooting on a Rest

Preise pro Stück zuzüglich gesetzlicher Mehrwertsteuer sowie
Porto und Verpackung.

Technische Änderungen ohne Vorankündigung vorbehalten!

*Prices per piece, Prices do not include the applicable
statutory value-added tax, postage and packaging.*

Technical details are subject to change without prior notice!

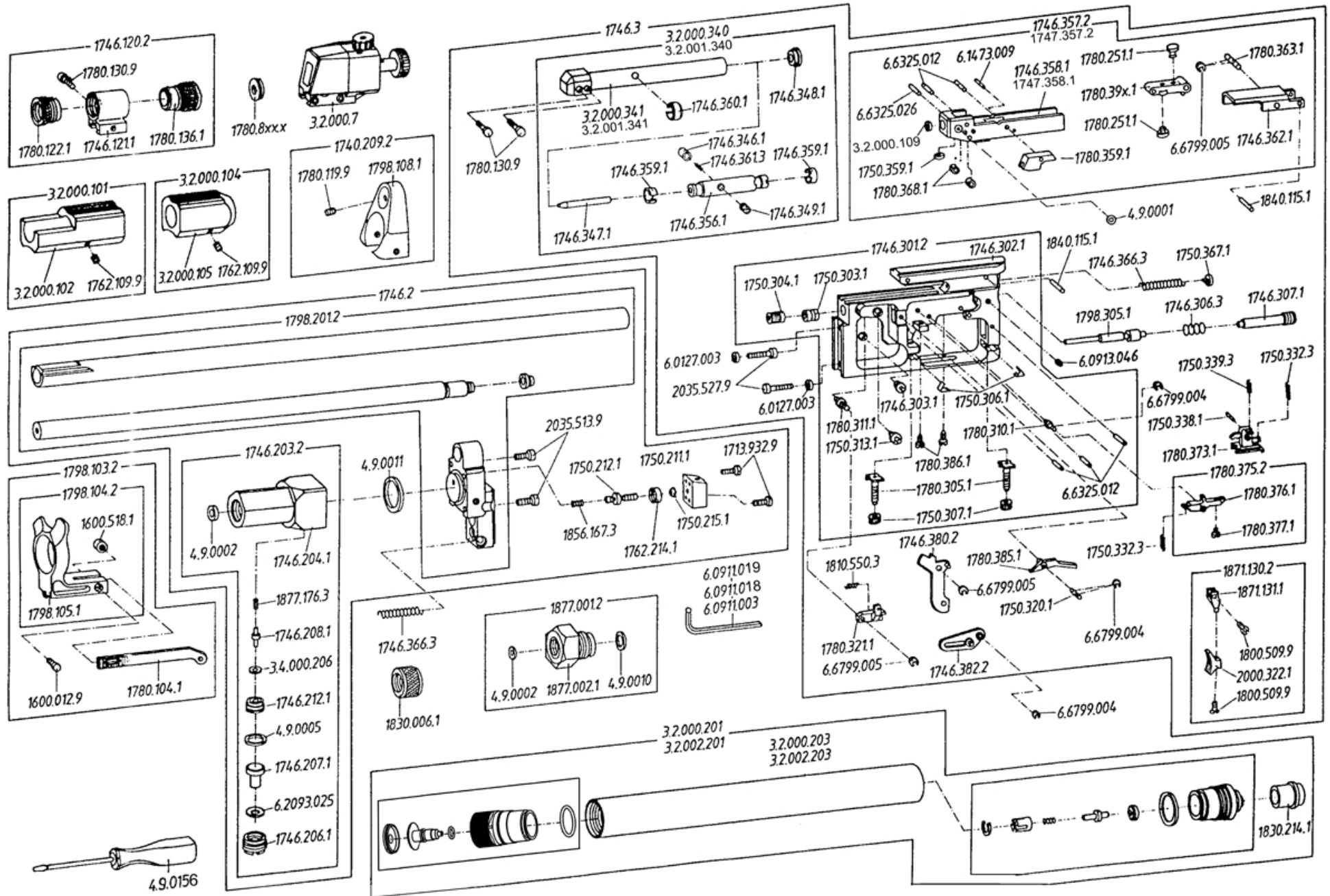


Feinwerkbau®
Westinger & Altenburger GmbH
D - 78727 Oberndorf am Neckar

Luftgewehr Modell P70

Gruppe: System und Abzug

Stand: Oktober 1998 (10/ex)
Technische Änderungen vorbehalten
Subject to change
Sauf changement



Air Rifle Model P70 - System and Trigger

2010

1500.730.1	Schraubwerkzeug	Tool for screws and nuts	E1	auf Anfrage	on request
1600.012.9	Zylinderschraube	Cylinder head screw	A1		
1600.518.1	Rändelmutter	Knurled nut	G1		
1713.932.9	Zylinderschraube	Cylinder head screw	A1		
1740.209.2	Halter, komplett	Holder, complete	U2		
1746.2	Träger, vollständig	Barrel support, complete	C4		
1746.3	Abzug mit Absorber, vollständig (Rechtssystem)	Trigger complete with absorber right system	U4		
1746.120.2	Kornhalter, komplett	Front sight holder, complete	B3		
1746.121.1	Kornhalter, schwarz	Front sight holder, black	M2		
1746.203.2	Druckminderer, montiert	Pressure reducer, mounted	T3		
1746.204.1	Druckminderer	Pressure reducer housing	K3		
1746.206.1	Schraube	Screw	W1		
1746.207.1	Kolben	Piston	V1		
1746.208.1	Ventilteller	Valve spring	E2		
1746.212.1	Schraube	Screw	V1		
1746.227.2	Manometeranschluß, komplett	Pressure dial connector, complete	E3	Ersatz 3.2.000.213	Replacement 3.2.000.213
1746.228.1	Manometeranschluß	Pressure dial connector	O2	auf Anfrage	on request
1746.301.2	Abzugträger, montiert	Trigger housing, mounted	T3		
1746.302.1	Abzugträger	Trigger housing	O3		
1746.303.1	Führungsbolzen	Guide bolt	L1		
1746.306.3	Druckfeder	Compression spring	C1		
1746.307.1	Lagerschraube	Firing pin spring screw	A2		
1746.346.1	Druckstück	Thrust piece	E1		
1746.347.1	Stößel	Tappet rod	B2		
1746.348.1	Abdeckung	Cover	D1		
1746.349.1	Verstellschraube mit Tuflok -Beschichtung	Adjustment screw with tuflock coating	C1		
1746.356.1	Kolben	Piston	J2		
1746.357.2	Schieber, montiert (Rechtssystem)	Slider, mounted (right system)	S3		
1746.358.1	Schieber (Rechtssystem)	Slider (right system)	B3		



Air Rifle Model P70 - System and Trigger

2010

1746.359.1	Führungsring	Guide ring	C2		
1746.360.1	Abdeckring	Ring cover	C2		
1746.361.3	Druckfeder	Compression spring	G1		
1746.362.1	Klappe (Rechtssystem)	Flap (right system)	M2		
1746.366.3	Zugfeder	Tension spring	B1		
1746.380.2	Spannhebel, genietet	Cocking lever, riveted	O2		
1746.382.2	Hebel, genietet	Lever, riveted	O2		
1747.357.2	Schieber, montiert (Linkssystem)	Slider, mounted (left system)	T3		
1747.358.1	Schieber (Linkssystem)	Slider (left system)	B3		
1750.207.1	Laufmantel	Barrel sleeve	X2		
1750.211.1	Ventilführung	Valve block	W2		
1750.212.1	Ventilteller	Valve disc	A2		
1750.215.1	Stützring	Support ring	G1		
1750.303.1	Lagerbuchse	Bearing bushing	U1		
1750.304.1	Lagerbuchse	Bearing bushing	P1		
1750.306.1	Blattfeder	Leaf spring	I1		
1750.307.1	Stellmutter	Lock-nut	A1		
1750.313.1	Führungsbolzen	Guide bolt	L1		
1750.320.1	Achse	Axle	C1		
1750.332.3	Zugfeder	Tension spring	A1		
1750.338.1	Achse	Axle	A1		
1750.339.3	Zugfeder	Tension spring	A1		
1750.359.1	Dichtung	Seal	K1		
1750.367.1	Federhalter	Spring holder	F1		
1762.109.9	Gewindestift	Set screw	A1		
1762.214.1	Dichtring	Sealing ring	C1		
1780.104.1	Spannschieber, Hinterteil	Cocking slide, rear part	M2		
1780.119.9	Gewindestift	Set screw	A1		
1780.122.1	Spannschraube, 24mm	Clamping screw, 24mm	R1		
1780.130.9	Zylinderschraube	Cylinder head screw	A1		
1780.136.1	Spannschraube, lang	Clamping screw, long	P1		
1780.209.1	Lauf	Barrel	U3		



Air Rifle Model P70 - System and Trigger

2010

1780.210.1	Zentrierring	Centering ring	P1		
1780.251.1	Dämpfer	Damper	P1		
1780.305.1	Verstellschraube	Adjustment screw	J1		
1780.310.1	Bolzen	Bolt	K1		
1780.311.1	Lagerbolzen	Bearing stud	M1		
1780.321.1	Anschlag	Stop	L2		
1780.359.1	Klinke	Pawl	U1		
1780.363.1	Achse	Axle	J1		
1780.368.1	Rolle	Roller	W1		
1780.373.1	Zügelträger, gespritzt	Trigger carrier, injection molded	M1		
1780.375.2	Druckpunktleiste, montiert	Release lever, mounted	U2		
1780.376.1	Druckpunktleiste	Release lever	T2		
1780.377.1	Zylinderschraube	Cylinder head screw	A1		
1780.385.1	Fanghebel	Catch lever	M2		
1780.386.1	Verstellschraube	Adjustment screw	D1		
1780.392.1	Lasche	Joint bar, size 2	D2		
1780.393.1	Lasche	Joint bar, size 3	D2		
1780.394.1	Lasche	Joint bar, size 4	D2		
1780.395.1	Lasche	Joint bar, size 5	D2		
1780.396.1	Lasche	Joint bar, size 6	D2		
1780.397.1	Lasche	Joint bar, size 7	D2		
1780.398.1	Lasche	Joint bar, size 8	D2		
1798.103.2	Schiebering, vollständig	Cocking ring, complete	W2		
1798.104.2	Schiebering, montiert	Cocking ring, mounted	J2		
1798.105.1	Schiebering	Cocking ring	G2		
1798.108.1	Halter	Holder	U2	auf Anfrage	on request
1798.201.2	Träger mit Lauf	Barrel support with barrel	F4		
1798.204.1	Träger	Barrel support	N3		
1798.305.1	Schlagbolzen	Firing pin	T2		
1800.509.9	Linsensenkschraube	Oval-head screw	A1		
1810.550.3	Zugfeder	Tension spring	A1		
1830.006.1	Ablassschraube	Discharge screw	PL		



Air Rifle Model P70 - System and Trigger

2010

1830.208.1	Dichtring	Sealing ring	K1		
1830.214.1	Staubschutzkappe für Druckgasbehälter	Dust cap for cylinder	PL		
1840.115.1	Achse	Axle	J1		
1850.007.2	Spezienschlüssel	Special wrench	M1	auf Anfrage	on request
1856.167.3	Druckfeder	Compression spring	A1		
1871.130.2	Abzugszüngel, 9mm breit, gekröpft, allseits verstellbar	Trigger, 9 mm wide, bent, universal adjustable	PL		
1871.131.1	Gekröpfter Züngelfuß	Trigger mount, bent	J2		
1877.001.2	Füllstutzen, komplett	Filler neck, complete	PL		
1877.002.1	Füllstutzen	Filling adapter	F2		
1877.176.3	Druckfeder	Compression spring	A1		
1877.209.1	Ventilteller	Valve spring	T1		
1877.210.3	Druckfeder	Compression spring	A1		
1877.222.3	Manometer 0 - 350 bar	Pressure gauge, 0 - 350 bar,	W2	auf Anfrage	on request
1877.232.2	Auslaßventil, komplett	Release valve, complete	V2		
1877.233.1	Ventilsitzschraube	Valve seat screw	Z1		
1877.237.1	Ventilführung	Valve block	V1		
1780.8xx.x	Klarsichtringkorn	Transparent insert	PL		
2000.322.1	Abzugzüngel, 9mm breit	Trigger shoe, 9mm wide	PL		
2035.513.9	Zylinderschraube	Cylinder head screw	A1		
2035.527.9	Zylinderschraube	Cylinder head screw	A1		
3.2.000.7	Dioptr	Dioptr	PL	Ersatz 3.2.020.7	replacement 3.2.020.7
3.2.000.101	Laufgewicht, vorne, vollständig	Barrel weight, front, complete	B3		
3.2.000.102	Laufgewicht, vorne (Natur eloxiert)	Barrel weight, front (anodized)	B3		
3.2.000.104	Laufgewicht, hinten, vollständig	Barrel weight, rear, complete	D3		



Air Rifle Model P70 - System and Trigger

2010

3.2.000.105	Laufgewicht, hinten (Natur eloxiert)	Barrel weight, rear (anodized)	B3		
3.2.000.109	Dichtung	Sealing ring	K1		
3.2.000.201	Pressluftbehälter, gelb/rot, kurz	Compressed air cylinder, yellow/red, short	V3	auf Anfrage	on request
3.2.000.203	Pressluftbehälter, gelb/rot	Compressed air cylinder, yellow/red	D3		
3.2.000.213	Manometeranschluß, komplett	Pressure dial connector, complete	E3		
3.2.000.214	Manometeranschluß	Pressure dial connector	E3		
3.2.000.340	Absorber, links, vollständig (Rechtssystem)	Absorber, left, complete (right system)	M3		
3.2.000.341	Absorber, links, montiert (Rechtssystem)	Absorber, left, mounted (right system)	D3		
3.2.001.340	Absorber, rechts, vollständig (Linkssystem)	Absorber, right, complete (left system)	M3		
3.2.001.341	Absorber, rechts, montiert (Linkssystem)	Absorber, right, mounted (left system)	D3		
3.2.002.201	Pressluftbehälter, blau/grün, kurz	Compressed air cylinder, blue/green, short	V3	auf Anfrage	on request
3.2.002.203	Pressluftbehälter, blau/grün	Compressed air cylinder, blue/green	D3		
3.2.020.7	Dioptr, schwarz	Dioptr, black	PL		
3.4.000.206	Dichtring	Sealing ring	M1		
3.4.000.229	Manometer, 0-250 bar, ohne Gehäuse	Pressure dial, 0-250 bar, w/o housing	S2		
3.4.000.230	Sichtscheibe für Manometer	Viewing glas	C1		
4.9.0001	O-Ring 4,0x1	O-Ring 4,0 x 1,0	F1		
4.9.0002	O-Ring 7,0x2,0	O-Ring 7,0 x 2,0	N1		
4.9.0005	O-Ring 16,0x2,0	O-Ring 16,0 x 2,0	G1		
4.9.0010	O-Ring 11,0x2,5	O-Ring 11,0 x 2,5	C1		
4.9.0011	O-Ring 25,2 x 3,0	O-Ring 25,2 x 3,0	F1		
4.9.0101	O-Ring 7,65x1,78	O-Ring 7,65 x 1,78	B1		
4.9.0103	O-Ring 24x2,5	O-Ring 24 x 2,5	B1		
4.9.0155	Schraubendreher	Screw driver	G1	Ersatz 4.9.0156	Replacement 4.9.0156
4.9.0156	Schraubendreher	Screw driver	J1		
6.0127.003	Federring A 5,0	Spring lock washer A 5,0	A1		
6.0472.001	Sicherungsring 12x1	Retaining ring 12x1	A1		
6.0911.001	Sechskantstiftschlüssel SW 2,5	Allan wrench SW 2,5	J1	Ersatz 6.0911.019	Replacement 6.0911.019



Air Rifle Model P70 - System and Trigger

2010

				Ersatz 6.0911.018	Replacement 6.0911.018
6.0911.002	Sechskantstiftschlüssel SW 3,0	Allan wrench SW 3,0	J1		
6.0911.003	Sechskantstiftschlüssel SW 4,0	Allan wrench SW 4,0	J1		
6.0911.018	Sechskantstiftschlüssel SW 3,0	Allan wrench SW 3,0	B1		
6.0911.019	Sechskantstiftschlüssel SW 2,5	Allan wrench SW 2,5	A1		
6.0913.046	Gewindestift M4x4	Hexagon socket set screw M4x4	A1		
6.1473.009	Zylinderkerbstift 2x18	Grooved pin 2x18	A1		
6.2093.025	Tellerfeder 16x 8,2	Disc spring 16x8,2	A1		
6.6325.012	Zylinderstift 3x18	Parallel pin 3x18	A1		
6.6325.026	Zylinderstift 2x18	Parallel pin 2x18	A1		
6.6799.004	Sicherungsscheibe 2,3	Retaining washer 2,3	A1		
6.6799.005	Sicherungsscheibe 3,2	Retaining washer 3,2	A1		

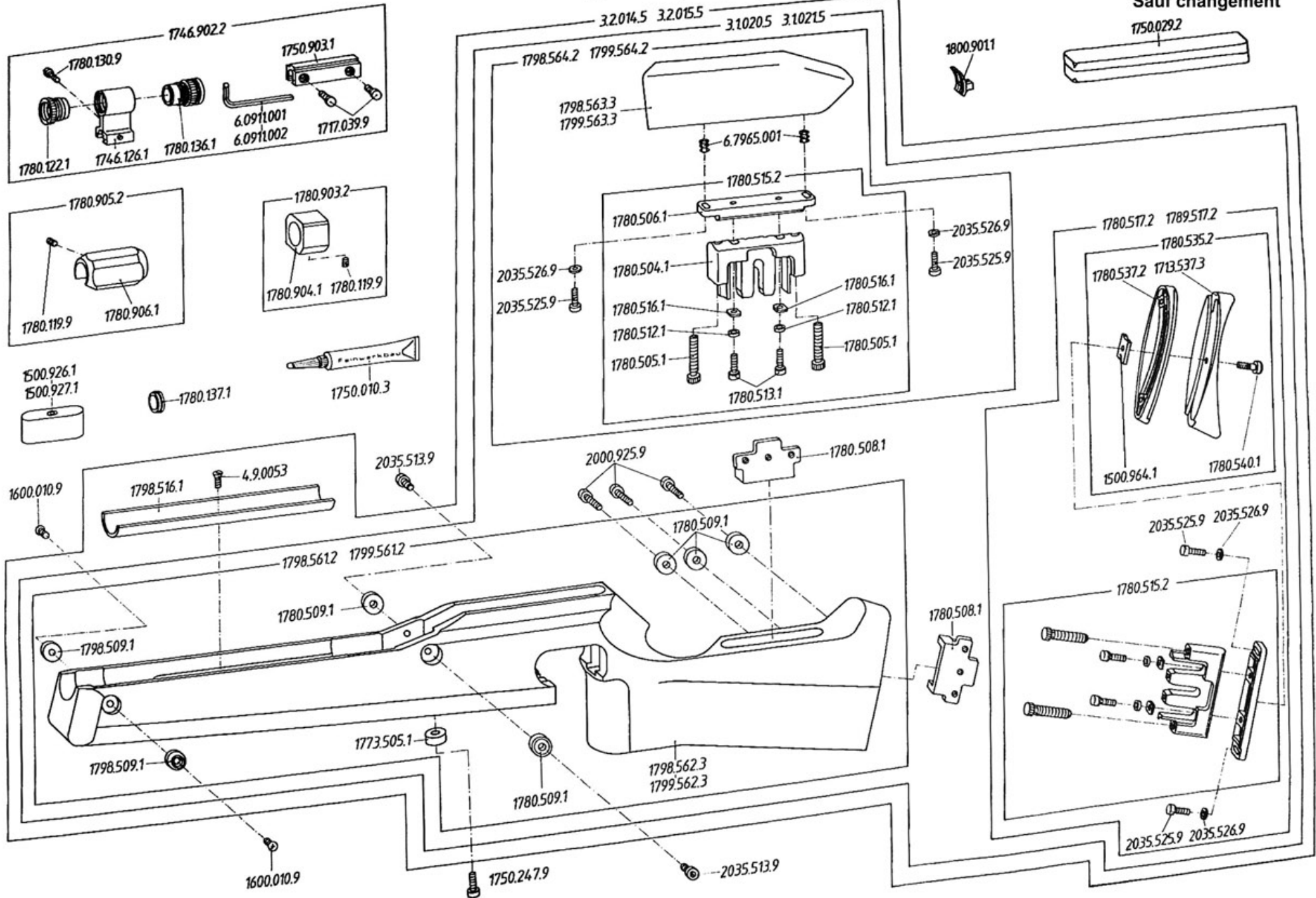


Feinwerkbau®
Westinger & Altenburger GmbH
D - 78727 Oberndorf am Neckar

Luftgewehr Modell 603, C62, P70

Gruppe: Schaft, aufgelegt

Stand: Mai 1997 (ex)
Technische Änderungen vorbehalten
Subject to change
Sauf changement





Artikel-Nr. Article-No.	Bezeichnung	Description	Preisgruppe Price group	Bemerkung	Remark
1500.926.1	Zusatzgewicht, 220g, Blei, komplett	Additional weight, 220 g, lead, complete	PL		
1500.927.1	Zusatzgewicht, 110g, Blei, komplett	Additional weight, 110 g, lead, complete	PL		
1500.964.1	Klemmstück	Clamping piece	H1		
1600.010.9	Linsensenkschraube M4x12	Oval-head screw M 4 x 12 DIN 966 - 4.8	A1		
1713.537.3	Schaftkappe, Hinterteil	Buttplate, rear part	C2		
1717.039.9	Zylinderschraube	Cylinder head screw	A1		
1746.126.1	Kornhalter hoch	Front sight holder	N2		
1746.902.2	Visierlinienerhöhung, komplett, 13mm	Sight line elevation, complete, 13 mm	PL		
1750.010.3	Spezial-Gleitfett 4g	Special grease 4 g	PL		
1750.029.2	Verpackung, komplett	Packaging, complete	D2		
1750.247.9	Zylinderschraube	Cylinder head screw	A1		
1750.903.1	Diopterzwischenlage	Diopter interlayer	J2		
1773.505.1	Buchse	Bushing	H1	auf Anfrage	on request
1780.119.9	Gewindestift	Set screw	A1		
1780.122.1	Spannschraube, 24mm	Clamping screw, 24mm	R1		
1780.130.9	Zylinderschraube	Cylinder head screw	A1		
1780.136.1	Spannschraube, lang	Clamping screw, long	P1		
1780.137.1	Stützring für Korn	Support ring for front sight	P1		
1780.504.1	Träger	Barrel support	W1		
1780.505.1	Einstellschraube	Adjustment screw	J1		
1780.506.1	Anschaubleiste schwarz	Attachment fillet	J2		
1780.508.1	Klemmplatte	Clamping plate	J2		
1780.509.1	Buchse	Bushing	Y1		
1780.512.1	Unterlegtring	Liner ring	B1		
1780.513.1	Formkopfschraube m. Innensechskant M5x16	Pivot screw M5x16	A1	Ersatz 2035.525.9	Replacement 2035.525.9
1780.515.2	Träger, montiert	Barrel support, mounted	W2		
1780.516.1	Scheibe	Washer	F1		



Artikel-Nr. Article-No.	Bezeichnung	Description	Preisgruppe Price group	Bemerkung	Remark
1780.517.2	Schaftkappe, komplett, rechts (Gummi)	Buttplate, complete, right (rubber)	PL		
1780.535.2	Schaftkappe, montiert (Gummi, ohne Träger)	Buttplate, mounted (rubber, without support)	PL		
1780.537.2	Schaftkappe, Vorderteil, montiert	Buttplate, front part, mounted	R1		
1780.540.1	Klemmschraube	Clamping screw	K1		
1780.903.2	Gewichtsring, 100g, komplett	Weight ring, 100g, complete	PL		
1780.904.1	Gewichtsring, 100g	Weight ring, 100g	U2		
1780.905.2	Schiebegewicht, 160g, komplett, brüniert	Moveable weight, 160g, complete	PL		
1780.906.1	Schiebegewicht, 160g	Moveable weight, 160g	Z2		
1789.517.2	Schaftkappe, komplett, links (Gummi)	Buttplate, complete, left (rubber)	PL	auf Anfrage	on request
1798.509.1	Buchse	Bushing	Y1	auf Anfrage	on request
1798.516.1	Füllstück, 240g	Filling piece 240 g	PL		
1798.561.2	Aufgelegtschaft, Nussbaum, montiert, rechtsgeschäftet	Walnut stock, for shooting on a rest, mounted, right	0	auf Anfrage	on request
1798.562.3	Aufgelegtschaft, Mod. 603, Nussbaum, rechtsgeschäftet	Walnut stock, for shooting on a rest, Mod. 603, right	0	auf Anfrage	on request
1798.563.3	Schaftbacke, Nussbaum, rechtsgeschäftet	Cheek rest, walnut, right	0	auf Anfrage	on request
1798.564.2	Schaftbacke, Nussbaum, montiert, rechtsgeschäftet	Cheek rest, walnut, mounted, right	0	auf Anfrage	on request
1799.561.2	Aufgelegtschaft, Nussbaum, montiert, linksgeschäftet	Walnut stock, for shooting on a rest, mounted, left	0	auf Anfrage	on request
1799.562.3	Aufgelegtschaft, Mod. 603, Nussbaum, linksgeschäftet	Walnut stock, for shooting on a rest, Mod. 603, left	0	auf Anfrage	on request
1799.563.3	Schaftbacke, Nussbaum, linksgeschäftet	Cheek rest, walnut, left	0	auf Anfrage	on request
1799.564.2	Schaftbacke, Nussbaum, montiert, linksgeschäftet	Cheek rest, walnut, mounted, left	0	auf Anfrage	on request
1800.901.1	Abzugzüngel 14 mm breit	Trigger shoe, 14 mm wide	F2		
2000.925.9	Zylinderschraube	Cylinder head screw	C1		
2035.513.9	Zylinderschraube	Cylinder head screw	A1		
2035.525.9	Zylinderschraube	Cylinder head screw	B1		
2035.526.9	Scheibe	Washer	A1		

Air Rifle Model 603, C62, P70 - Stock for Shooting on a Rest

2010

Artikel-Nr. Article-No.	Bezeichnung	Description	Preisgruppe Price group	Bemerkung	Remark
3.1.020.5	Aufgelegtschaft, Nussbaum, vollständig, rechtsgeschäftet	Walnut stock, for shooting on a rest, complete, right	0	auf Anfrage	on request
3.1.021.5	Aufgelegtschaft, Nussbaum, vollständig, linksgeschäftet	Walnut stock, for shooting on a rest, complete, left	0	auf Anfrage	on request
3.2.014.5	Aufgelegtschaft, Nussbaum, vollständig, rechtsgeschäftet	Walnut stock, for shooting on a rest, complete, right	0	auf Anfrage	on request
3.2.015.5	Aufgelegtschaft, Nussbaum, vollständig, linksgeschäftet	Walnut stock, for shooting on a rest, complete, left	0	auf Anfrage	on request
4.9.0055	Senkschraube 4x25	Countersunk head wood srew 4x25	E1	auf Anfrage	on request
6.0911.001	Sechskantstiftschlüssel SW 2,5	Allan wrench SW 2,5	J1	Ersatz 6.0911.019	Replacement 6.0911.019
6.0911.002	Sechskantstiftschlüssel SW 3,0	Allan wrench SW 3,0	J1	Ersatz 6.0911.018	Replacement 6.0911.018
6.0911.018	Sechskantstiftschlüssel SW 3,0	Allan wrench SW 3,0	B1		
6.0911.019	Sechskantstiftschlüssel SW 2,5	Allan wrench SW 2,5	A1		
6.7965.001	Einschraubmutter M5x12	Screw in nut M5x12	A1		