



Feinwerkbau®
Westinger & Altenburger GmbH

Neckarstraße 43
D - 78727 Oberndorf
Telefon: 07423 / 814-0
Fax: 07423 / 814-200
info@feinwerkbau.de
www.feinwerkbau.de

Luftgewehr Modell C63 Junior

Air Rifle Model C63 Junior

Preise pro Stück zuzüglich gesetzlicher Mehrwertsteuer sowie
Porto und Verpackung.

Technische Änderungen ohne Vorankündigung vorbehalten!

*Prices per piece, Prices do not include the applicable
statutory value-added tax, postage and packaging.*

Technical details are subject to change without prior notice!

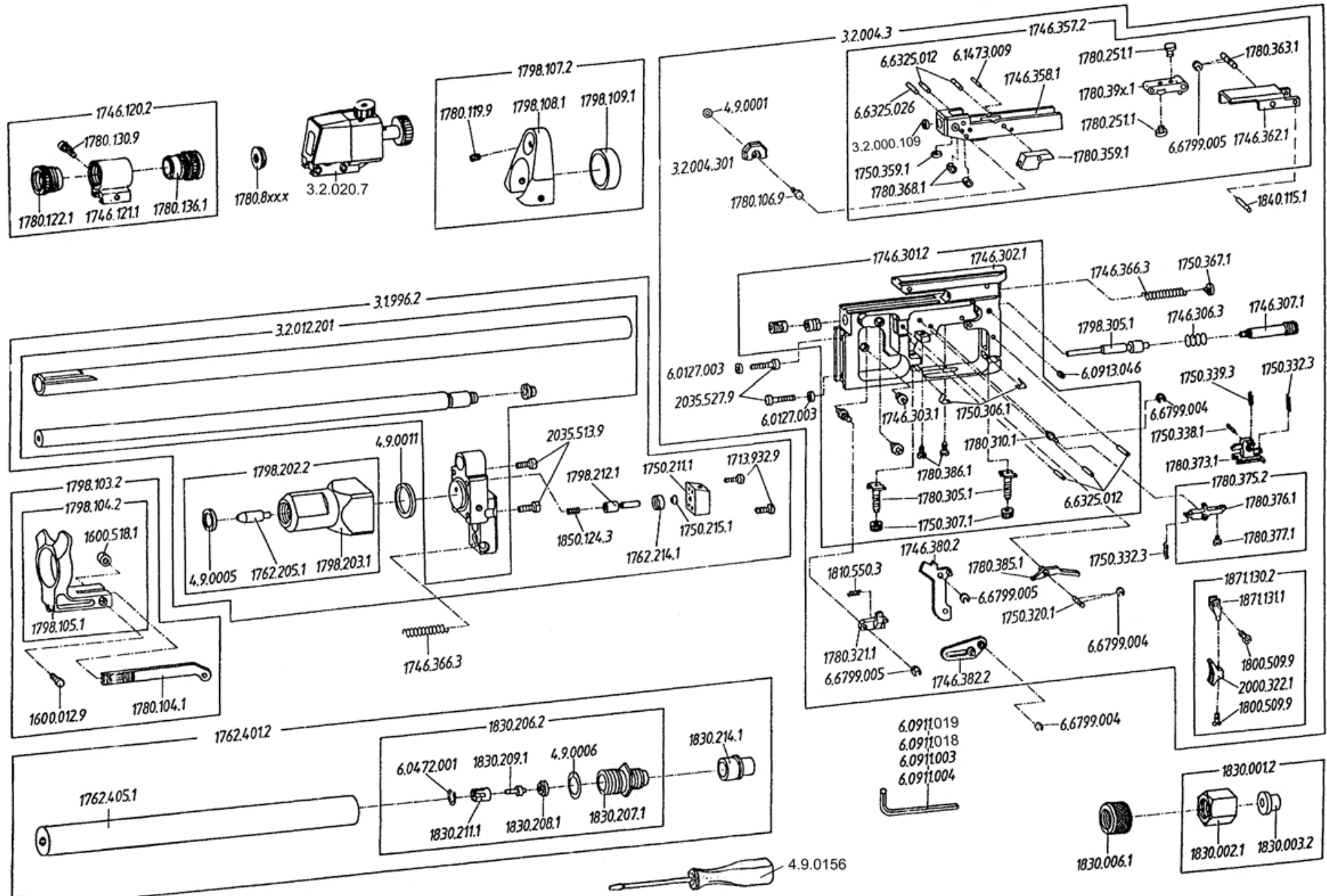


Feinwerkbau®
Westinger & Altenburger GmbH
D - 78727 Oberndorf am Neckar

Luftgewehr Modell C63 Junior

Gruppe: System und Abzug

Stand: September 1998 (10/ex)
Technische Änderungen vorbehalten
Subject to change
Sauf changement



Artikel-Nr. Article-No.	Bezeichnung	Description	Preisgruppe Price group	Bemerkung	Remark
1500.730.1	Schraubwerkzeug	Tool for screws and nuts	E1	auf Anfrage	on request
1600.012.9	Zylinderschraube	Cylinder head screw	A1		
1600.518.1	Rändelmutter	Knurled nut	G1		
1713.932.9	Zylinderschraube	Cylinder head screw	A1		
1746.120.2	Kornhalter, komplett	Front sight holder, complete	B3		
1746.121.1	Kornhalter, schwarz	Front sight holder, black	M2		
1746.301.2	Abzugträger, montiert	Trigger housing, mounted	T3		
1746.302.1	Abzugträger	Trigger housing	O3		
1746.303.1	Führungsbolzen	Guide bolt	L1		
1746.306.3	Druckfeder	Compression spring	C1		
1746.307.1	Lagerschraube	Firing pin spring screw	A2		
1746.357.2	Schieber, montiert (Rechtssystem)	Slider, mounted (right system)	S3		
1746.358.1	Schieber (Rechtssystem)	Slider (right system)	B3		
1746.362.1	Klappe (Rechtssystem)	Flap (right system)	M2		
1746.366.3	Zugfeder	Tension spring	B1		
1746.380.2	Spannhebel, genietet	Cocking lever, riveted	O2		
1746.382.2	Hebel, genietet	Lever, riveted	O2		
1750.211.1	Ventilführung	Valve block	W2		
1750.215.1	Stützring	Support ring	G1		
1750.303.1	Lagerbuchse	Bearing bushing	U1		
1750.304.1	Lagerbuchse	Bearing bushing	P1		
1750.306.1	Blattfeder	Leaf spring	I1		
1750.307.1	Stellmutter	Lock-nut	A1		
1750.313.1	Führungsbolzen	Guide bolt	L1		
1750.320.1	Achse	Axle	C1		
1750.332.3	Zugfeder	Tension spring	A1		
1750.338.1	Achse	Axle	A1		
1750.339.3	Zugfeder	Tension spring	A1		
1750.359.1	Dichtung	Seal	K1		



Artikel-Nr. Article-No.	Bezeichnung	Description	Preisgruppe Price group	Bemerkung	Remark
1750.367.1	Federhalter	Spring holder	F1		
1762.205.1	Zwischenbolzen	Intermediate bolt	J1		
1762.214.1	Dichtring	Sealing ring	C1		
1762.220.2	Druckgasbehälter, komplett, 73g (CO2)	CO2-Cylinder, complete, 73g (CO2)	PL		
1762.401.2	Druckgasbehälter, komplett, mit Staubschutzkappe, 73g Füllgewicht	CO2-Cylinder, complete, 73g filling weight, with dust cap	V3	Ersatz 1762.220.2	Replacement 1762.220.2
1762.405.1	Gasbehälter	Cylinder	S2		
1774.207.1	Laufmantel, Junior	Barrel sleeve, Junior	X2		
1780.104.1	Spannschieber, Hinterteil	Cocking slide, rear part	M2		
1780.106.9	Zylinderschraube	Cylinder head screw	A1		
1780.119.9	Gewindestift	Set screw	A1		
1780.122.1	Spannschraube, 24mm	Clamping screw, 24mm	R1		
1780.130.9	Zylinderschraube	Cylinder head screw	A1		
1780.136.1	Spannschraube, lang	Clamping screw, long	P1		
1780.209.1	Lauf	Barrel	U3		
1780.210.1	Zentrierring	Centering ring	P1		
1780.251.1	Dämpfer	Damper	P1		
1780.305.1	Verstellungsschraube	Adjustment screw	J1		
1780.310.1	Bolzen	Bolt	K1		
1780.311.1	Lagerbolzen	Bearing stud	M1		
1780.321.1	Anschlag	Stop	L2		
1780.359.1	Klinke	Pawl	U1		
1780.363.1	Achse	Axle	J1		
1780.368.1	Rolle	Roller	W1		
1780.373.1	Zügelträger, gespritzt	Trigger carrier, injection molded	M1		
1780.375.2	Druckpunktleiste, montiert	Release lever, mounted	U2		
1780.376.1	Druckpunktleiste	Release lever	T2		
1780.377.1	Zylinderschraube	Cylinder head screw	A1		
1780.385.1	Fanghebel	Catch lever	M2		
1780.386.1	Verstellungsschraube	Adjustment screw	D1		



Artikel-Nr. Article-No.	Bezeichnung	Description	Preisgruppe Price group	Bemerkung	Remark
1780.392.1	Lasche	Joint bar, size 2	D2		
1780.393.1	Lasche	Joint bar, size 3	D2		
1780.394.1	Lasche	Joint bar, size 4	D2		
1780.395.1	Lasche	Joint bar, size 5	D2		
1780.396.1	Lasche	Joint bar, size 6	D2		
1780.397.1	Lasche	Joint bar, size 7	D2		
1780.398.1	Lasche	Joint bar, size 8	D2		
1780.8xx.x	Klarsichtringkorn	Transparent insert	PL		
1798.103.2	Schiebering, vollständig	Cocking ring, complete	W2		
1798.104.2	Schiebering, montiert	Cocking ring, mounted	J2		
1798.105.1	Schiebering	Cocking ring	G2		
1798.107.2	Halter, komplett	Holder, complete	C3		
1798.108.1	Halter	Holder	U2	auf Anfrage	on request
1798.109.1	Ring	Ring	G1		
1798.202.2	Zwischenkammer, montiert	Intermediate chamber, mounted	N3		
1798.203.1	Zwischenkammer	Intermediate chamber	K3		
1798.204.1	Träger	Barrel support	N3		
1798.212.1	Ventilteller	Valve spring	A2		
1798.305.1	Schlagbolzen	Firing pin	T2		
1800.509.9	Linsensenkschraube	Oval-head screw	A1		
1810.550.3	Zugfeder	Tension spring	A1		
1830.001.2	Fülladapter BRD, komplett (CO2)	Filling adapter BRD, compl., (CO2)	PL		
1830.002.1	Füllstutzenmutter	Filling adapter screw	Y1		
1830.003.2	Filter mit Dichtungsring	Filter with seal ring	PL		
1830.006.1	Ablassschraube	Discharge screw	PL		
1830.206.2	Auslaßventil, montiert	Release valve, mounted	Z2		
1830.207.1	Ventilsitzschraube	Valve seat screw	M2		
1830.208.1	Dichtring	Sealing ring	K1		
1830.209.1	Ventilteller	Valve disc	A2		
1830.211.1	Ventilführung	Valve block	V1		

Artikel-Nr. Article-No.	Bezeichnung	Description	Preisgruppe Price group	Bemerkung	Remark
1830.214.1	Staubschutzkappe für Druckgasbehälter	Dust cap for cylinder	PL		
1840.115.1	Achse	Axle	J1		
1850.124.3	Druckfeder	Compression spring	A1		
1871.130.2	Abzugszüngel, 9mm breit, gekröpft, allseits verstellbar	Trigger, 9 mm wide, bent, universal adjustable	PL		
1871.131.1	Gekröpfter Züngelfuß	Trigger mount, bent	J2		
2000.322.1	Abzugzüngel, 9mm breit	Trigger shoe, 9mm wide	PL		
2035.513.9	Zylinderschraube	Cylinder head screw	A1		
2035.527.9	Zylinderschraube	Cylinder head screw	A1		
3.1.996.2	Träger, vollständig	Barrel support, complete	W4		
3.2.000.7	Dioptr	Dioptr	PL	Ersatz 3.2.020.7	replacement 3.2.020.7
3.2.000.109	Dichtung	Sealing ring	K1		
3.2.004.3	Abzug ohne Absorber, vollständig	Trigger w/o absorbing device, complete	T4		
3.2.004.301	Deckplatte	Cover plate	U1		
3.2.012.201	Träger mit Lauf	Barrel support with barrel	K4		
3.2.020.7	Dioptr, schwarz	Dioptr, black	PL		
4.9.0001	O-Ring 4,0x1	O-Ring 4,0 x 1,0	F1		
4.9.0005	O-Ring 16,0x2,0	O-Ring 16,0 x 2,0	G1		
4.9.0006	O-Ring 19,0 x 2,0	O-Ring 19,0 x 2,0	B1		
4.9.0011	O-Ring 25,2 x 3,0	O-Ring 25,2 x 3,0	F1		



Air Rifle Model C63 Junior - System and Trigger

2010

Artikel-Nr. Article-No.	Bezeichnung	Description	Preisgruppe Price group	Bemerkung	Remark
4.9.0155	Schraubendreher	Screw driver	G1	Ersatz 4.9.0156	Replacement 4.9.0156
4.9.0156	Schraubendreher	Screw driver	J1		
6.0127.003	Federring A 5,0	Spring lock washer A 5,0	A1		
6.0472.001	Sicherungsring 12x1	Retaining ring 12x1	A1		
6.0911.001	Sechskantstiftschlüssel SW 2,5	Allan wrench SW 2,5	J1	Ersatz 6.0911.019	Replacement 6.0911.019
6.0911.002	Sechskantstiftschlüssel SW 3,0	Allan wrench SW 3,0	J1	Ersatz 6.0911.018	Replacement 6.0911.018
6.0911.019	Sechskantstiftschlüssel SW 2,5	Allan wrench SW 2,5	A1		
6.0911.018	Sechskantstiftschlüssel SW 3,0	Allan wrench SW 3,0	B1		
6.0911.003	Sechskantstiftschlüssel SW 4,0	Allan wrench SW 4,0	J1		
6.0911.004	Sechskantstiftschlüssel SW 5,0	Allan wrench SW 5,0	J1		
6.0913.046	Gewindestift M4x4	Hexagon socket set screw M4x4	A1		
6.1473.009	Zylinderkerbstift 2x18	Grooved pin 2x18	A1		
6.6325.012	Zylinderstift 3x18	Parallel pin 3x18	A1		
6.6325.026	Zylinderstift 2x18	Parallel pin 2x18	A1		
6.6799.004	Sicherungsscheibe 2,3	Retaining washer 2,3	A1		
6.6799.005	Sicherungsscheibe 3,2	Retaining washer 3,2	A1		

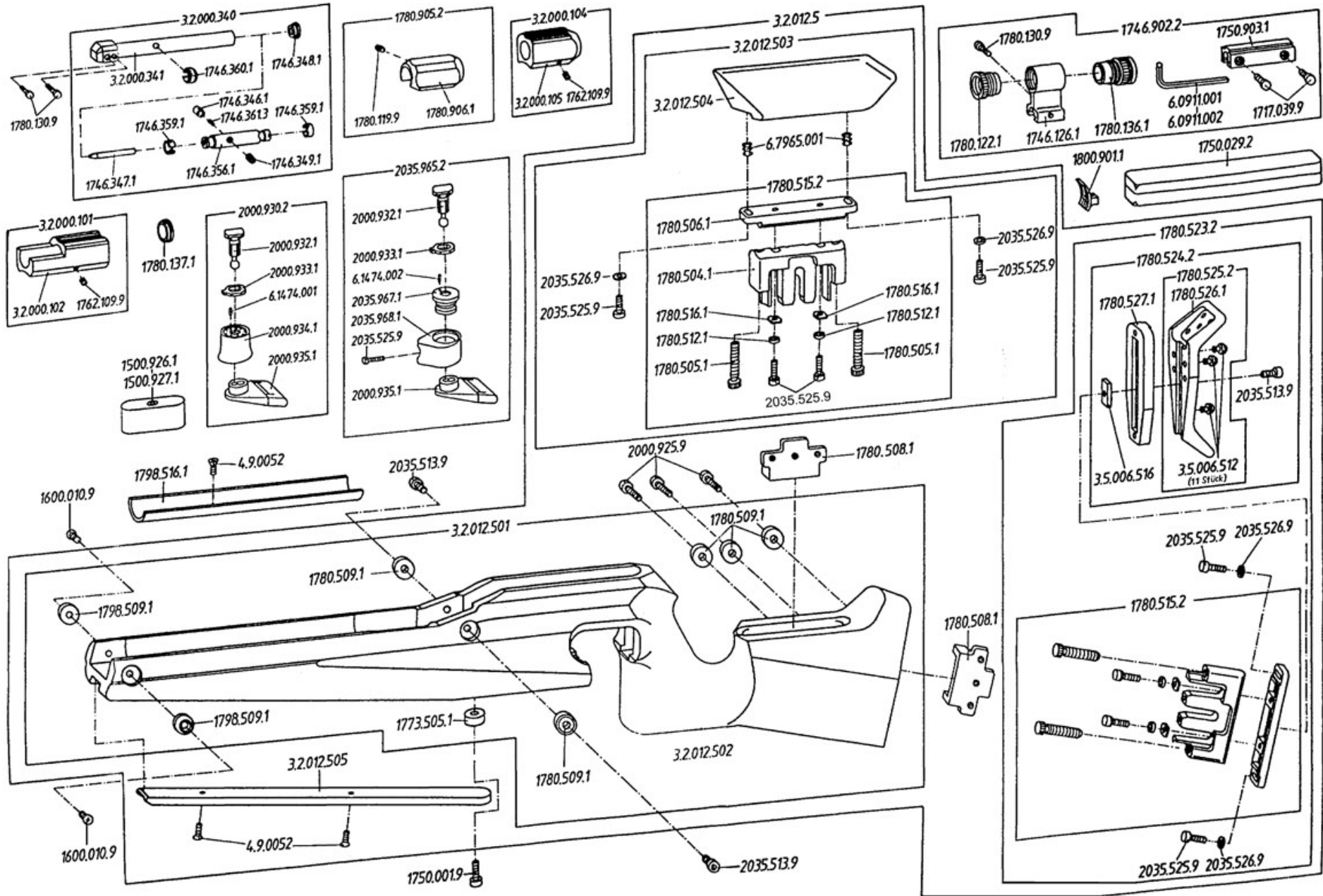


Feinwerkbau®
Westinger & Altenburger GmbH
D - 78727 Oberndorf am Neckar

Luftgewehr Modell 603, C63 u. P70 Junior

Gruppe: Schaft und Sonderzubehör

Stand: September 1998 (ex)
Technische Änderungen vorbehalten
Subject to change
Sauf changement





Artikel-Nr. Article-No.	Bezeichnung	Description	Preisgruppe Price group	Bemerkung	Remark
1500.926.1	Zusatzgewicht, 220g, Blei, komplett	Additional weight, 220 g, lead, complete	PL		
1500.927.1	Zusatzgewicht, 110g, Blei, komplett	Additional weight, 110 g, lead, complete	PL		
1600.010.9	Linsensenschraube M4x12	Oval-head screw M 4 x 12 DIN 966 - 4.8	A1		
1717.039.9	Zylinderschraube	Cylinder head screw	A1		
1746.126.1	Kornhalter hoch	Front sight holder	N2		
1746.346.1	Druckstück	Thrust piece	E1		
1746.347.1	Stößel	Tappet rod	B2		
1746.348.1	Abdeckung	Cover	D1		
1746.349.1	Verstellschraube mit Tuflok -Beschichtung	Adjustment screw with tuflock coating	C1		
1746.356.1	Kolben	Piston	J2		
1746.359.1	Führungsring	Guide ring	C2		
1746.360.1	Abdeckring	Ring cover	C2		
1746.361.3	Druckfeder	Compression spring	G1		
1746.902.2	Visierlinienerhöhung, komplett, 13mm	Sight line elevation, complete, 13 mm	PL		
1750.001.9	Zylinderschraube	Cylinder head screw	B1		
1750.029.2	Verpackung, komplett	Packaging, complete	D2		
1750.903.1	Diopferzwischenlage	Diopfer interlayer	J2		
1762.109.9	Gewindestift	Set screw	A1		
1773.505.1	Buchse	Bushing	H1	auf Anfrage	on request
1780.119.9	Gewindestift	Set screw	A1		
1780.122.1	Spannschraube, 24mm	Clamping screw, 24mm	R1		
1780.130.9	Zylinderschraube	Cylinder head screw	A1		
1780.136.1	Spannschraube, lang	Clamping screw, long	P1		
1780.137.1	Stützring für Korn	Support ring for front sight	P1		
1780.504.1	Träger	Barrel support	W1		
1780.505.1	Einstellschraube	Adjustment screw	J1		
1780.506.1	Anschraubleiste schwarz	Attachment fillet	J2		
1780.508.1	Klemmplatte	Clamping plate	J2		



Artikel-Nr. Article-No.	Bezeichnung	Description	Preisgruppe Price group	Bemerkung	Remark
1780.509.1	Buchse	Bushing	Y1		
1780.512.1	Unterlegtring	Liner ring	B1		
1780.513.1	Formkopfschraube m. Innensechskant M5x16	Pivot screw M5x16	A1	Ersatz 2035.525.9	Replacement 2035.525.9
1780.515.2	Träger, montiert	Barrel support, mounted	W2		
1780.516.1	Scheibe	Washer	F1		
1780.523.2	Schaftkappe, komplett, rechts, mit Träger	Buttplate, complete, right, with support	PL		
1780.524.2	Schaftkappe, montiert, ohne Träger	Buttplate, mounted, without support	PL		
1780.525.2	Schaftkappe (Hinterteil)	Buttplate (back part)	L2		
1780.526.1	Schaftkappe	Buttplate	H2		
1780.527.1	Anschraubplatte 2	Attachment plate 2	R1		
1780.905.2	Schiebegewicht, 160g, komplett, brüniert	Moveable weight, 160g, complete	PL		
1780.906.1	Schiebegewicht, 160g	Moveable weight, 160g	Z2		
1798.509.1	Buchse	Bushing	Y1	auf Anfrage	on request
1798.516.1	Füllstück, 240g	Filling piece 240 g	PL		
1800.901.1	Abzugzügel 14 mm breit	Trigger shoe, 14 mm wide	F2		
1877.176.3	Druckfeder	Compression spring	A1		
2000.925.9	Zylinderschraube	Cylinder head screw	C1		
2000.930.2	Schießriemenhalter, aushängbar	Shooting sling holder, detachable	PL		
2000.932.1	Klemmschraube	Clamping screw	N2		
2000.933.1	Klemmscheibe	Clamping disc	K1		
2000.934.1	Klemmmutter	Lock nut	J2		
2000.935.1	Riemenöse	Belt eye	U1		
2035.513.9	Zylinderschraube	Cylinder head screw	A1		
2035.525.9	Zylinderschraube	Cylinder head screw	B1		
2035.526.9	Scheibe	Washer	A1		
2035.965.2	Schießriemenhalter mit anatomisch geformtem Handstop	Shooting sling holder with anatomical handstop	PL		
2035.967.1	Gewindebuchse	Threaded bushing	M2		
2035.968.1	Handstop	Hand stop	D3		



Artikel-Nr. Article-No.	Bezeichnung	Description	Preisgruppe Price group	Bemerkung	Remark
3.2.000.101	Laufgewicht, vorne, vollständig	Barrel weight, front, complete	B3		
3.2.000.102	Laufgewicht, vorne (Natur eloxiert)	Barrel weight, front (anodized)	B3		
3.2.000.104	Laufgewicht, hinten, vollständig	Barrel weight, rear, complete	D3		
3.2.000.105	Laufgewicht, hinten (Natur eloxiert)	Barrel weight, rear (anodized)	B3		
3.2.000.340	Absorber, links, vollständig (Rechtssystem)	Absorber, left, complete (right system)	M3		
3.2.000.341	Absorber, links, montiert (Rechtssystem)	Absorber, left, mounted (right system)	D3		
3.2.012.5	Junierschaft, Mod. P70;C63;603, vollständig, rot gestreift, rechts/links	Junior stock, Mod. P70;C63;603, complete, red striped, right/left	V4	auf Anfrage	on request
3.2.012.501	Junierschaft, Rechts-/Linkshänder, Schichtholz, rot gestreift, montiert	Junior stock, right/left, laminated wood, red striped, mounted	U4		
3.2.012.502	Junierschaft, Mod. P70;C63;603, Schichtholz, rot gestreift, m. Aufkleber	Junior stock, Mod. P70;C63;603, laminated wood, red striped, with sticker	U4	auf Anfrage	on request
3.2.012.503	Schaftbacke, Junior, Re-/Li-Händer, Schichtholz, rot gestreift, mont.	Cheek rest, Junior, right/left, laminated wood, red striped, mounted	J3		
3.2.012.504	Schaftbacke, Junior, Rechts-/Links-händer, Schichtholz, rot gestreift	Cheek rest, Junior, right/left, laminated wood, red striped	X2		
3.2.012.505	Befestigungsschiene	Mounting rail	O2		
3.5.006.512	Dämpfer	Damper	A1		
3.5.006.516	Klemmstück	Clamping piece	H1		
4.9.0052	Senkholzschraube 4x13	Countersunk head wood srew 4x13	A1		
6.0911.001	Sechskantstiftschlüssel SW 2,5	Allan wrench SW 2,5	J1	Ersatz 6.0911.019	Replacement 6.0911.019
6.0911.002	Sechskantstiftschlüssel SW 3,0	Allan wrench SW 3,0	J1	Ersatz 6.0911.018	Replacement 6.0911.018
6.0911.018	Sechskantstiftschlüssel SW 3,0	Allan wrench SW 3,0	B1		
6.0911.019	Sechskantstiftschlüssel SW 2,5	Allan wrench SW 2,5	A1		
6.1474.001	Steckerbstift 2x8	Grooved pin 2x8	A1		



Artikel-Nr. Article-No.	Bezeichnung	Description	Preisgruppe Price group	Bemerkung	Remark
6.1474.002	Steckkerbstift 1,5x 6	Grooved pin 1,5x6	A1		
6.7965.001	Einschraubmutter M5x12	Screw in nut M5x12	A1		