

KLEINKALIBERGEWEHR

2800 (SYSTEM UND ABZUG)

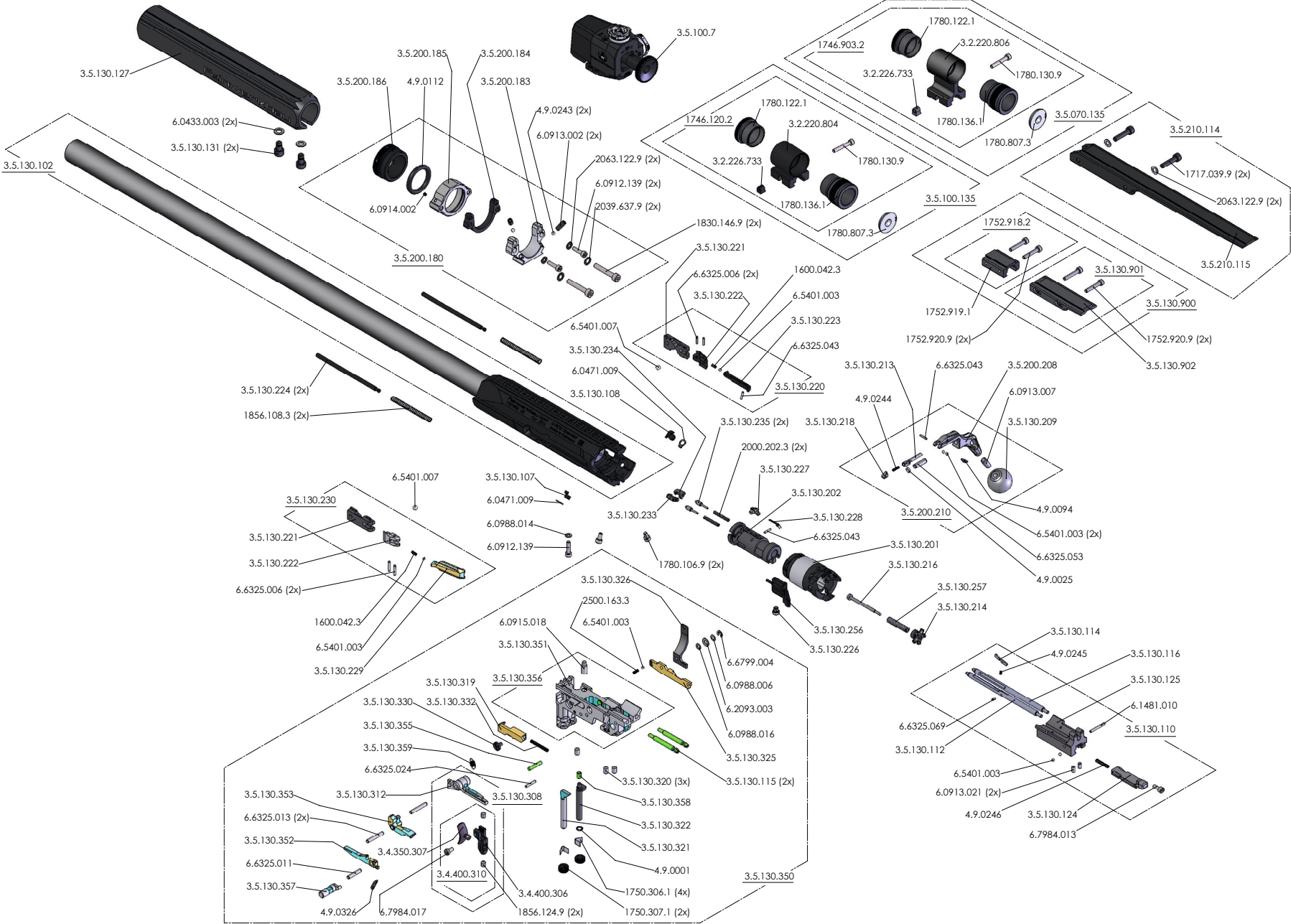
SMALL-BORE RIFLE

2800 (SYSTEM AND TRIGGER)

Preise pro Stück zuzüglich gesetzlicher Mehrwertsteuer sowie Porto und Verpackung.
Technische Änderungen ohne Vorankündigung vorbehalten!

*Prices per piece, Prices do not include the applicable statutory value-added tax, postage and packaging.
Technical details are subject to change without prior notice!*

Wir machen aus
Menschen Champions



Artikel-Nr. Article-No.	Bezeichnung	Description	Preisgruppe Price group	Ersatzartikel Replacement
3.5.100.7	Diopter, schwarz, 20 Klick, schwenkbar (für Modell 2800)	Diopter, black, 20 clicks, rotatable (for Model 2800)	B4	
4.9.0001	O-Ring 4,0x1,0	O-Ring 4,0 x 1,0	F1	
4.9.0025	O-Ring 2,5 x 1,20	O-Ring 2,5 x 1,20	A1	
4.9.0094	Elastikpuffer	elastic buffer	A1	
4.9.0112	O-Ring 21,0 x 4,0	O-Ring 21,0 x 4,0	A1	
4.9.0243	Kunststoffkugel Ø 3mm	plastic ball Ø 3mm	B1	
4.9.0244	Druckfeder	Compression spring	A1	
4.9.0245	Druckfeder	Compression spring	A1	
4.9.0246	Druckfeder	compression spring	A1	
4.9.0326	Zugfeder	Tension spring	G1	
1600.042.3	Druckfeder	Compression spring	A1	
1717.039.9	Zylinderkopfschraube mit Innensechskant M4x18	Hexagon socket head cap screw M4x18	A1	
1746.120.2	Kornhalter, komplett	Front sight holder, complete	A3	
1746.903.2	Kornhalter, hoch, vollständig	Front sight holder, raised, complete	A3	
1750.306.1	Blattfeder	Leaf spring	I1	
1750.307.1	Stellmutter	Lock-nut	A1	
1752.918.2	Kornhalterzwischenlage, vollst.	Front sight raiser, complete	C2	
1752.919.1	Kornhalterzwischenlage	Front sight raiser	C2	
1752.920.9	Zylinderkopfschraube mit Innensechskant M3x18	Hexagon socket head cap screw M3x18	B1	
1780.106.9	Zylinderkopfschraube mit Innensechskant M3x6	Hexagon socket head cap screw M3x6	A1	
1780.122.1	Spannschraube, 24mm	Clamping screw, 24mm	X1	
1780.130.9	Zylinderkopfschraube mit Innensechskant M3x20	Hexagon socket head cap screw M3x20	A1	
1780.136.1	Spannschraube, lang	Clamping screw, long	A2	
1780.807.3	Klarsichtkorn ø 3,8 glasklar, M22	Transparent insert, crystal-clear, ø 3,8 mm	KK	
1830.146.9	Zylinderkopfschraube mit Innensechskant M4x25	Hexagon socket head cap screw M4x25	A1	
1856.108.3	Druckfeder	Compression spring	F1	
1856.124.9	Gewindestift mit Innensechskant und Ringschneide M4x5	Hexagon socket set screw with cup point M4x5	A1	



Artikel-Nr. Article-No.	Bezeichnung	Description	Preisgruppe Price group	Ersatzartikel Replacement
2000.202.3	Druckfeder	Compression spring	A1	
2039.637.9	Scheibe	Washer	A1	
2063.122.9	Scheibe 4,3	Washer 4,3	D1	
2500.163.3	Druckfeder für Auszieher und Verriegelungsnocke	Compression spring for extractor and locking cam	A1	
3.2.220.804	Kornhalter (ohne Spannschrauben)	front sight holder	F2	
3.2.220.806	Kornhalter, hoch	front sight holder, high	H2	
3.2.226.733	Klemmplatte	clamping plate	H1	
3.4.350.307	Zünger, Kugelverstellung	Vario-Trigger shoe, ball adjustment	O1	
3.4.400.306	Züngerfuß	Trigger mount	D2	
3.4.400.310	Vario-Zünger, komplett	Vario-trigger, complete	P2	
3.5.070.135	Kornhalter mit Korn, hoch	front sight holder with front sight, high	O2	
3.5.100.135	Kornhalter mit Klarsichtkorn, schwarz	Front sight holder with front sight insert, black	B3	
3.5.130.102	Lauf mit Hülse	barrel with sleeve	B5	
3.5.130.107	Füllstück, links	filling piece, left	M2	
3.5.130.108	Füllstück, rechts	filling piece, right	M2	
3.5.130.110	Verschlußführung, montiert	guidance for bolt, mounted	Z3	
3.5.130.112	Führungsstange 1	guiding rod 1	T2	
3.5.130.114	Auswerfer	Ejector	G2	
3.5.130.115	Führungszapfen	guide pin	Z1	
3.5.130.116	Führungsstange 2	guiding rod 2	N2	
3.5.130.124	Schieber	Slider	T2	
3.5.130.125	Verschlußführung, montiert	breech guide, mounted	O3	
3.5.130.127	Kornhalterrohr	Sighting line extension tube	C3	
3.5.130.131	Passschraube M5x0,5	fitting screw M5x0,5	Q1	
3.5.130.201	Kammer	Chamber	W3	
3.5.130.202	Verschlußkopf	Bolt head	S3	
3.5.130.209	Kugelknopf	Ball button	R1	



Artikel-Nr. Article-No.	Bezeichnung	Description	Preisgruppe Price group	Ersatzartikel Replacement
3.5.130.213	Riegel	Bolt	U2	
3.5.130.214	Sternschraube	star screw	G2	
3.5.130.216	Signalstift	signal pin	O1	
3.5.130.218	Federlager	spring bearing	R2	
3.5.130.220	Zuführleisten, niedrig, montiert	feeding rail, low, mounted	M3	
3.5.130.221	Führung	guidance	U2	
3.5.130.222	Gelenkstück	joint piece	R2	
3.5.130.223	Leiste, Vorderteil, niedrig	ledge, front part, lowered	S2	
3.5.130.224	Federführungsstange	recoil spring guide	S1	
3.5.130.226	Schraube	screw	P1	
3.5.130.227	Wippe	rocker	O2	
3.5.130.228	Feder	spring	H1	
3.5.130.229	Leiste, Vorderteil, hoch	ledge, front part, elevated	M2	
3.5.130.230	Zuführleisten, hoch, montiert	feeding rail, high, mounted	K3	
3.5.130.233	Auszieher	extractor	R2	
3.5.130.234	Ausstosser	ejector	R2	
3.5.130.235	Federbolzen	spring bolt	Z1	
3.5.130.256	Schlagstück	hammer	J3	
3.5.130.257	Schlagstückfeder	spring for hammer	D1	
3.5.130.308	Züngerträger mit Zünger, komplett	trigger holder with trigger, complete	Y2	
3.5.130.312	Züngerträger	trigger holder	V2	
3.5.130.319	Schieber	spacer	W2	
3.5.130.320	Gewindestift	grub screw	Q1	
3.5.130.321	Einstellschraube	adjusting screw	C2	
3.5.130.322	Einstellschraube	adjusting screw	C2	
3.5.130.325	Trockentrainingshebel 1	dry firing lever 1	T2	
3.5.130.326	Trockentrainingshebel 2	dry firing lever 2	P2	



Artikel-Nr. Article-No.	Bezeichnung	Description	Preisgruppe Price group	Ersatzartikel Replacement
3.5.130.330	Flachkopfschraube M 3 x 5, brüniert	flat head screw M 3 x 5, browned	A1	
3.5.130.332	Druckfeder	compression spring	B1	
3.5.130.350	Abzug, vollständig	trigger, complete	R4	
3.5.130.351	Abzugträger	trigger housing	X3	
3.5.130.352	Fanghebel	catch lever	Y2	
3.5.130.353	Rasthebel	locking lever	C3	
3.5.130.355	Viton-Abschnitt	viton tranche	G1	
3.5.130.356	Abzugträger, vollständig	trigger housing, complete	Y3	
3.5.130.357	Trockentrainingswelle	dry firing spindle	Y1	
3.5.130.358	Hülse	sleeve	B1	
3.5.130.359	Zugfeder	tension spring	E1	
3.5.130.900	Visierlinienerhöhung, komplett (8,5mm)	sight line elevation, complete (8,5mm)	C3	
3.5.130.901	Diopferzwischenlage, vollständig	intermediate level for rear sight, complete	T2	
3.5.130.902	Diopferzwischenlage	intermediate level for rear sight	T2	
3.5.200.180	Dämpfereinheit (für Modell 2800)	damper unit (for model 2800)	R3	
3.5.200.183	Lagerwinkel	bearing angle	X2	
3.5.200.184	Ausrichtplatte	joggling plate	U2	
3.5.200.185	Lagermutter	bearing nut	Q2	
3.5.200.186	Spannschraube	clamping screw	B2	
3.5.200.208	Kammerstängel	bolt handle	K3	
3.5.200.210	Kammerstängel, montiert	bolt-handle, mounted	U3	
3.5.210.114	Visierverlängerung ca. 20cm, komplett (ca. 13mm Erhöhung)	sight line extension aprox. 20cm, complete (elevation approx. 13mm)	X2	
3.5.210.115	Visierlinienverlängerung 20cm (ca. 13mm Erhöhung)	sight line extension 20cm, (approx. 13mm increase)	X2	
60433003	Scheibe 5,3	Washer 5,3	A1	
60471009	Sicherungsring Ø 5 x 0,6	locking ring Ø 5 x 0,6	A1	
60912139	Zylinderschraube M3x12	Hexagon socket head cap screw M3x12	A1	
60913002	Gewindestift M4x10	Hexagon socket set screw with flat point M4x10	A1	



Artikel-Nr. Article-No.	Bezeichnung	Description	Preisgruppe Price group	Ersatzartikel Replacement
60913007	Gewindestift M5x12	Hexagon socket set screw with flat point M5x12	A1	
60913021	Gewindestift M3x6	Hexagon socket set screw with flat point M3x6	A1	
60914002	Gewindestift mit Spitze M5x16	Hexagon socket set screw with cone point M5x16	A1	
60915018	Gewindestift M5 x 12	grub screw M5 x 12	A1	
60988006	Passscheibe 3x 6x0,2	Shim ring 3x6x0,2	A1	
60988014	Passscheibe 3x6x0,5	fitting washer 3x6x0,5	A1	
60988016	Passscheibe 3x6x0,3	Shim ring 3x6x0,3	A1	
61481010	Spannstift 2x18	Spring-type straight pin, slotted 2x18	A1	
62093003	Tellerfeder 8x3,2x0,2	Disc spring 8x3,2x0,2	A1	
65401003	Stahlkugel ø2,5	steel ball ø2,5	A1	
65401007	Stahlkugel ø4,0	Steel ball ø4,0	A1	
66325006	Zylinderstift 2x10	Parallel pin 2x10	A1	
66325011	Zylinderstift 3x16	Parallel pin 3x16	A1	
66325013	Zylinderstift 3x20	Parallel pin 3x20	F1	
66325024	Zylinderstift 2x12	Parallel pin 2x12	A1	
66325043	Zylinderstift 1,5x8	Parallel pin 1,5x8	A1	
66325053	Zylinderstift 4x14	Parallel pin 4x14	A1	
66325069	Zylinderstift	straight pin	A1	
66799004	Sicherungsscheibe 2,3	Retaining washer 2,3	A1	
67984013	Zylinderschraube mit Innensechskant, niedriger Kopf M3x8	Hexagon socket head cap screw with low head M3x8	A1	
67984017	Zylinderschraube M3x6	Hexagon socket screw M3x6	A1	