



Feinwerkbau®
Westinger & Altenburger GmbH

Neckarstraße 43
D - 78727 Oberndorf
Telefon: 07423 / 814-0
Fax: 07423 / 814-200
info@feinwerkbau.de
www.feinwerkbau.de

Luftpistole Modell P44 - Kurzlauf

Air Pistol Model P44 – Short Barrel

Preise pro Stück zuzüglich gesetzlicher Mehrwertsteuer sowie
Porto und Verpackung.

Technische Änderungen ohne Vorankündigung vorbehalten!

*Prices per piece, Prices do not include the applicable
statutory value-added tax, postage and packaging.*

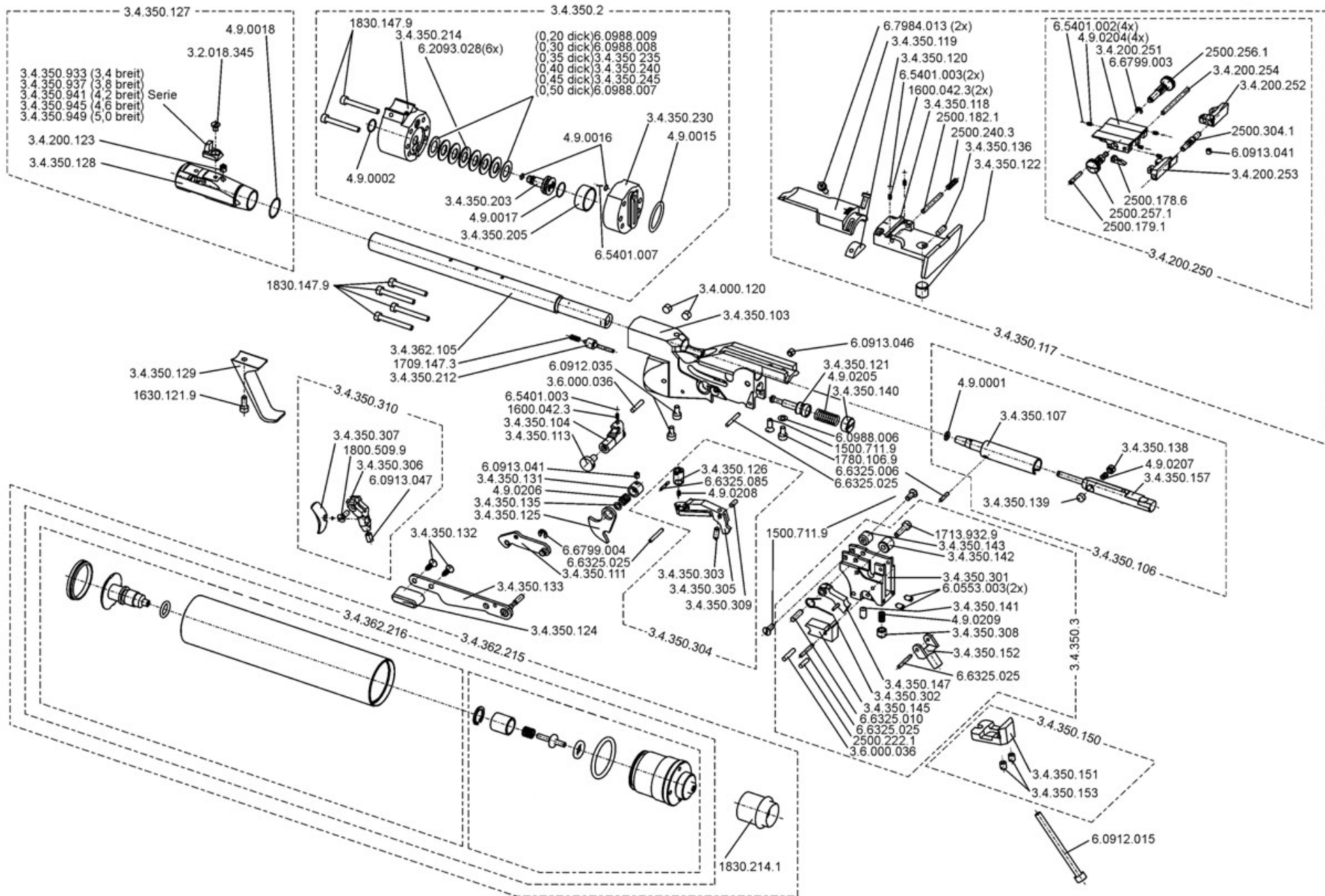
Technical details are subject to change without prior notice!



Feinwerkbau®
 Westinger & Altenburger GmbH
 D - 78727 Oberndorf am Neckar

Luftpistole Modell P44 Kurzlauf

Stand: Dezember 2007 (ex)
 Technische Änderungen vorbehalten
 Subject to change
 Sauf changement



Artikel-Nr. Article-No.	Bezeichnung	Description	Preisgruppe Price group	Bemerkung	Remark
1500.711.9	Senkschraube M3x6	Countersunk screw M3x6	A1		
1600.042.3	Druckfeder	Compression spring	A1		
1630.121.9	Zylinderschraube	Cylinder head screw	A1		
1709.147.3	Druckfeder	Compression spring	A1		
1713.932.9	Zylinderschraube	Cylinder head screw	A1		
1780.106.9	Zylinderschraube	Cylinder head screw	A1		
1800.509.9	Linsensenkschraube	Oval-head screw	A1		
1830.147.9	Zylinderschraube	Cylinder head screw	A1		
1830.208.1	Dichtring	Sealing ring	K1		
1830.214.1	Staubschutzkappe für Druckgasbehälter	Dust cap for cylinder	PL		
1877.209.1	Ventilteller	Valve spring	T1		
1877.210.3	Druckfeder	Compression spring	A1		
1877.232.2	Auslaßventil, komplett	Release valve, complete	V2		
1877.233.1	Ventilsitzschraube	Valve seat screw	Z1		
1877.237.1	Ventilführung	Valve block	V1		
2500.178.6	Klinke	Pawl	O1		
2500.179.1	Gewindebolzen	Threaded bolt	P1		
2500.182.1	Visierachse	Rear sight parallel pin	M1		
2500.222.1	Sicherungsstift	Locking pin	B1		
2500.240.3	Druckfeder für Kimmenträger	Compression spring for rear sight	A1		
2500.256.1	Triebsschraube L-R	Adjusting screw, windage	F2		
2500.257.1	Triebsschraube H-T	Adjusting screw, elevation	F2		
2500.304.1	Spindel	Spindle	Z1		
3.2.018.345	Senkschraube M3x5	Countersunk schrew M3x5	B1		
3.4.000.120	Gewindestift M5x5	Set screw M5x6	A1		
3.4.000.220	Sichtscheibe für Manometer	Viewing glas	C1	Ersatz 3.4.000.230	Replacement 3.4.000.230

Artikel-Nr. Article-No.	Bezeichnung	Description	Preisgruppe Price group	Bemerkung	Remark
3.4.000.229	Manometer, 0-250 bar, ohne Gehäuse	Pressure dial, 0-250 bar, w/o housing	S2		
3.4.000.230	Sichtscheibe für Manometer	Viewing glas	C1		
3.4.200.123	Gewindestift	Set screw	A1	Ersatz 6.0913.046	Replacement 6.0913.046
3.4.200.250	Kimme, komplett	Rear sight, complete	PL		
3.4.200.251	Kimmenträger	Rear sight body	B3		
3.4.200.252	Kimmenblatt rechts	Rear sight blade, right	V2		
3.4.200.253	Kimmenblatt links	Rear sight blade, left	V2		
3.4.200.254	Stift	Pin	I1		
3.4.350.103	Gehäuse	Housing	E4		
3.4.350.104	Trainingsschieber	Dry firing slide	W1		
3.4.350.106	Verschlußkolben, komplett	Bolt plunger, complete	V2		
3.4.350.107	Verschlußkolben	Bolt plunger	T2		
3.4.350.111	Lasche, komplett	Joint bar, complete	E2		
3.4.350.113	Schraube	Screw	K1		
3.4.350.117	Visierträger, verstellbar, montiert	Rear sight base, adjustable, mounted	K4		
3.4.350.118	Visierträger	Rear sight base	H3		
3.4.350.119	Visierhalter	Rear sight holder	B3		
3.4.350.120	Befestigung	Mount	Z1		
3.4.350.121	Schlagbolzen	Firing pin	G2		
3.4.350.122	Verstellungsschraube	Adjustment screw	J1		
3.4.350.124	Griff	Grip	K1		
3.4.350.125	Spannklinke	Cocking pawl	L1		
3.4.350.126	Federhülse	Spring seeve	Y1		
3.4.350.127	Separator, komplett	Separator, complete	A3		
3.4.350.128	Separator	Separator	X2		
3.4.350.129	Abzugbügel	Trigger guard	T2		
3.4.350.131	Hülse	Bushing	K1		
3.4.350.132	Senkblechschraube	Countersunk head tapping screw	A1		
3.4.350.133	Spannhebel, genietet	Cocking lever, riveted	X1		
3.4.350.135	Passscheibe	Shim	B1		

Artikel-Nr. Article-No.	Bezeichnung	Description	Preisgruppe Price group	Bemerkung	Remark
3.4.350.136	Gewindestift mit Kegelkuppe M3x10	Set screw with flat point M3x10	A1		
3.4.350.138	Verstellschraube	Adjustment screw	J1		
3.4.350.139	Druckstück	Thrust piece	D1		
3.4.350.140	Einstellschraube	Adjustment screw	L1		
3.4.350.141	Einstellschraube	Adjustment screw	L1		
3.4.350.142	Distanzbuchse	Spacer bushing	D1		
3.4.350.143	Gewindebuchse	Threaded bushing	K1		
3.4.350.145	Rasthebel	Detent lever	A3		
3.4.350.147	Fanghebel, montiert	Catch lever, mounted	C3		
3.4.350.150	Griffwinkel, komplett	Grip bracket, complete	L2		
3.4.350.151	Griffwinkel	Grip bracket	O2		
3.4.350.152	Lasche	Joint bar	U1		
3.4.350.153	Gewindestift mit Kegelkuppe M4x5	Set screw with flat point M4x5	A1		
3.4.350.157	Kolben mit Stößel verstemmt	Plunger with push rod, calked	G3		
3.4.350.2	Druckminderer, montiert	Pressure reducer, mounted	Z3		
3.4.350.203	Regelkolben mit Dichtung	Control piston with gasket	E2		
3.4.350.205	Hülse	Bushing	L1		
3.4.350.212	Ventil	Valve	R1		
3.4.350.214	Druckminderer, Vorderteil, vormontiert	Pressure reducer housing, front part, preassembled	H3		
3.4.350.230	Druckminderer, Hinterteil	Pressure reducer housing, rear part	B3		
3.4.350.235	Paßscheibe 8x14x0,35	shim ring 8x14x0,35	K1		
3.4.350.240	Paßscheibe 8x14x0,4	shim ring 8x14x0,4	K1		
3.4.350.245	Paßscheibe 8x14x0,45	shim ring 8x14x0,45	K1		
3.4.350.3	Abzugsgehäuse, montiert	Trigger housing, mounted	A4		
3.4.350.301	Abzuggehäuse	Trigger housing	L3		
3.4.350.302	Drehfeder	Leg spring	B1		
3.4.350.303	Gewindestift mit Kegelkuppe M3x8	Set screw with flat point M3x8	A1		
3.4.350.304	Zügelträger, vollständig	Trigger carrier, complete	B3		

Air Pistol Model P44 - Short Barrel

2010

Artikel-Nr. Article-No.	Bezeichnung	Description	Preisgruppe Price group	Bemerkung	Remark
3.4.350.305	Zügelträger	Trigger carrier	U2		
3.4.350.306	Zügelfuß	Trigger mount	R2		
3.4.350.307	Zügel, Kugelverstellung	Vario-Trigger, ball adjustment	O1		
3.4.350.308	Verstellschraube	Adjustment screw	J1		
3.4.350.309	Sicherungsstift	Locking pin	A1		
3.4.350.310	Vario-Zügel	Vario-Trigger shoe, complete	PL		
3.4.350.933	Blockkorn P44 3,4 breit	Block-type front sight P44 3,4 mm	L2		
3.4.350.937	Blockkorn P44 3,8 breit	Block-type front sight P44 3,8 mm	L2		
3.4.350.941	Blockkorn P44 4,2 breit	Block-type front sight P44 4,2 mm	L2		
3.4.350.945	Blockkorn P44 4,6 breit	Block-type front sight P44 4,6 mm	L2		
3.4.350.949	Blockkorn P44 5,0 breit	Block-type front sight P44 5,0 mm	L2		
3.4.362.105	Lauf, kurz,gezogen	Barrel, short,button rifled	X3		
3.4.362.215	Pressluftbehälter, kurz	Compressed air cylinder, short	PL		
3.4.362.216	Pressluftbehälter, kurz,montiert	Compressed air cylinder, short,mounted	V3		
3.4.362.217	Pressluftbehälter, kurz	Compressed air cylinder, short	O3		
3.4.362.221	Pressluftbehälter, kurz, vormontiert	Compressed air cylinder, short, premounted	S3		
3.6.000.036	Sicherungsstift	Locking pin	B1		
4.9.0001	O-Ring 4,0x1	O-Ring 4,0 x 1,0	F1		
4.9.0002	O-Ring 7,0x2,0	O-Ring 7,0 x 2,0	N1		
4.9.0015	O-Ring 18,0 x 2,0	O-Ring 18,0 x 2,0	N1		
4.9.0016	O-Ring 3,0 x 1,5	O-Ring 3,0 x 1,5	K1		
4.9.0017	O-Ring 9,0 x 1,5	O-Ring 9,0 x 1,5	N1		
4.9.0018	O-Ring 10,0 x 1,5	O-Ring 10,0 x 1,5	A1		
4.9.0101	O-Ring 7,65x1,78	O-Ring 7,65 x 1,78	B1		
4.9.0103	O-Ring 24x2,5	O-Ring 24 x 2,5	B1		
4.9.0204	Druckfeder	Compression spring	A1		
4.9.0205	Druckfeder	Compression spring	B1		
4.9.0206	Druckfeder	Compression spring	A1		
4.9.0207	Druckfeder	Compression spring	A1		
4.9.0208	Zugfeder	Tension spring	F1		
4.9.0209	Druckfeder	Compression spring	B1		



Artikel-Nr. Article-No.	Bezeichnung	Description	Preisgruppe Price group	Bemerkung	Remark
6.0472.001	Sicherungsring 12x1	Retaining ring 12x1	A1		
6.0553.003	Gewindestift mit Spitze M3x5	Slotted set screw with cone point M3x5	B1		
6.0912.015	Zylinderschraube M4x50	Hexagon socket head cap screw M4x50	J1		
6.0912.035	Zylinderschraube M3x6	Hexagon socket head cap screw M3x6	A1		
6.0913.041	Gewindestift M3x3	Hexagon socket set screw M3x3	A1		
6.0913.046	Gewindestift M4x4	Hexagon socket set screw M4x4	A1		
6.0913.047	Gewindestift M4x6	Hexagon socket set screw M4x6	A1		
6.0988.006	Passscheibe 3x 6x0,2 DIN 988	Shim ring 3x6x0,2 DIN 988	A1		
6.0988.007	Passscheibe 8x14x 0,5	Shim ring 8x14x0,5	K1		
6.0988.008	Passscheibe 8x14x 0,3	Shim ring 8x14x0,3	K1		
6.0988.009	Passscheibe 8x14x 0,2	Shim ring 8x14x0,2	K1		
6.2093.028	Tellerfeder A14x7,2x0,8	Disc spring A14x7,2x0,8	K1		
6.5401.002	Stahlkugel ø2,0	Steel ball ø2,0	A1		
6.5401.003	Stahlkugel ø2,5	Steel ball ø2,5	A1		
6.5401.007	Stahlkugel ø4,0	Steel ball ø4,0	A1		
6.6325.006	Zylinderstift 2x10	Parallel pin 2x10	A1		
6.6325.010	Zylinderstift 3x12	Parallel pin 3x12	A1		
6.6325.025	Zylinderstift 2x16	Parallel pin 2x16	A1		
6.6325.085	Zylinderstift 1,5x6	Parallel pin 1,5x6	A1		
6.6799.003	Sicherungsscheibe 1,9	Retaining washer 1,9	A1		
6.6799.004	Sicherungsscheibe 2,3	Retaining washer 2,3	A1		
6.7984.013	Zylinderschraube M3x8	Hexagon socket head cap screw M3x8	D1		