

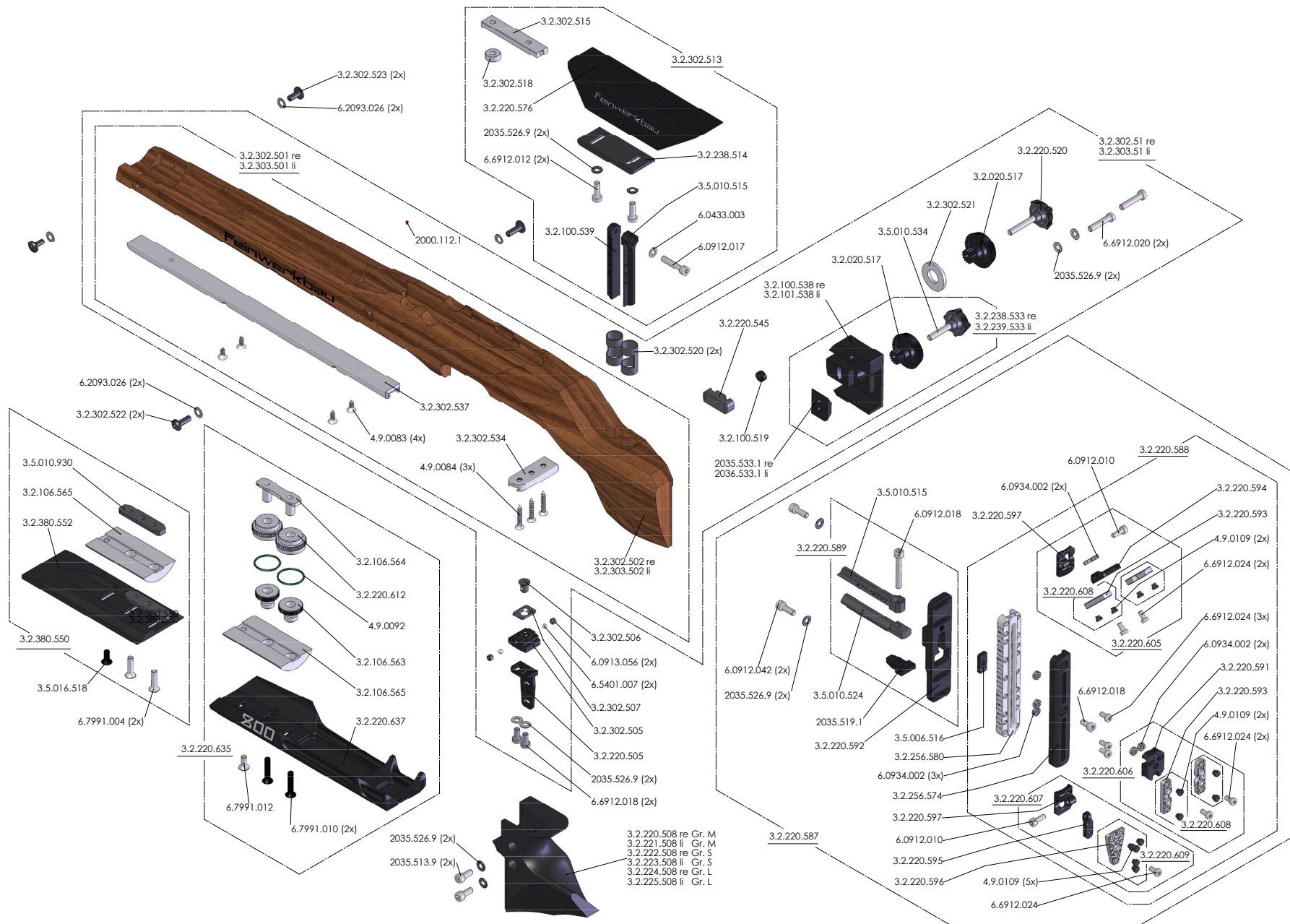
LUFTGEWEHR **800 W HYBRID** (SCHAFT)

AIR RIFLE **800 W HYBRID** (STOCK)

Preise pro Stück zuzüglich gesetzlicher Mehrwertsteuer sowie Porto und Verpackung.
Technische Änderungen ohne Vorankündigung vorbehalten!

*Prices per piece, Prices do not include the applicable statutory value-added tax, postage and packaging.
Technical details are subject to change without prior notice!*

Wir machen aus
Menschen Champions



Artikel-Nr. Article-No.	Bezeichnung	Description	Preisgruppe Price group	Ersatzartikel Replacement
4.9.0083	Linsen-Flanschkopf-Schraube M5x16	Button head socket screw with flange M5x16	A1	
4.9.0084	Linsen-Flanschkopf-Schraube M5x16	Button head socket screw with flange M5x16	A1	
4.9.0092	O-Ring 22,0 x 1,5	O-Ring 22,0 x 1,5	A1	
4.9.0109	Dämpfer	Damper	A1	
3.2.302.51	Schaft, Modell 800 W, nussbaum, rechts, montiert	Stock, model 800 W, nutwood, right, mounted	Y4	
3.2.303.51	Schaft, Modell 800 W, nussbaum, links, montiert	Stock, model 800 W, nutwood, left, mounted	Y4	
2000.112.1	Nylonstift	Nylon pin	F1	
2035.513.9	Zylinderkopfschraube mit Innensechskant M5x12	Hexagon socket head cap screw M5x12	A1	
2035.519.1	Spannblech	clamping plate	D2	
2035.526.9	Scheiben Ø 5,3 rostfrei	Washer 5.3, stainless	A1	
2035.533.1	Klemmstück 2, rechts	Clamping piece 2, right	O2	
2036.533.1	Klemmstück 2, links	Clamping piece 2, left	Q2	
3.2.020.517	Verstelltrieb	Adjustment wheel	R1	
3.2.100.519	Bremsbuchse	Break bushing	H1	
3.2.100.538	Schwenkplatte, rechts	Swivel plate, right	Q2	
3.2.100.539	Leiste, Fertigteil	Guide rail, finished	T2	
3.2.101.538	Schwenkplatte, links	Swivel plate, left	I3	
3.2.106.563	Distanzbuchse	Spacer bushing	Z1	
3.2.106.564	Leiste	Guide rail	O2	
3.2.106.565	Zwischenlage	Intermediate plate	V1	
3.2.220.505	Griffbefestigung, unten	Grip bracket	P2	
3.2.220.508	3-D-Formgriff, Größe M, rechts, Buche, schwarz, Grip-Lack	anatomical grip, size M, right, beech, black, grip lacquer	T3	
3.2.220.520	Klemmschraube, komplett	Clamping screw, complete	R1	
3.2.220.545	Klemmschuh	Clamping element	I2	
3.2.220.576	Schaftbacke, schwarz, beschriftet	Cheek rest, black, labeled	H3	
3.2.220.587	Schaftkappe "X-Line", komplett, mit Zahnstangen	Butt plate "X-Line", complete, with racks	X3	
3.2.220.588	Schaftkappe "X-Line", montiert, ohne Zahnstangen	Butt plate "X-Line", mounted, without racks	U3	



Artikel-Nr. Article-No.	Bezeichnung	Description	Preisgruppe Price group	Ersatzartikel Replacement
3.2.220.589	Anschraubplatte, komplett, mit Zahnstangen	Attachment plate, complete, with racks	E3	
3.2.220.591	Träger	carrier	R1	
3.2.220.592	Anschraubplatte (ohne Zahnstangen)	Attachment plate (without racks)	N2	
3.2.220.593	Anliegendeil, oben (verchromt)	abut part, top (chrome-plated)	M1	
3.2.220.594	Klappe, oben	flap, top	U1	
3.2.220.595	Klappe, unten	flap, bottom	Y1	
3.2.220.596	Anliegendeil, Klappe unten	abut part, flap bottom)	Q1	
3.2.220.597	Träger für Klappe	carrier for flap	R1	
3.2.220.605	Träger oben, komplett	carrier top, complete	V2	
3.2.220.606	Träger mitte, komplett	carrier middle, complete	T2	
3.2.220.607	Träger unten, komplett	carrier bottom, complete	V2	
3.2.220.608	Anliegendeil, verchromt mit Gummidämpfer	abut part(chrome-plated) with rubber damper	D2	
3.2.220.609	Anliegendeil unten (verchromt) mit Gummidämpfer	abut part, bottom (chrome-plated) with rubber damper	Z1	
3.2.220.612	Distanzkappe 8/13mm zu Handauflage (stapelbar)	Spacer 8/13mm for hand rest (stackable)	V1	
3.2.220.635	Handauflage "Hybrid" (für Auflage- und Freihand-Schießen)	hand rest "Hybrid" (can also be used for shooting on a rest)	X3	
3.2.220.637	Handauflage mit Griff, schwarz (Hybrid)	Handrest with grip, black (Hybrid)	M3	
3.2.221.508	3-D-Formgriff, Größe M, links, Buche, schwarz, Grip-Lack	anatomical grip, size M, left, beech, black, grip lacquer	X3	
3.2.222.508	3-D-Formgriff, Größe S, rechts, Buche, schwarz, Grip-Lack	anatomical grip, size S, right, beech, black, grip lacquer	T3	
3.2.223.508	3-D-Formgriff, Größe S, links, Buche, schwarz, Grip-Lack	anatomical grip, size S, left, beech, black, grip lacquer	X3	
3.2.224.508	3-D-Formgriff, Größe L, rechts, Buche, schwarz, Grip-Lack	anatomical grip, size L, right, beech, black, grip lacquer	T3	
3.2.225.508	3-D-Formgriff, Größe L, links, Buche, schwarz, Grip-Lack	anatomical grip, size L, left, beech, black, grip lacquer	X3	
3.2.238.514	Anschraubleiste	Attachment fillet	N2	
3.2.238.533	Schwenkplatte, montiert, rechts	Swivel plate, mounted, right	W2	
3.2.239.533	Schwenkplatte, montiert, links	Swivel plate, mounted, left	X2	
3.2.256.574	Schaftkappe-Mittelteil	centerpiece (buttplate)	X2	
3.2.256.580	Anschraubplatte (beschriftet)	Attachement plate, marked	V2	
3.2.302.501	Schaft, Modell 800 W, nussbaum, rechts	Stock, model 800 W, nutwood, right	P4	



Artikel-Nr. Article-No.	Bezeichnung	Description	Preisgruppe Price group	Ersatzartikel Replacement
3.2.302.502	Nussbaumschaft, Modell 800 W, rechts	Stock, model 800 W, nutwood, right	P4	
3.2.302.505	Griffbefestigung	grip mount	V2	
3.2.302.506	Klemmbolzen	clamping bolt	T1	
3.2.302.507	Spannplatte	clamping plate	A2	
3.2.302.513	Schaftbacke flach, komplett, Buchenholz mit Grip-Lack, schwarz	Cheek rest, complete, black	W3	
3.2.302.515	Stange mit Gewindequerbohrungen	Rod with threaded cross holes	Y1	
3.2.302.518	Distanzscheibe	spacer disc	U1	
3.2.302.520	Führungsbuchse	guide bush	V1	
3.2.302.521	Stützscheibe	supporting ring	T1	
3.2.302.522	Systembefestigungsschraube M5x16	Screw M5x16	A1	
3.2.302.523	Systembefestigungsschraube M5x12	Screw M5x12	A1	
3.2.302.534	Griffbefestigungsschiene	attachment rail for grip	G2	
3.2.302.537	Profilschiene	profile rail	Q2	
3.2.303.501	Schaft, Modell 800 W, nussbaum, links	Stock, model 800 W, nutwood, left	P4	
3.2.303.502	Nussbaumschaft, Modell 800 W, links	Stock, model 800 W, nutwood, left	P4	
3.2.380.550	Aufgabeleiste, Alu, 140mm, schwenkbar	lower stock support, alu, 140mm, pivoting	K3	
3.2.380.552	Auflage 140mm, schwarz	Rest 140mm, black	J3	
3.5.006.516	Klemmstück	Clamping piece	O1	
3.5.010.515	Zahnstange	Toothed rack	Q2	
3.5.010.524	Führung 2	Guide bar 2	Q2	
3.5.010.534	Schaftkappe, Hinterteil	Buttplate, rear part	J3	
3.5.010.930	Leiste	Guide rail	T2	
3.5.016.518	Senkschraube mit Innensechskant M5x12	Hexagon socket countersunk head screw M5x12	A1	67991009
60433003	Scheibe 5,3	Washer 5,3	A1	
60912010	Zylinderschraube mit Innensechskant M4x12	Hexagon socket head cap screw M4x12	A1	
60912017	Zylinderschraube mit Innensechskant M5x25	Hexagon socket head cap screw M5x25	A1	
60912018	Zylinderschraube M5x35	Hexagon socket head cap screw M5x35	A1	



Artikel-Nr. Article-No.	Bezeichnung	Description	Preisgruppe Price group	Ersatzartikel Replacement
60912042	Zylinderschraube mit Innensechskant rostfrei M5x14	Hexagon socket head cap screw, stainless M5x14	A1	
60913056	Gewindestift M5x4	Hexagon socket set screw with flat point M5x4	A1	
60934006	Sechskantmutter M4	Hexagon nut M4	A1	
62093026	Tellerfeder C10x5,2	Disc spring C10x5,2	A1	
65401007	Stahlkugel ø4,0	Steel ball ø4,0	A1	
66912012	Zylinderschraube M5x16	Hexagon socket head cap screw M5x16	A1	
66912018	Zylinderschraube mit Innensechskant, M5x10	Hexagon socket head cap screw M5x10	A1	
66912020	Zylinderschraube mit Innensechskant, niedriger Kopf, mit Schlüsselführung M5x25	Hexagon socket head cap screw with centre hole and low head M5x25	A1	
66912024	Schraube, rostfrei, M 4 x 8	Screw, stainless, M 4 x 8	A1	
67991004	Senkschraube mit Innensechskant M5x20	Hexagon socket countersunk head screw M5x20	A1	
67991010	Senkschraube mit Innensechskant M5x30	Hexagon socket countersunk head screw M5x30	A1	
67991012	Senkschraube mit Innensechskant M5x10	Hexagon socket countersunk head screw M5x10	A1	