

Luftgewehr **Modell 500 Alu** (Schaft)

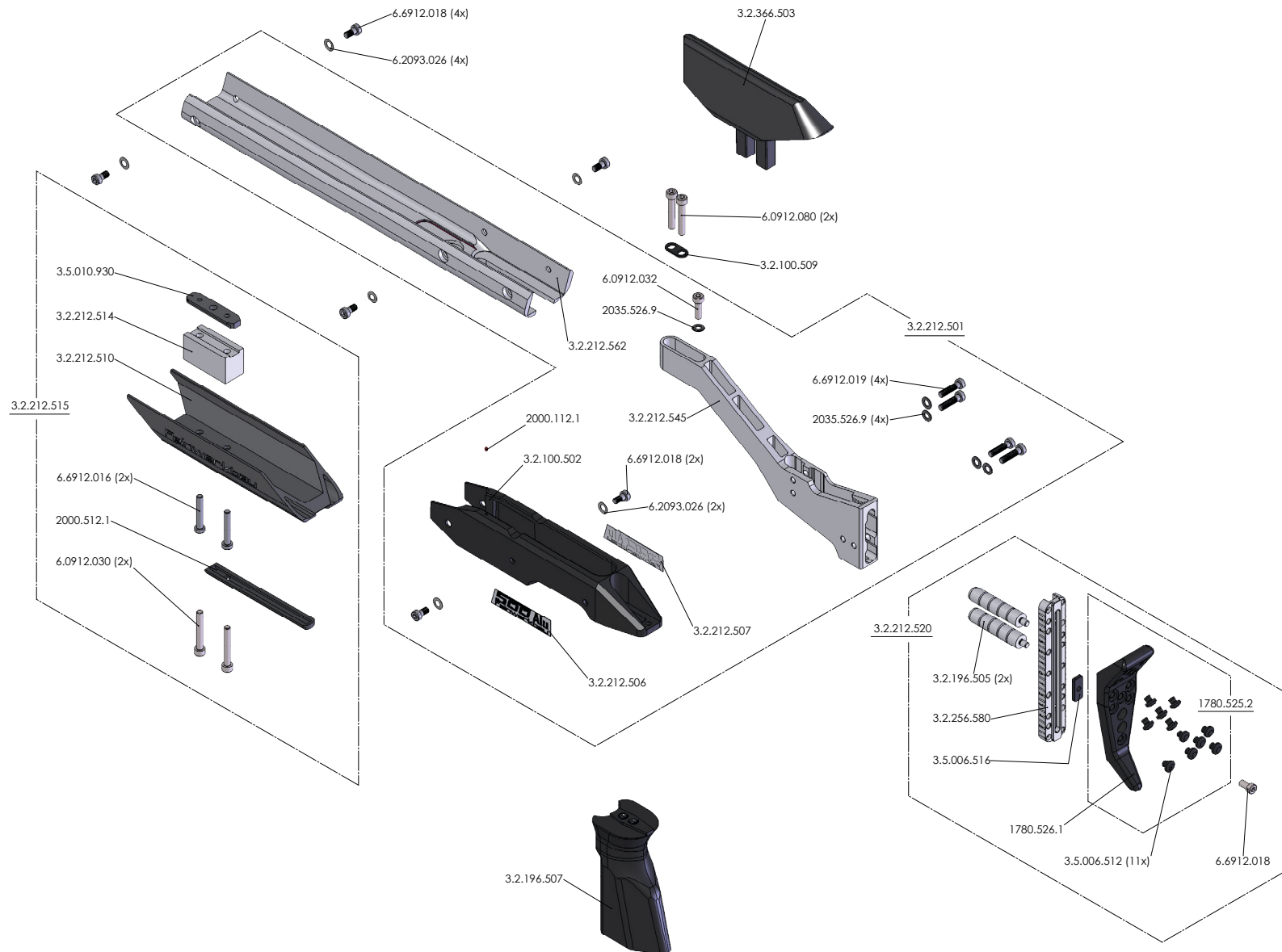
Air Rifle Model 500 Alu (Stock)

Preise pro Stück zuzüglich gesetzlicher Mehrwertsteuer sowie Porto und Verpackung.
Technische Änderungen ohne Vorankündigung vorbehalten!

*Prices per piece, Prices do not include the applicable
statutory value-added tax, postage and packaging.
Technical details are subject to change without prior notice!*

.Präzision
.Design
.Tradition
.Zusammenspiel
.Erfolg

Wir machen aus
Menschen Champions



Artikel-Nr. Article-No.	Bezeichnung	Description	Preisgruppe Price group	Ersatzartikel Replacement
1780.525.2	Schaftkappe (Hinterteil)	Buttplate (back part)	L2	
1780.526.1	Schaftkappe	Buttplate	H2	
2000.112.1	Nylonstift	Nylon pin	F1	
2000.512.1	Füllstück für T-Nut in Handauflage (110mm)	Filling piece for t-slot in handrest (110 mm)	N1	
2035.526.9	Scheiben Ø 5,3 rostfrei	Washer 5,3	A1	
3.2.100.502	Mittelteil	Centerpiece	L3	
3.2.100.509	Unterlegscheibe 1,5mm	Washer 1,5mm	B1	
3.2.196.505	Führungsstange	Guide rod	U1	
3.2.196.507	Griff, rechts/links, Buche, Grip-Lack, schwarz	Grip, ambidextrous, beech, black	Q3	
3.2.212.501	Aluschaft, montiert	alu stock, mounted	M4	
3.2.212.506	Alu-Schild "Modell 500", links	alu tag "Model 500", left	J1	
3.2.212.507	Alu-Schild "Modell 500", rechts	alu tag "Model 500", right	J1	
3.2.212.510	Handauflage	hand rest	E3	
3.2.212.514	Distanzstück (90-120mm)	spacer block (90-120mm)	M2	
3.2.212.515	Handauflage, komplett	hand rest, complete	M3	
3.2.212.520	Schaftkappe "Eco-line", komplett, mit Führungsstangen	Butt plate "Eco-line", complete, with guiding rods	J3	
3.2.212.545	Hinterschaft, eloxiert	buttstock, anodized	F3	
3.2.212.562	Vorderschaft, eloxiert	front stock, anodized	F3	
3.2.256.580	Anschraubplatte, beschriftet	Attachement plate, marked	V2	
3.2.366.503	Schaftbacke, Kunststoff, schwarz	cheek piece, synthetic, black	U2	
3.5.006.512	Dämpfer	Damper	A1	
3.5.006.516	Klemmstück	Clamping piece	O1	
3.5.010.930	Leiste	Guide rail	T2	
6.0912.030	Zylinderschraube mit Innensechskant M5x60	Hexagon socket head cap screw M5x60	A1	
6.0912.032	Zylinderschraube mit Innensechskant rostfrei M5x16	Hexagon socket head cap screw, stainless M5x16	A1	
6.0912.080	Zylinderschraube, M 5 x 30	Hexagon socket head cap screw, M 5 x 30	A1	

Artikel-Nr. Article-No.	Bezeichnung	Description	Preisgruppe Price group	Ersatzartikel Replacement
6.2093.026	Tellerfeder C10x5,2	Disc spring C10x5,2	A1	
6.6912.016	Zylinderschraube mit Innensechskant, niedriger Kopf, mit Schlüssel- führung M5x30	Hexagon socket head cap screw with centre hole and low head M5x30	A1	
6.6912.018	Zylinderschraube mit Innensechskant, M5x10	Hexagon socket head cap screw M5x10	A1	
6.6912.019	Zylinderschraube mit Innensechskant, niedriger Kopf, mit Schlüssel- führung M5x20	Hexagon socket head cap screw with centre hole and low head M5x20	A1	