



Feinwerkbau®
Westinger & Altenburger GmbH

Neckarstraße 43
D - 78727 Oberndorf
Telefon: 07423 / 814-0
Fax: 07423 / 814-200
info@feinwerkbau.de
www.feinwerkbau.de

Luftgewehr Modell P70 mit Aluschaft

Air Rifle Model P70 with Aluminium Stock

Preise pro Stück zuzüglich gesetzlicher Mehrwertsteuer sowie
Porto und Verpackung.

Technische Änderungen ohne Vorankündigung vorbehalten!

*Prices per piece, Prices do not include the applicable
statutory value-added tax, postage and packaging.*

Technical details are subject to change without prior notice!

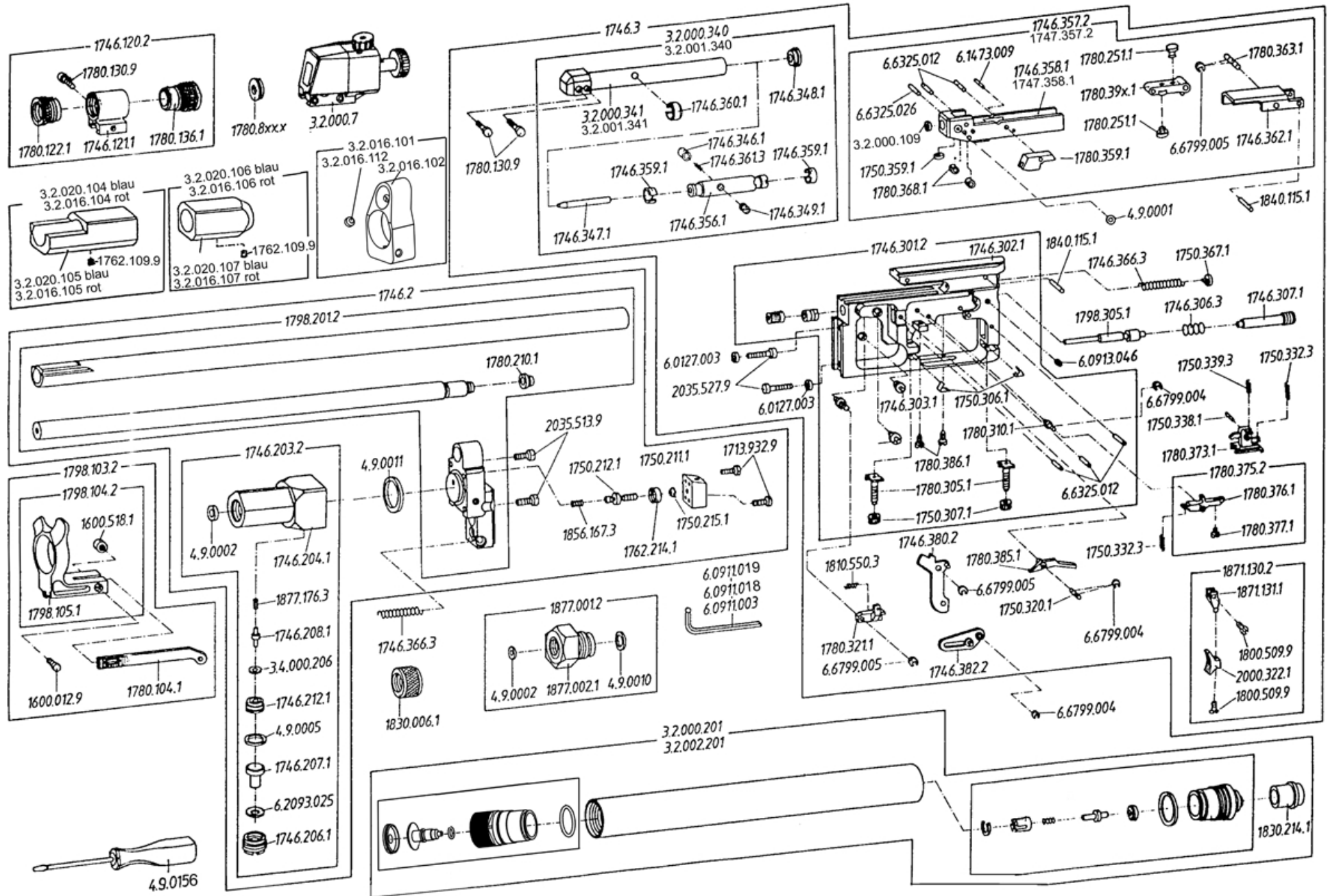


Feinwerkbau®
Westinger & Altenburger GmbH
D - 78727 Oberndorf am Neckar

Luftgewehr Modell P70 für Aluschaft

Gruppe: System und Abzug

Stand: November 2001 (10/ex)
Technische Änderungen vorbehalten
Subject to change
Sauf changement





Artikel-Nr. Article-No.	Bezeichnung	Description	Preisgruppe Price group	Bemerkung	Remark
1500.730.1	Schraubwerkzeug	Tool for screws and nuts	E1	auf Anfrage	on request
1600.012.9	Zylinderschraube	Cylinder head screw	A1		
1600.518.1	Rändelmutter	Knurled nut	G1		
1713.932.9	Zylinderschraube	Cylinder head screw	A1		
1740.209.2	Halter, komplett	Holder, complete	U2		
1746.2	Träger, vollständig	Barrel support, complete	C4		
1746.3	Abzug mit Absorber, vollständig (Rechtssystem)	Trigger complete with absorber right system	U4		
1746.120.2	Kornhalter, komplett	Front sight holder, complete	B3		
1746.121.1	Kornhalter, schwarz	Front sight holder, black	M2		
1746.203.2	Druckminderer, montiert	Pressure reducer, mounted	T3		
1746.204.1	Druckminderer	Pressure reducer housing	K3		
1746.206.1	Schraube	Screw	W1		
1746.207.1	Kolben	Piston	V1		
1746.208.1	Ventilteller	Valve spring	E2		
1746.212.1	Schraube	Screw	V1		
1746.227.2	Manometeranschluß, komplett	Pressure dial connector, complete	E3	Ersatz 3.2.000.213	Replacement 3.2.000.213
1746.228.1	Manometeranschluß	Pressure dial connector	O2	auf Anfrage	on request
1746.301.2	Abzugträger, montiert	Trigger housing, mounted	T3		
1746.302.1	Abzugträger	Trigger housing	O3		
1746.303.1	Führungsbolzen	Guide bolt	L1		
1746.306.3	Druckfeder	Compression spring	C1		
1746.307.1	Lagerschraube	Firing pin spring screw	A2		
1746.346.1	Druckstück	Thrust piece	E1		
1746.347.1	Stößel	Tappet rod	B2		
1746.348.1	Abdeckung	Cover	D1		
1746.349.1	Verstellschraube mit Tuflok -Beschichtung	Adjustment screw with tuflock coating	C1		

Air Rifle Model P70 - System and Trigger

2010

Artikel-Nr. Article-No.	Bezeichnung	Description	Preisgruppe Price group	Bemerkung	Remark
1746.356.1	Kolben	Piston	J2		
1746.357.2	Schieber, montiert (Rechtssystem)	Slider, mounted (right system)	S3		
1746.358.1	Schieber (Rechtssystem)	Slider (right system)	B3		
1746.359.1	Führungsring	Guide ring	C2		
1746.360.1	Abdeckring	Ring cover	C2		
1746.361.3	Druckfeder	Compression spring	G1		
1746.362.1	Klappe (Rechtssystem)	Flap (right system)	M2		
1746.366.3	Zugfeder	Tension spring	B1		
1746.380.2	Spannhebel, genietet	Cocking lever, riveted	O2		
1746.382.2	Hebel, genietet	Lever, riveted	O2		
1747.357.2	Schieber, montiert (Linkssystem)	Slider, mounted (left system)	T3		
1747.358.1	Schieber (Linkssystem)	Slider (left system)	B3		
1750.207.1	Laufmantel	Barrel sleeve	X2		
1750.211.1	Ventilführung	Valve block	W2		
1750.212.1	Ventilteller	Valve disc	A2		
1750.215.1	Stützring	Support ring	G1		
1750.303.1	Lagerbuchse	Bearing bushing	U1		
1750.304.1	Lagerbuchse	Bearing bushing	P1		
1750.306.1	Blattfeder	Leaf spring	I1		
1750.307.1	Stellmutter	Lock-nut	A1		
1750.313.1	Führungsbolzen	Guide bolt	L1		
1750.320.1	Achse	Axle	C1		
1750.332.3	Zugfeder	Tension spring	A1		
1750.338.1	Achse	Axle	A1		
1750.339.3	Zugfeder	Tension spring	A1		
1750.359.1	Dichtung	Seal	K1		
1750.367.1	Federhalter	Spring holder	F1		
1762.109.9	Gewindestift	Set screw	A1		
1762.214.1	Dichtring	Sealing ring	C1		



Artikel-Nr. Article-No.	Bezeichnung	Description	Preisgruppe Price group	Bemerkung	Remark
1780.104.1	Spannschieber, Hinterteil	Cocking slide, rear part	M2		
1780.119.9	Gewindestift	Set screw	A1		
1780.122.1	Spannschraube, 24mm	Clamping screw, 24mm	R1		
1780.130.9	Zylinderschraube	Cylinder head screw	A1		
1780.136.1	Spannschraube, lang	Clamping screw, long	P1		
1780.209.1	Lauf	Barrel	U3		
1780.210.1	Zentrierring	Centering ring	P1		
1780.251.1	Dämpfer	Damper	P1		
1780.305.1	Verstellschraube	Adjustment screw	J1		
1780.310.1	Bolzen	Bolt	K1		
1780.311.1	Lagerbolzen	Bearing stud	M1		
1780.321.1	Anschlag	Stop	L2		
1780.359.1	Klinke	Pawl	U1		
1780.363.1	Achse	Axle	J1		
1780.368.1	Rolle	Roller	W1		
1780.373.1	Zügelträger, gespritzt	Trigger carrier, injection molded	M1		
1780.375.2	Druckpunktleiste, montiert	Release lever, mounted	U2		
1780.376.1	Druckpunktleiste	Release lever	T2		
1780.377.1	Zylinderschraube	Cylinder head screw	A1		
1780.385.1	Fanghebel	Catch lever	M2		
1780.386.1	Verstellschraube	Adjustment screw	D1		
1780.392.1	Lasche	Joint bar, size 2	D2		
1780.393.1	Lasche	Joint bar, size 3	D2		
1780.394.1	Lasche	Joint bar, size 4	D2		
1780.395.1	Lasche	Joint bar, size 5	D2		
1780.396.1	Lasche	Joint bar, size 6	D2		
1780.397.1	Lasche	Joint bar, size 7	D2		
1780.398.1	Lasche	Joint bar, size 8	D2		
1798.103.2	Schiebering, vollständig	Cocking ring, complete	W2		
1798.104.2	Schiebering, montiert	Cocking ring, mounted	J2		
1798.105.1	Schiebering	Cocking ring	G2		
1798.108.1	Halter	Holder	U2	auf Anfrage	on request

Air Rifle Model P70 - System and Trigger

2010

Artikel-Nr. Article-No.	Bezeichnung	Description	Preisgruppe Price group	Bemerkung	Remark
1798.201.2	Träger mit Lauf	Barrel support with barrel	F4		
1798.204.1	Träger	Barrel support	N3		
1798.305.1	Schlagbolzen	Firing pin	T2		
1800.509.9	Linsensenkschraube	Oval-head screw	A1		
1810.550.3	Zugfeder	Tension spring	A1		
1830.006.1	Ablassschraube	Discharge screw	PL		
1830.208.1	Dichtring	Sealing ring	K1		
1830.214.1	Staubschutzkappe für Druckgasbehälter	Dust cap for cylinder	PL		
1840.115.1	Achse	Axle	J1		
1850.007.2	Spezialschlüssel	Special wrench	M1	auf Anfrage	on request
1856.167.3	Druckfeder	Compression spring	A1		
1871.130.2	Abzugszüngel, 9mm breit, gekröpft, allseits verstellbar	Trigger, 9 mm wide, bent, universal adjustable	PL		
1871.131.1	Gekröpfter Züngelfuß	Trigger mount, bent	J2		
1877.001.2	Füllstutzen, komplett	Filler neck, complete	PL		
1877.002.1	Füllstutzen	Filling adapter	F2		
1877.176.3	Druckfeder	Compression spring	A1		
1877.209.1	Ventilteller	Valve spring	T1		
1877.210.3	Druckfeder	Compression spring	A1		
1877.222.3	Manometer 0 - 350 bar	Pressure gauge, 0 - 350 bar,	W2	auf Anfrage	on request
1877.232.2	Auslaßventil, komplett	Release valve, complete	V2		
1877.233.1	Ventilsitzschraube	Valve seat screw	Z1		
1877.237.1	Ventilführung	Valve block	V1		
1780.8xx.x	Klarsichtringkorn	Transparent insert	PL		



Air Rifle Model P70 - System and Trigger

2010

Artikel-Nr. Article-No.	Bezeichnung	Description	Preisgruppe Price group	Bemerkung	Remark
2000.322.1	Abzugzüngel, 9mm breit	Trigger shoe, 9mm wide	PL		
2035.513.9	Zylinderschraube	Cylinder head screw	A1		
2035.527.9	Zylinderschraube	Cylinder head screw	A1		
3.2.000.7	Dioptr	Dioptr	PL	Ersatz 3.2.020.7	replacement 3.2.020.7
3.2.000.101	Laufgewicht, vorne, vollständig	Barrel weight, front, complete	B3		
3.2.000.102	Laufgewicht, vorne (Natur eloxiert)	Barrel weight, front (anodized)	B3		
3.2.000.104	Laufgewicht, hinten, vollständig	Barrel weight, rear, complete	D3		
3.2.000.105	Laufgewicht, hinten (Natur eloxiert)	Barrel weight, rear (anodized)	B3		
3.2.000.109	Dichtung	Sealing ring	K1		
3.2.000.201	Pressluftbehälter, gelb/rot, kurz	Compressed air cylinder, yellow/red, short	V3	auf Anfrage	on request
3.2.000.203	Pressluftbehälter, gelb/rot	Compressed air cylinder, yellow/red	D3		
3.2.000.213	Manometeranschluß, komplett	Pressure dial connector, complete	E3		
3.2.000.214	Manometeranschluß	Pressure dial connector	E3		
3.2.000.340	Absorber, links, vollständig (Rechtssystem)	Absorber, left, complete (right system)	M3		
3.2.000.341	Absorber, links, montiert (Rechtssystem)	Absorber, left, mounted (right system)	D3		
3.2.001.340	Absorber, rechts, vollständig (Linkssystem)	Absorber, right, complete (left system)	M3		
3.2.001.341	Absorber, rechts, montiert (Linkssystem)	Absorber, right, mounted (left system)	D3		
3.2.002.201	Pressluftbehälter, blau/grün, kurz	Compressed air cylinder, blue/green, short	V3	auf Anfrage	on request
3.2.002.203	Pressluftbehälter, blau/grün	Compressed air cylinder, blue/green	D3		
3.2.020.7	Dioptr, schwarz	Dioptr, black	PL		
3.4.000.206	Dichtring	Sealing ring	M1		
3.4.000.229	Manometer, 0-250 bar, ohne Gehäuse	Pressure dial, 0-250 bar, w/o housing	S2		
3.4.000.230	Sichtscheibe für Manometer	Viewing glas	C1		

Air Rifle Model P70 - System and Trigger

2010

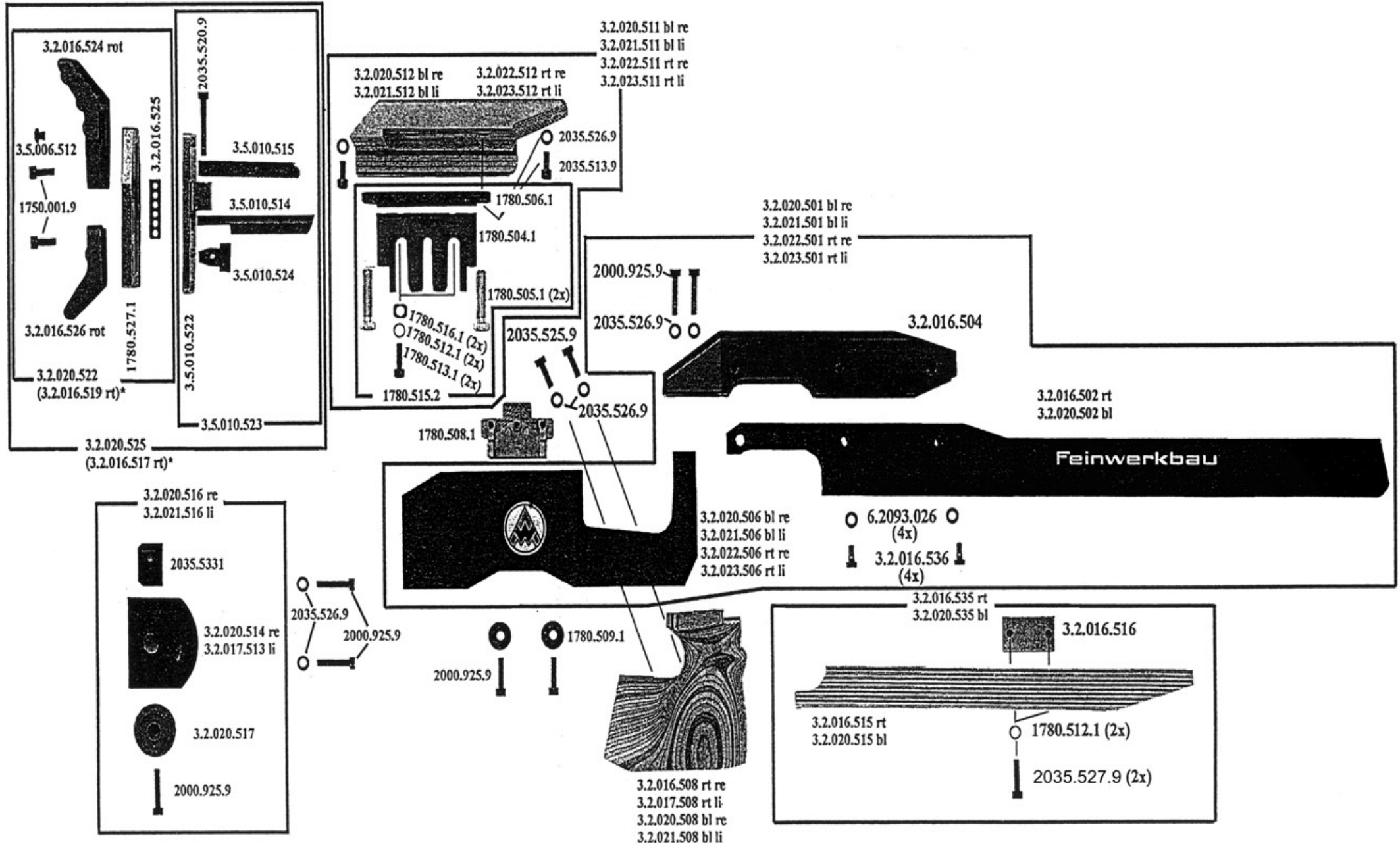
Artikel-Nr. Article-No.	Bezeichnung	Description	Preisgruppe Price group	Bemerkung	Remark
4.9.0001	O-Ring 4,0x1	O-Ring 4,0 x 1,0	F1		
4.9.0002	O-Ring 7,0x2,0	O-Ring 7,0 x 2,0	N1		
4.9.0005	O-Ring 16,0x2,0	O-Ring 16,0 x 2,0	G1		
4.9.0010	O-Ring 11,0x2,5	O-Ring 11,0 x 2,5	C1		
4.9.0011	O-Ring 25,2 x 3,0	O-Ring 25,2 x 3,0	F1		
4.9.0101	O-Ring 7,65x1,78	O-Ring 7,65 x 1,78	B1		
4.9.0103	O-Ring 24x2,5	O-Ring 24 x 2,5	B1		
4.9.0155	Schraubendreher	Screw driver	G1	Ersatz 4.9.0156	Replacement 4.9.0156
4.9.0156	Schraubendreher	Screw driver	J1		
6.0127.003	Federring A 5,0	Spring lock washer A 5,0	A1		
6.0472.001	Sicherungsring 12x1	Retaining ring 12x1	A1		
6.0911.001	Sechskantstiftschlüssel SW 2,5	Allan wrench SW 2,5	J1	Ersatz 6.0911.019	Replacement 6.0911.019
6.0911.002	Sechskantstiftschlüssel SW 3,0	Allan wrench SW 3,0	J1	Ersatz 6.0911.018	Replacement 6.0911.018
6.0911.003	Sechskantstiftschlüssel SW 4,0	Allan wrench SW 4,0	J1		
6.0911.018	Sechskantstiftschlüssel SW 3,0	Allan wrench SW 3,0	B1		
6.0911.019	Sechskantstiftschlüssel SW 2,5	Allan wrench SW 2,5	A1		
6.0913.046	Gewindestift M4x4	Hexagon socket set screw M4x4	A1		
6.1473.009	Zylinderkerbstift 2x18	Grooved pin 2x18	A1		
6.2093.025	Tellerfeder 16x 8,2	Disc spring 16x8,2	A1		
6.6325.012	Zylinderstift 3x18	Parallel pin 3x18	A1		
6.6325.026	Zylinderstift 2x18	Parallel pin 2x18	A1		
6.6799.004	Sicherungsscheibe 2,3	Retaining washer 2,3	A1		
6.6799.005	Sicherungsscheibe 3,2	Retaining washer 3,2	A1		



Feinwerkbau®
Westinger & Altenburger GmbH
D - 78727 Oberndorf am Neckar

Luftgewehr Modell P70, 603, P70 FT
Gruppe: Aluschaft (ohne Zahnstangenverstellung - Backe)

Stand: November 2001 (ex)
Technische Änderungen vorbehalten
Subject to change
Sauf changement





Artikel-Nr. Article-No.	Bezeichnung	Description	Preisgruppe Price group	Bemerkung	Remark
1750.001.9	Zylinderschraube	Cylinder head screw	B1		
1780.504.1	Träger	Barrel support	W1		
1780.505.1	Einstellschraube	Adjustment screw	J1		
1780.506.1	Anschraubleiste schwarz	Attachment fillet	J2		
1780.508.1	Klemmplatte	Clamping plate	J2		
1780.509.1	Buchse	Bushing	Y1		
1780.512.1	Unterlegring	Liner ring	B1		
1780.513.1	Formkopfschraube m. Innensechskant M5x16	Pivot screw M5x16	A1	Ersatz 2035.525.9	Replacement 2035.525.9
1780.515.2	Träger, montiert	Barrel support, mounted	W2		
1780.516.1	Scheibe	Washer	F1		
1780.527.1	Anschraubplatte 2	Attachment plate 2	R1		
2000.925.9	Zylinderschraube	Cylinder head screw	C1		
2035.513.9	Zylinderschraube	Cylinder head screw	A1		
2035.520.9	Zylinderschraube	Cylinder head screw	B1		
2035.525.9	Zylinderschraube	Cylinder head screw	B1		
2035.526.9	Scheibe	Washer	A1		
2035.527.9	Zylinderschraube	Cylinder head screw	A1		
2035.533.1	Klemmstück 2, rechts	Clamping piece 2, right	O2		
2035.925.9	Zylinderschraube	Cylinder head screw	B1	auf Anfrage	on request
3.2.016.502	Alu-Vorderschaft, rot	Alu front stock, red	U3		
3.2.016.504	Mittelteil	Centerpiece	F3		
3.2.016.508	Griff, rechts, für Aluschaft, Schichtholz, rot/weiß	Grip, right, red/white	U3	auf Anfrage	on request
3.2.016.515	Unterteil, für LG-Aluschaft, Schichtholz, rot-weiß	Lower stock, for AR-alu stock, laminated wood, red-white	L3		
3.2.016.516	Klemmleiste	Clamping bar	X1		
3.2.016.517	Schaftkappe, komplett, mit Zahnstange, rot	Buttplate, complete, with rack, red	V3		
3.2.016.519	Schaftkappe, rot, für Aluschaft	Buttplate for alu stock, red	N3		



Artikel-Nr. Article-No.	Bezeichnung	Description	Preisgruppe Price group	Bemerkung	Remark
3.2.016.524	Schaftkappe, Oberteil, rot	Buttplate, upper part, red	V2		
3.2.016.525	Klemmleiste	Clamping bar	I2		
3.2.016.526	Schaftkappe, Unterteil, rot	Buttplate, bottom part, red	P2		
3.2.016.535	Unterteil, komplett	Lower stock, complete	Q3		
3.2.016.536	Zylinderschraube	Cylinder head screw	A1		
3.2.017.508	Griff, links, für Aluschaft, Schichtholz, rot/weiß	Grip, left, red/white	Y3	auf Anfrage	on request
3.2.017.513	Schwenkplatte, links	Swivel plate, left	M2		
3.2.020.501	Aluschaft, montiert, rechts, blau	Alu stock, mounted, right, blue	H4		
3.2.020.502	Alu-Vorderschaft, blau	Alu front stock, blue	W3		
3.2.020.506	Hinterschaft, rechts, blau	Rear stock, right, blue	T3		
3.2.020.508	Griff, rechts, für Aluschaft, Schichtholz, blau	Grip, right, for alu-stock, laminated wood, blue	PL		
3.2.020.511	Schaftbacke, komplett, rechts, blau	Cheek rest, complete, right, blue	S3		
3.2.020.512	Schaftbacke, rechts, für Aluschaft, Schichtholz, blau	Cheek rest, right, for alu-stock, laminated wood, blue	X2		
3.2.020.514	Schwenkplatte rechts	Swivel plate, right	M2		
3.2.020.515	Unterteil, für LG-Aluschaft, Schichtholz, blau	Lower stock, for AR-alu stock, laminated wood, blue	O3		
3.2.020.516	Schwenkplatte, montiert, rechts	Swivel plate, mounted, right	X2		
3.2.020.517	Verstelltrieb	Adjustment wheel	R1		
3.2.020.522	Schaftkappe, komplett	Buttplate, complete	V3	auf Anfrage	on request
3.2.020.525	Schaftkappe, blau, für Aluschaft	Buttplate for alu stock, blue	T3		
3.2.020.535	Unterteil, komplett, blau	Lower stock, complete, blue	O3		
3.2.021.501	Aluschaft, montiert, links, blau	Alu stock, mounted, left, blue	H4		
3.2.021.506	Hinterschaft, links, blau	Rear stock, left, blue	H4		
3.2.021.508	Griff, links, für Aluschaft, Schichtholz, blau	Grip, left, for alu-stock, laminated wood, blue	PL		
3.2.021.511	Schaftbacke, komplett, links, blau	Cheek rest, complete, left, blue	T3		
3.2.021.512	Schaftbacke, links für Aluschaft, Schichtholz, blau	Cheek rest, left, for alu-stock, laminated wood, blue	Z2		
3.2.021.516	Schwenkplatte, montiert, links	Swivel plate, mounted, left	C3		



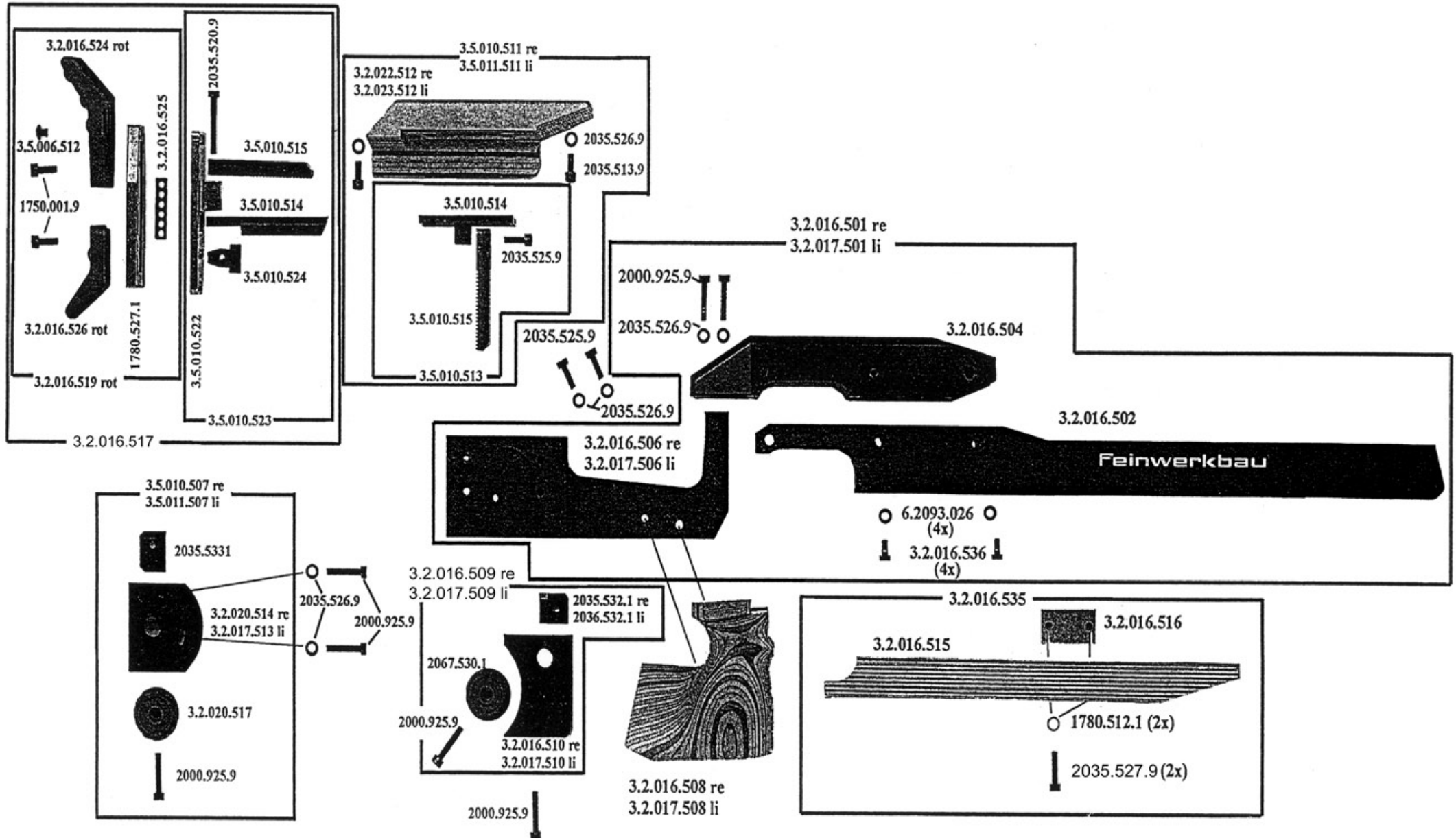
Artikel-Nr. Article-No.	Bezeichnung	Description	Preisgruppe Price group	Bemerkung	Remark
3.2.022.501	Aluschaft, montiert, rechts, rot	Alu stock, mounted, right, red	H4		
3.2.022.506	Hinterschaft, rechts, rot	Rear stock, right, red	G4		
3.2.022.511	Schaftbacke, komplett, rechts, rot	Cheek rest, complete, right, red	S3		
3.2.022.512	Schaftbacke, rechts, Schichtholz, rot/weiss	Cheek rest, right, laminated wood, red/white	X2		
3.2.023.501	Aluschaft, montiert, links, rot	Alu stock, mounted, left, red	H4		
3.2.023.506	Hinterschaft, links, rot	Rear stock, left, red	H4		
3.2.023.511	Schaftbacke, komplett, links, rot	Cheek rest, complete, left, red	T3		
3.2.023.512	Schaftbacke, links, für Aluschaft, Schichtholz, rot	Cheek rest, left, for alu-stock, laminated wood, red	Y2		
3.5.006.512	Dämpfer	Damper	A1		
3.5.010.514	Anschraubleiste	Attachment fillet	L2		
3.5.010.515	Zahnstange	Toothed rack	L2		
3.5.010.522	Anschraubplatte 1	Attachment plate 1	B3		
3.5.010.523	Anschraubplatte, montiert, mit Zahnstange (ca. 72mm)	Attachment plate, mounted, with toothed rack (approx. 72mm)	PL		
3.5.010.524	Führung 2	Guide bar 2	C2		
6.2093.026	Tellerfeder C10x5,2	Disc spring C10x5,2	A1		



Feinwerkbau®
Westinger & Altenburger GmbH
D - 78727 Oberndorf am Neckar

Luftgewehr Modell P70, 603, P70 FT
Gruppe: Aluschaft (mit Zahnstangenverstellung - Backe)

Stand: November 2001 (ex/1)
Technische Änderungen vorbehalten
Subject to change
Sauf changement





Artikel-Nr. Article-No.	Bezeichnung	Description	Preisgruppe Price group	Bemerkung	Remark
1750.001.9	Zylinderschraube	Cylinder head screw	B1		
1780.504.1	Träger	Barrel support	W1		
1780.505.1	Einstellschraube	Adjustment screw	J1		
1780.506.1	Anschraubleiste schwarz	Attachment fillet	J2		
1780.508.1	Klemmplatte	Clamping plate	J2		
1780.509.1	Buchse	Bushing	Y1		
1780.512.1	Unterlegring	Liner ring	B1		
1780.513.1	Formkopfschraube m. Innensechskant M5x16	Pivot screw M5x16	A1	Ersatz 2035.525.9	Replacement 2035.525.9
1780.515.2	Träger, montiert	Barrel support, mounted	W2		
1780.516.1	Scheibe	Washer	F1		
1780.527.1	Anschraubplatte 2	Attachment plate 2	R1		
2000.925.9	Zylinderschraube	Cylinder head screw	C1		
2035.513.9	Zylinderschraube	Cylinder head screw	A1		
2035.520.9	Zylinderschraube	Cylinder head screw	B1		
2035.525.9	Zylinderschraube	Cylinder head screw	B1		
2035.526.9	Scheibe	Washer	A1		
2035.527.9	Zylinderschraube	Cylinder head screw	A1		
2035.533.1	Klemmstück 2, rechts	Clamping piece 2, right	O2		
2035.925.9	Zylinderschraube	Cylinder head screw	B1	auf Anfrage	on request
3.2.016.502	Alu-Vorderschaft, rot	Alu front stock, red	U3		
3.2.016.504	Mittelteil	Centerpiece	F3		
3.2.016.508	Griff, rechts, für Aluschaft, Schichtholz, rot/weiß	Grip, right, red/white	U3	auf Anfrage	on request
3.2.016.515	Unterteil, für LG-Aluschaft, Schichtholz, rot-weiß	Lower stock, for AR-alu stock, laminated wood, red-white	L3		
3.2.016.516	Klemmleiste	Clamping bar	X1		
3.2.016.517	Schaftkappe, komplett, mit Zahnstange, rot	Buttplate, complete, with rack, red	V3		
3.2.016.519	Schaftkappe, rot, für Aluschaft	Buttplate for alu stock, red	N3		



Artikel-Nr. Article-No.	Bezeichnung	Description	Preisgruppe Price group	Bemerkung	Remark
3.2.016.524	Schaftkappe, Oberteil, rot	Buttplate, upper part, red	V2		
3.2.016.525	Klemmleiste	Clamping bar	I2		
3.2.016.526	Schaftkappe, Unterteil, rot	Buttplate, bottom part, red	P2		
3.2.016.535	Unterteil, komplett	Lower stock, complete	Q3		
3.2.016.536	Zylinderschraube	Cylinder head screw	A1		
3.2.017.508	Griff, links, für Aluschaft, Schichtholz, rot/weiß	Grip, left, red/white	Y3	auf Anfrage	on request
3.2.017.513	Schwenkplatte, links	Swivel plate, left	M2		
3.2.020.501	Aluschaft, montiert, rechts, blau	Alu stock, mounted, right, blue	H4		
3.2.020.502	Alu-Vorderschaft, blau	Alu front stock, blue	W3		
3.2.020.506	Hinterschaft, rechts, blau	Rear stock, right, blue	T3		
3.2.020.508	Griff, rechts, für Aluschaft, Schichtholz, blau	Grip, right, for alu-stock, laminated wood, blue	PL		
3.2.020.511	Schaftbacke, komplett, rechts, blau	Cheek rest, complete, right, blue	S3		
3.2.020.512	Schaftbacke, rechts, für Aluschaft, Schichtholz, blau	Cheek rest, right, for alu-stock, laminated wood, blue	X2		
3.2.020.514	Schwenkplatte rechts	Swivel plate, right	M2		
3.2.020.515	Unterteil, für LG-Aluschaft, Schichtholz, blau	Lower stock, for AR-alu stock, laminated wood, blue	O3		
3.2.020.516	Schwenkplatte, montiert, rechts	Swivel plate, mounted, right	X2		
3.2.020.517	Verstelltrieb	Adjustment wheel	R1		
3.2.020.522	Schaftkappe, komplett	Buttplate, complete	V3	auf Anfrage	on request
3.2.020.525	Schaftkappe, blau, für Aluschaft	Buttplate for alu stock, blue	T3		
3.2.020.535	Unterteil, komplett, blau	Lower stock, complete, blue	O3		
3.2.021.501	Aluschaft, montiert, links, blau	Alu stock, mounted, left, blue	H4		
3.2.021.506	Hinterschaft, links, blau	Rear stock, left, blue	H4		
3.2.021.508	Griff, links, für Aluschaft, Schichtholz, blau	Grip, left, for alu-stock, laminated wood, blue	PL		
3.2.021.511	Schaftbacke, komplett, links, blau	Cheek rest, complete, left, blue	T3		
3.2.021.512	Schaftbacke, links für Aluschaft, Schichtholz, blau	Cheek rest, left, for alu-stock, laminated wood, blue	Z2		
3.2.021.516	Schwenkplatte, montiert, links	Swivel plate, mounted, left	C3		



Artikel-Nr. Article-No.	Bezeichnung	Description	Preisgruppe Price group	Bemerkung	Remark
3.2.022.501	Aluschaft, montiert, rechts, rot	Alu stock, mounted, right, red	H4		
3.2.022.506	Hinterschaft, rechts, rot	Rear stock, right, red	G4		
3.2.022.511	Schaftbacke, komplett, rechts, rot	Cheek rest, complete, right, red	S3		
3.2.022.512	Schaftbacke, rechts, Schichtholz, rot/weiss	Cheek rest, right, laminated wood, red/white	X2		
3.2.023.501	Aluschaft, montiert, links, rot	Alu stock, mounted, left, red	H4		
3.2.023.506	Hinterschaft, links, rot	Rear stock, left, red	H4		
3.2.023.511	Schaftbacke, komplett, links, rot	Cheek rest, complete, left, red	T3		
3.2.023.512	Schaftbacke, links, für Aluschaft, Schichtholz, rot	Cheek rest, left, for alu-stock, laminated wood, red	Y2		
3.5.006.512	Dämpfer	Damper	A1		
3.5.010.514	Anschraubleiste	Attachment fillet	L2		
3.5.010.515	Zahnstange	Toothed rack	L2		
3.5.010.522	Anschraubplatte 1	Attachment plate 1	B3		
3.5.010.523	Anschraubplatte, montiert, mit Zahnstange (ca. 72mm)	Attachment plate, mounted, with toothed rack (approx. 72mm)	PL		
3.5.010.524	Führung 2	Guide bar 2	C2		
6.2093.026	Tellerfeder C10x5,2	Disc spring C10x5,2	A1		