



Feinwerkbau[®]
Westinger & Altenburger GmbH

Neckarstraße 43
D - 78727 Oberndorf
Telefon: 07423 / 814-0
Fax: 07423 / 814-200
info@feinwerkbau.de
www.feinwerkbau.de

Luftgewehr Modell 603 Junior

Air Rifle Model 603 Junior

Preise pro Stück zuzüglich gesetzlicher Mehrwertsteuer sowie
Porto und Verpackung.

Technische Änderungen ohne Vorankündigung vorbehalten!

*Prices per piece, Prices do not include the applicable
statutory value-added tax, postage and packaging.*

Technical details are subject to change without prior notice!

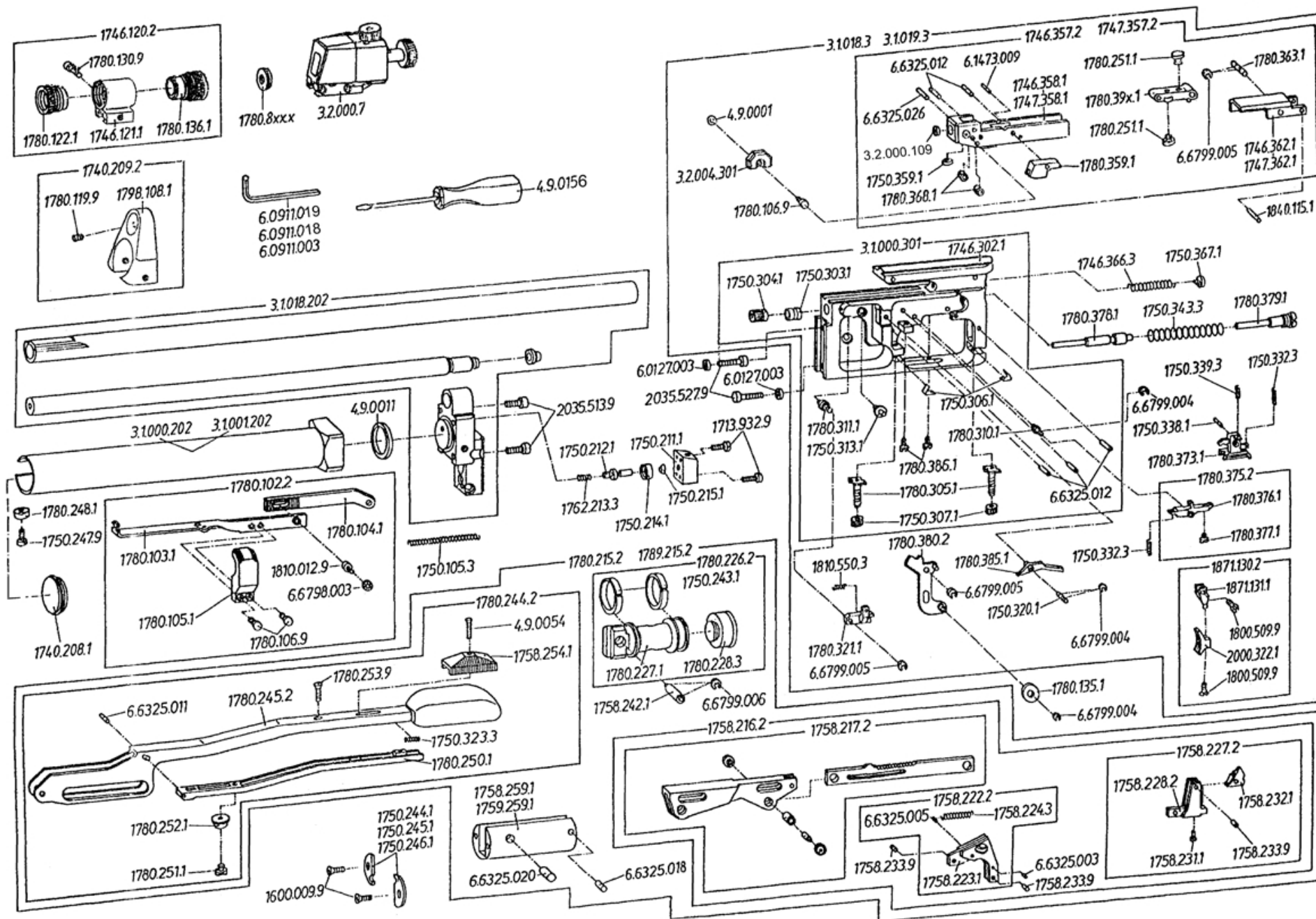


Feinwerkbau®
Westinger & Altenburger GmbH
D - 78727 Oberndorf am Neckar

Luftgewehr Modell 603 Junior

Gruppe: System und Abzug

Stand: September 1998 (10/ex)
Technische Änderungen vorbehalten
Subject to change
Sauf changement





Air Rifle Model 603 Junior - System and Trigger

2010

Artikel-Nr. Article-No.	Bezeichnung	Description	Preisgruppe Price group	Bemerkung	Remark
1500.730.1	Schraubwerkzeug	Tool for screws and nuts	E1	auf Anfrage	on request
1600.009.9	Linsensenkschraube	Oval-head screw	A1		
1713.932.9	Zylinderschraube	Cylinder head screw	A1		
1740.208.1	Abdeckung	Cover	G1		
1740.209.2	Halter, komplett	Holder, complete	U2		
1746.120.2	Kornhalter, komplett	Front sight holder, complete	B3		
1746.121.1	Kornhalter, schwarz	Front sight holder, black	M2		
1746.302.1	Abzugträger	Trigger housing	O3		
1746.357.2	Schieber, montiert (Rechtssystem)	Slider, mounted (right system)	S3		
1746.358.1	Schieber (Rechtssystem)	Slider (right system)	B3		
1746.362.1	Klappe (Rechtssystem)	Flap (right system)	M2		
1746.366.3	Zugfeder	Tension spring	B1		
1747.357.2	Schieber, montiert (Linkssystem)	Slider, mounted (left system)	T3		
1747.358.1	Schieber (Linkssystem)	Slider (left system)	B3		
1747.362.1	Klappe (Linkssystem)	Flap (left system)	M2		
1750.105.3	Zugfeder	Tension spring	I1		
1750.211.1	Ventilführung	Valve block	W2		
1750.212.1	Ventilteller	Valve disc	A2		
1750.214.1	Dichtring	Sealing ring	C1		
1750.215.1	Stützring	Support ring	G1		
1750.221.1	Bolzen	Bolt	P1		
1750.222.1	Rolle	Roller	U1		
1750.223.1	Ronde	Circular blank	N1		
1750.243.1	Buchse	Bushing	I1		
1750.244.1	Abschlussblech 2mm	End plate, 2mm	K1		
1750.245.1	Abschlussblech, 2,25mm	End plate, 2,25mm	K1		
1750.246.1	Abschlussblech, 2,5mm	End plate, 2,5mm	K1		

Air Rifle Model 603 Junior - System and Trigger

2010

Artikel-Nr. Article-No.	Bezeichnung	Description	Preisgruppe Price group	Bemerkung	Remark
1750.247.9	Zylinderschraube	Cylinder head screw	A1		
1750.303.1	Lagerbuchse	Bearing bushing	U1		
1750.304.1	Lagerbuchse	Bearing bushing	P1		
1750.306.1	Blattfeder	Leaf spring	I1		
1750.307.1	Stellmutter	Lock-nut	A1		
1750.313.1	Führungsbolzen	Guide bolt	L1		
1750.320.1	Achse	Axle	C1		
1750.323.3	Druckfeder	Compression spring	A1		
1750.332.3	Zugfeder	Tension spring	A1		
1750.338.1	Achse	Axle	A1		
1750.339.3	Zugfeder	Tension spring	A1		
1750.343.3	Druckfeder	Compression spring	G1		
1750.359.1	Dichtung	Seal	K1		
1750.367.1	Federhalter	Spring holder	F1		
1758.216.2	Gestänge, mit Sicherung, komplett	Leverage, with safety, complete	V3		
1758.217.2	Gestänge, komplett	Leverage, complete	L3		
1758.218.1	Hebel	Lever	U2		
1758.219.1	Schubstange	Push rod	W2		
1758.222.2	Zwischenhebel, komplett	Intermediate lever, complete	U2		
1758.223.1	Zwischenhebel	Intermediate lever	U2		
1758.224.3	Zugfeder	Tension spring	A1		
1758.227.2	Halter, komplett	Holder, complete	U2		
1758.228.2	Halter, geschweißt	Holder, welded	R2		
1758.231.1	Ansatzstift	Shoulder pin	B1		
1758.232.1	Rastklinke	Detent pawl	R1		
1758.233.9	Zylinderstift	Parallel pin	B1	Ersatz 6.6325.014	Replacement 6.6325.014
1758.242.1	Bolzen	Bolt	N1	auf Anfrage	on request
1758.254.1	Schiebeknopf	Slider knob	H1		
1758.259.1	Widerlager	Thrust bearing	Z2		
1759.259.1	Widerlager	Thrust bearing	Z2		



Artikel-Nr. Article-No.	Bezeichnung	Description	Preisgruppe Price group	Bemerkung	Remark
1762.213.3	Druckfeder	Compression spring	A1		
1774.207.1	Laufmantel, Junior	Barrel sleeve, Junior	X2		
1780.102.2	Spannschieber, komplett	Cocking slide, complete	C3		
1780.103.1	Spannschieber, Vorderteil	Cocking slide, front part	Q2		
1780.104.1	Spannschieber, Hinterteil	Cocking slide, rear part	M2		
1780.105.1	Spanngriff	Cocking grip	Q1		
1780.106.9	Zylinderschraube	Cylinder head screw	A1		
1780.119.9	Gewindestift	Set screw	A1		
1780.122.1	Spannschraube, 24mm	Clamping screw, 24mm	R1		
1780.130.9	Zylinderschraube	Cylinder head screw	A1		
1780.135.1	Dämpferscheibe	Damper disc	M1		
1780.136.1	Spannschraube, lang	Clamping screw, long	P1		
1780.204.1	Träger	Barrel support	N3		
1780.209.1	Lauf	Barrel	U3		
1780.210.1	Zentrierring	Centering ring	P1		
1780.215.2	Pumpsystem, komplett	Compression system, complete	J4		
1780.226.2	Kolben, komplett	Piston, complete	A3		
1780.227.1	Kolben	Piston	V2		
1780.228.3	Dichtung (Kolben)	Sealing (piston)	X1	Verwendung bei Kolben mit Querbohrung	Usage on piston with cross hole
1780.244.2	Spannhebel, komplett	Cocking lever, complete	V3		
1780.245.2	Spannhebel, gespritzt	Cocking lever, injected	G3		
1780.248.1	Zentrierscheibe	Centering disc	P1		
1780.250.1	Schieber	Slider	R2		
1780.251.1	Dämpfer	Damper	P1		
1780.252.1	Ring	Ring	P1		
1780.253.9	Linsensenkschraube	Oval-head screw	A1		
1780.305.1	Verstellungsschraube	Adjustment screw	J1		
1780.310.1	Bolzen	Bolt	K1		

Artikel-Nr. Article-No.	Bezeichnung	Description	Preisgruppe Price group	Bemerkung	Remark
1780.311.1	Lagerbolzen	Bearing stud	M1		
1780.321.1	Anschlag	Stop	L2		
1780.359.1	Klinke	Pawl	U1		
1780.363.1	Achse	Axle	J1		
1780.368.1	Rolle	Roller	W1		
1780.373.1	Zügelträger, gespritzt	Trigger carrier, injection molded	M1		
1780.375.2	Druckpunktleiste, montiert	Release lever, mounted	U2		
1780.376.1	Druckpunktleiste	Release lever	T2		
1780.377.1	Zylinderschraube	Cylinder head screw	A1		
1780.378.1	Schlagbolzen	Firing pin	T2		
1780.379.1	Lagerschraube	Firing pin spring screw	T2		
1780.380.2	Spannhebel, genietet	Cocking lever, riveted	O2		
1780.385.1	Fanghebel	Catch lever	M2		
1780.386.1	Verstellschraube	Adjustment screw	D1		
1780.392.1	Lasche	Joint bar, size 2	D2		
1780.393.1	Lasche	Joint bar, size 3	D2		
1780.394.1	Lasche	Joint bar, size 4	D2		
1780.395.1	Lasche	Joint bar, size 5	D2		
1780.396.1	Lasche	Joint bar, size 6	D2		
1780.397.1	Lasche	Joint bar, size 7	D2		
1780.398.1	Lasche	Joint bar, size 8	D2		
1780.8xx.x	Klarsichtringkorn	Transparent insert	PL		
1789.215.2	Pumpsystem, komplett, links	Compression system, complete, left	J4		
1798.108.1	Halter	Holder	U2	auf Anfrage	on request
1800.509.9	Linsensenkschraube	Oval-head screw	A1		
1810.012.9	Zylinderschraube	Cylinder head screw	A1	Ersatz 6.0912.011	Replacement 6.0912.011
1810.550.3	Zugfeder	Tension spring	A1		
1840.115.1	Achse	Axle	J1		



Artikel-Nr. Article-No.	Bezeichnung	Description	Preisgruppe Price group	Bemerkung	Remark
1871.130.2	Abzugszüngel, 9mm breit, gekröpft, allseits verstellbar	Trigger, 9 mm wide, bent, universal adjustable	PL		
1871.131.1	Gekröpfter Züngelfuß	Trigger mount, bent	J2		
2000.322.1	Abzugzüngel, 9mm breit	Trigger shoe, 9mm wide	PL		
2035.513.9	Zylinderschraube	Cylinder head screw	A1		
2035.527.9	Zylinderschraube	Cylinder head screw	A1		
3.1.000.202	Zylinder, rechts, geklebt	Compression cylinder, right, glued	M3		
3.1.000.301	Abzugträger, montiert	Trigger housing, mounted	K4		
3.1.001.202	Zylinder, links, geklebt	Compression cylinder, left, glued	U3		
3.1.018.3	Abzug ohne Absorber, vollständig (Rechtssystem)	Trigger w/o absorbing device, complete (right system)	R4		
3.1.018.202	Träger mit Lauf	Barrel support with barrel	N4		
3.1.019.3	Abzug ohne Absorber, vollständig (Linkssystem)	Trigger w/o absorbing device, complete (left system)	R4		
3.2.000.7	Dioptr	Dioptr	PL	Ersatz 3.2.020.7	replacement 3.2.020.7
3.2.000.109	Dichtung	Sealing ring	K1		
3.2.004.301	Deckplatte	Cover plate	U1		
3.2.020.7	Dioptr, schwarz	Dioptr, black	PL		
4.9.0001	O-Ring 4,0x1	O-Ring 4,0 x 1,0	F1		
4.9.0011	O-Ring 25,2 x 3,0	O-Ring 25,2 x 3,0	F1		
4.9.0054	Senkholzschraube 3 x 15	Countersunk head wood srew 3x15	A1		



Artikel-Nr. Article-No.	Bezeichnung	Description	Preisgruppe Price group	Bemerkung	Remark
4.9.0155	Schraubendreher	Screw driver	G1	Ersatz 4.9.0156	Replacement 4.9.0156
4.9.0156	Schraubendreher	Screw driver	J1		
6.0127.003	Federring A 5,0	Spring lock washer A 5,0	A1		
6.0911.001	Sechskantstiftschlüssel SW 2,5	Allan wrench SW 2,5	J1	Ersatz 6.0911.019	Replacement 6.0911.019
6.0911.002	Sechskantstiftschlüssel SW 3,0	Allan wrench SW 3,0	J1	Ersatz 6.0911.018	Replacement 6.0911.018
6.0911.003	Sechskantstiftschlüssel SW 4,0	Allan wrench SW 4,0	J1		
6.0911.018	Sechskantstiftschlüssel SW 3,0	Allan wrench SW 3,0	B1		
6.0911.019	Sechskantstiftschlüssel SW 2,5	Allan wrench SW 2,5	A1		
6.0912.011	Zylinderschraube M4x14	Hexagon socket head cap screw M4x14	A1		
6.1473.009	Zylinderkerbstift 2x18	Grooved pin 2x18	A1		
6.6325.003	Zylinderstift 2x4	Parallel pin 2x4	A1		
6.6325.005	Zylinderstift 2x8	Parallel pin 2x8	G1		
6.6325.011	Zylinderstift 3x16	Parallel pin 3x16	A1		
6.6325.012	Zylinderstift 3x18	Parallel pin 3x18	A1		
6.6325.014	Zylinderstift 4x10	Parallel pin 4x10	A1		
6.6325.018	Zylinderstift 5x28	Parallel pin 5x28	A1		
6.6325.020	Zylinderstift 8x29	Parallel pin 8x29	B1		
6.6325.026	Zylinderstift 2x18	Parallel pin 2x18	A1		
6.6798.003	Fächerscheibe A4,3	Serrated lock washer A4,3	A1		
6.6799.004	Sicherungsscheibe 2,3	Retaining washer 2,3	A1		
6.6799.005	Sicherungsscheibe 3,2	Retaining washer 3,2	A1		
6.6799.006	Sicherungsscheibe 4,0	Retaining washer 4,0	A1		

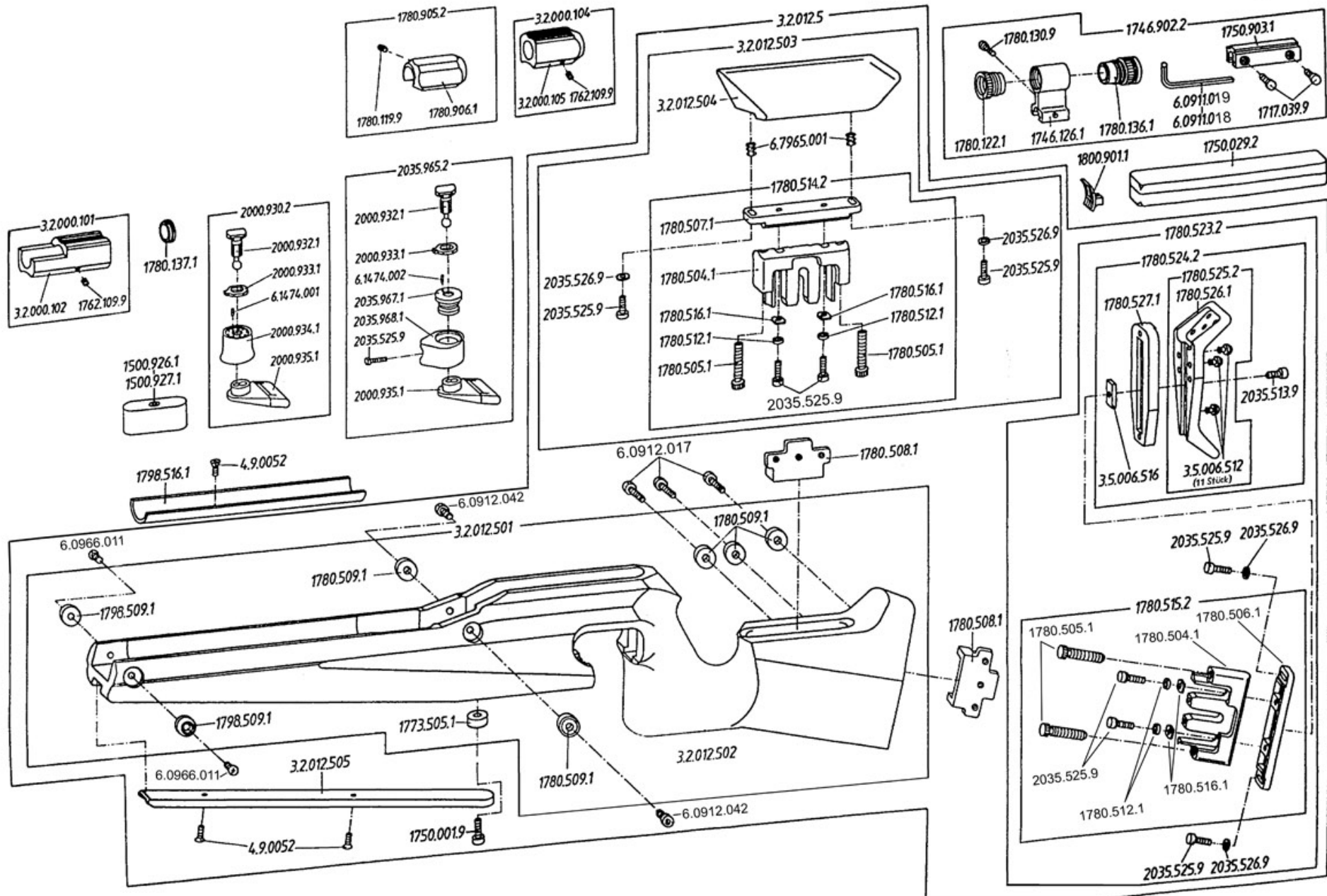


Feinwerkbau®
Westinger & Altenburger GmbH
D - 78727 Oberndorf am Neckar

Luftgewehr Modell 603, 700 Junior

Gruppe: Schaft und Sonderzubehör

Stand: September 1998 (ex)
Technische Änderungen vorbehalten
Subject to change
Sauf changement





Artikel-Nr. Article-No.	Bezeichnung	Description	Preisgruppe Price group	Bemerkung	Remark
1500.926.1	Zusatzgewicht, 220g, Blei, komplett	Additional weight, 220 g, lead, complete	PL		
1500.927.1	Zusatzgewicht, 110g, Blei, komplett	Additional weight, 110 g, lead, complete	PL		
1717.039.9	Zylinderschraube	Cylinder head screw	A1		
1746.126.1	Kornhalter hoch	Front sight holder	N2		
1746.902.2	Visierlinienerhöhung, komplett, 13mm	Sight line elevation, complete, 13 mm	PL		
1750.001.9	Zylinderschraube	Cylinder head screw	B1		
1750.029.2	Verpackung, komplett	Packaging, complete	D2		
1750.903.1	Diopferzwischenlage	Diopfer interlayer	J2		
1762.109.9	Gewindestift	Set screw	A1		
1773.505.1	Buchse	Bushing	H1	auf Anfrage	on request
1780.119.9	Gewindestift	Set screw	A1		
1780.122.1	Spannschraube, 24mm	Clamping screw, 24mm	R1		
1780.130.9	Zylinderschraube	Cylinder head screw	A1		
1780.136.1	Spannschraube, lang	Clamping screw, long	P1		
1780.137.1	Stützring für Korn	Support ring for front sight	P1		
1780.504.1	Träger	Barrel support	W1		
1780.505.1	Einstellschraube	Adjustment screw	J1		
1780.506.1	Anschaubleiste schwarz	Attachment fillet	J2		
1780.507.1	Anschaubleiste	Attachment fillet	V1		
1780.508.1	Klemmplatte	Clamping plate	J2		
1780.509.1	Buchse	Bushing	Y1		
1780.512.1	Unterlegring	Liner ring	B1		
1780.514.2	Träger, montiert	Barrel support, mounted	T2		
1780.515.2	Träger, montiert	Barrel support, mounted	W2		
1780.516.1	Scheibe	Washer	F1		
1780.523.2	Schaftkappe, komplett, rechts, mit Träger	Buttplate, complete, right, with support	PL		
1780.524.2	Schaftkappe, montiert, ohne Träger	Buttplate, mounted, without support	PL		



Artikel-Nr. Article-No.	Bezeichnung	Description	Preisgruppe Price group	Bemerkung	Remark
1780.525.2	Schaftkappe (Hinterteil)	Buttplate (back part)	L2		
1780.526.1	Schaftkappe	Buttplate	H2		
1780.527.1	Anschraubplatte 2	Attachment plate 2	R1		
1780.905.2	Schiebegewicht, 160g, komplett, brüniert	Moveable weight, 160g, complete	PL		
1780.906.1	Schiebegewicht, 160g	Moveable weight, 160g	Z2		
1798.509.1	Buchse	Bushing	Y1	auf Anfrage	on request
1798.516.1	Füllstück, 240g	Filling piece 240 g	PL		
1800.901.1	Abzugzüngel 14 mm breit	Trigger shoe, 14 mm wide	F2		
2000.930.2	Schießriemenhalter, aushängbar	Shooting sling holder, detachable	PL		
2000.932.1	Klemmschraube	Clamping screw	N2		
2000.933.1	Klemmscheibe	Clamping disc	K1		
2000.934.1	Klemmmutter	Lock nut	J2		
2000.935.1	Riemenöse	Belt eye	U1		
2035.513.9	Zylinderschraube	Cylinder head screw	A1		
2035.525.9	Zylinderschraube	Cylinder head screw	B1		
2035.526.9	Scheibe	Washer	A1		
2035.965.2	Schießriemenhalter mit anatomisch geformtem Handstop	Shooting sling holder with anatomical handstop	PL		
2035.967.1	Gewindebuchse	Threaded bushing	M2		
2035.968.1	Handstop	Hand stop	D3		
3.2.000.101	Laufgewicht, vorne, vollständig	Barrel weight, front, complete	B3		
3.2.000.102	Laufgewicht, vorne (Natur eloxiert)	Barrel weight, front (anodized)	B3		
3.2.000.104	Laufgewicht, hinten, vollständig	Barrel weight, rear, complete	D3		
3.2.000.105	Laufgewicht, hinten (Natur eloxiert)	Barrel weight, rear (anodized)	B3		
3.2.012.5	Juniorschchaft, Mod. P70;C63;603, vollständig, rot gestreift, rechts/links	Junior stock, Mod. P70;C63;603, complete, red striped, right/left	V4	auf Anfrage	on request



Artikel-Nr. Article-No.	Bezeichnung	Description	Preisgruppe Price group	Bemerkung	Remark
3.2.012.501	Juniorschaft, Rechts-/Linkshänder, Schichtholz, rot gestreift, montiert	Junior stock, right/left, laminated wood, red striped, mounted	U4		
3.2.012.502	Juniorschaft, Mod. P70;C63;603, Schichtholz, rot gestreift, m. Aufkleber	Junior stock, Mod. P70;C63;603, laminated wood, red striped, with sticker	U4	auf Anfrage	on request
3.2.012.503	Schaftbacke, Junior, Re-/Li-Händer, Schichtholz, rot gestreift, mont.	Cheek rest, Junior, right/left, laminated wood, red striped, mounted	J3		
3.2.012.504	Schaftbacke, Junior, Rechts-/Links-händer, Schichtholz, rot gestreift	Cheek rest, Junior, right/left, laminated wood, red striped	X2		
3.2.012.505	Befestigungsschiene	Mounting rail	O2		
3.5.006.512	Dämpfer	Damper	A1		
3.5.006.516	Klemmstück	Clamping piece	H1		
4.9.0052	Senkholzschraube 4x13	Countersunk head wood srew 4x13	A1		
6.0911.018	Sechskantstiftschlüssel SW 3,0	Allan wrench SW 3,0	B1		
6.0911.019	Sechskantstiftschlüssel SW 2,5	Allan wrench SW 2,5	A1		
6.0912.017	Zylinderschraube rostfrei M5x25	Hexagon socket head cap screw, stainless M5x25	A1		
6.0912.042	Zylinderschraube rostfrei M5x14	Hexagon socket head cap screw, stainless M5x14	A1		
6.0966.011	Linsensenkschraube M4x12	Countersunk flat head screw M4x12	A1		
6.1474.001	Steckkerbstift 2x8	Grooved pin 2x8	A1		
6.1474.002	Steckkerbstift 1,5x 6	Grooved pin 1,5x6	A1		
6.7965.001	Einschraubmutter M5x12	Screw in nut M5x12	A1		

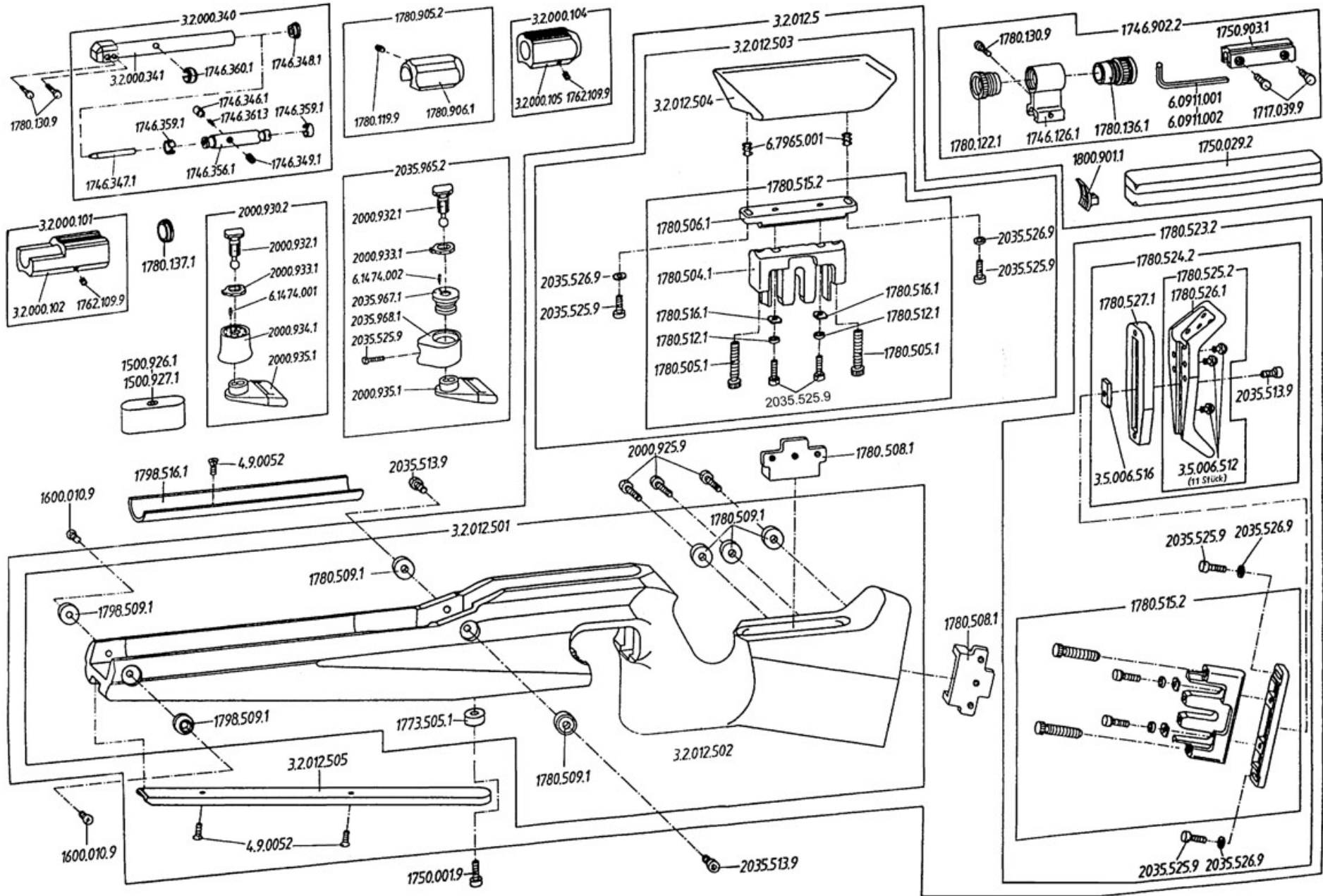


Feinwerkbau®
Westinger & Altenburger GmbH
D - 78727 Oberndorf am Neckar

Luftgewehr Modell 603, C63 u. P70 Junior

Gruppe: Schaft und Sonderzubehör

Stand: September 1998 (ex)
Technische Änderungen vorbehalten
Subject to change
Sauf changement





Artikel-Nr. Article-No.	Bezeichnung	Description	Preisgruppe Price group	Bemerkung	Remark
1500.926.1	Zusatzgewicht, 220g, Blei, komplett	Additional weight, 220 g, lead, complete	PL		
1500.927.1	Zusatzgewicht, 110g, Blei, komplett	Additional weight, 110 g, lead, complete	PL		
1600.010.9	Linsensenschraube M4x12	Oval-head screw M 4 x 12 DIN 966 - 4.8	A1		
1717.039.9	Zylinderschraube	Cylinder head screw	A1		
1746.126.1	Kornhalter hoch	Front sight holder	N2		
1746.346.1	Druckstück	Thrust piece	E1		
1746.347.1	Stößel	Tappet rod	B2		
1746.348.1	Abdeckung	Cover	D1		
1746.349.1	Verstellschraube mit Tuflok -Beschichtung	Adjustment screw with tuflock coating	C1		
1746.356.1	Kolben	Piston	J2		
1746.359.1	Führungsring	Guide ring	C2		
1746.360.1	Abdeckring	Ring cover	C2		
1746.361.3	Druckfeder	Compression spring	G1		
1746.902.2	Visierlinienerhöhung, komplett, 13mm	Sight line elevation, complete, 13 mm	PL		
1750.001.9	Zylinderschraube	Cylinder head screw	B1		
1750.029.2	Verpackung, komplett	Packaging, complete	D2		
1750.903.1	Diopferzwischenlage	Diopfer interlayer	J2		
1762.109.9	Gewindestift	Set screw	A1		
1773.505.1	Buchse	Bushing	H1	auf Anfrage	on request
1780.119.9	Gewindestift	Set screw	A1		
1780.122.1	Spannschraube, 24mm	Clamping screw, 24mm	R1		
1780.130.9	Zylinderschraube	Cylinder head screw	A1		
1780.136.1	Spannschraube, lang	Clamping screw, long	P1		
1780.137.1	Stützring für Korn	Support ring for front sight	P1		
1780.504.1	Träger	Barrel support	W1		
1780.505.1	Einstellschraube	Adjustment screw	J1		
1780.506.1	Anschraubleiste schwarz	Attachment fillet	J2		
1780.508.1	Klemmplatte	Clamping plate	J2		



Artikel-Nr. Article-No.	Bezeichnung	Description	Preisgruppe Price group	Bemerkung	Remark
1780.509.1	Buchse	Bushing	Y1		
1780.512.1	Unterlegtring	Liner ring	B1		
1780.513.1	Formkopfschraube m. Innensechskant M5x16	Pivot screw M5x16	A1	Ersatz 2035.525.9	Replacement 2035.525.9
1780.515.2	Träger, montiert	Barrel support, mounted	W2		
1780.516.1	Scheibe	Washer	F1		
1780.523.2	Schaftkappe, komplett, rechts, mit Träger	Buttplate, complete, right, with support	PL		
1780.524.2	Schaftkappe, montiert, ohne Träger	Buttplate, mounted, without support	PL		
1780.525.2	Schaftkappe (Hinterteil)	Buttplate (back part)	L2		
1780.526.1	Schaftkappe	Buttplate	H2		
1780.527.1	Anschraubplatte 2	Attachment plate 2	R1		
1780.905.2	Schiebegewicht, 160g, komplett, brüniert	Moveable weight, 160g, complete	PL		
1780.906.1	Schiebegewicht, 160g	Moveable weight, 160g	Z2		
1798.509.1	Buchse	Bushing	Y1	auf Anfrage	on request
1798.516.1	Füllstück, 240g	Filling piece 240 g	PL		
1800.901.1	Abzugzügel 14 mm breit	Trigger shoe, 14 mm wide	F2		
1877.176.3	Druckfeder	Compression spring	A1		
2000.925.9	Zylinderschraube	Cylinder head screw	C1		
2000.930.2	Schießriemenhalter, aushängbar	Shooting sling holder, detachable	PL		
2000.932.1	Klemmschraube	Clamping screw	N2		
2000.933.1	Klemmscheibe	Clamping disc	K1		
2000.934.1	Klemmmutter	Lock nut	J2		
2000.935.1	Riemenöse	Belt eye	U1		
2035.513.9	Zylinderschraube	Cylinder head screw	A1		
2035.525.9	Zylinderschraube	Cylinder head screw	B1		
2035.526.9	Scheibe	Washer	A1		
2035.965.2	Schießriemenhalter mit anatomisch geformtem Handstop	Shooting sling holder with anatomical handstop	PL		
2035.967.1	Gewindebuchse	Threaded bushing	M2		
2035.968.1	Handstop	Hand stop	D3		



Artikel-Nr. Article-No.	Bezeichnung	Description	Preisgruppe Price group	Bemerkung	Remark
3.2.000.101	Laufgewicht, vorne, vollständig	Barrel weight, front, complete	B3		
3.2.000.102	Laufgewicht, vorne (Natur eloxiert)	Barrel weight, front (anodized)	B3		
3.2.000.104	Laufgewicht, hinten, vollständig	Barrel weight, rear, complete	D3		
3.2.000.105	Laufgewicht, hinten (Natur eloxiert)	Barrel weight, rear (anodized)	B3		
3.2.000.340	Absorber, links, vollständig (Rechtssystem)	Absorber, left, complete (right system)	M3		
3.2.000.341	Absorber, links, montiert (Rechtssystem)	Absorber, left, mounted (right system)	D3		
3.2.012.5	Junierschaft, Mod. P70;C63;603, vollständig, rot gestreift, rechts/links	Junior stock, Mod. P70;C63;603, complete, red striped, right/left	V4	auf Anfrage	on request
3.2.012.501	Junierschaft, Rechts-/Linkshänder, Schichtholz, rot gestreift, montiert	Junior stock, right/left, laminated wood, red striped, mounted	U4		
3.2.012.502	Junierschaft, Mod. P70;C63;603, Schichtholz, rot gestreift, m. Aufkleber	Junior stock, Mod. P70;C63;603, laminated wood, red striped, with sticker	U4	auf Anfrage	on request
3.2.012.503	Schaftbacke, Junior, Re-/Li-Händer, Schichtholz, rot gestreift, mont.	Cheek rest, Junior, right/left, laminated wood, red striped, mounted	J3		
3.2.012.504	Schaftbacke, Junior, Rechts-/Links-händer, Schichtholz, rot gestreift	Cheek rest, Junior, right/left, laminated wood, red striped	X2		
3.2.012.505	Befestigungsschiene	Mounting rail	O2		
3.5.006.512	Dämpfer	Damper	A1		
3.5.006.516	Klemmstück	Clamping piece	H1		
4.9.0052	Senkholzschraube 4x13	Countersunk head wood srew 4x13	A1		
6.0911.001	Sechskantstiftschlüssel SW 2,5	Allan wrench SW 2,5	J1	Ersatz 6.0911.019	Replacement 6.0911.019
6.0911.002	Sechskantstiftschlüssel SW 3,0	Allan wrench SW 3,0	J1	Ersatz 6.0911.018	Replacement 6.0911.018
6.0911.018	Sechskantstiftschlüssel SW 3,0	Allan wrench SW 3,0	B1		
6.0911.019	Sechskantstiftschlüssel SW 2,5	Allan wrench SW 2,5	A1		
6.1474.001	Steckerbstift 2x8	Grooved pin 2x8	A1		



Artikel-Nr. Article-No.	Bezeichnung	Description	Preisgruppe Price group	Bemerkung	Remark
6.1474.002	Steckkerbstift 1,5x 6	Grooved pin 1,5x6	A1		
6.7965.001	Einschraubmutter M5x12	Screw in nut M5x12	A1		